



UNIVERSIDAD DEL SURESTE
CAMPUS COMITAN
Medicina Humana



MATERIA

MEDICINA DEL TRABAJO

TEMA

FLASHCARD DE EPOC

ALUMNO(A)

GABRIELA MONTSERRATH PULIDO PADILLA

DOCENTE

DR. JESUS EDUARDO CRUZ DOMINGUEZ

GRADO Y GRUPO

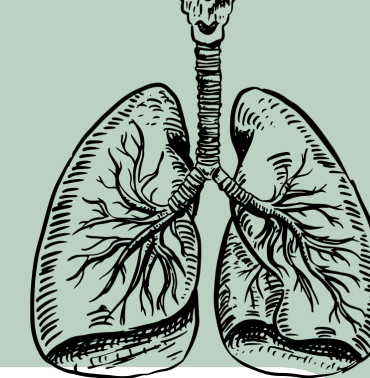
5ª "A"

COMITÁN DE DOMÍNGUEZ CHIAPAS A 16 DE MARZO DE 2024.

EPOC



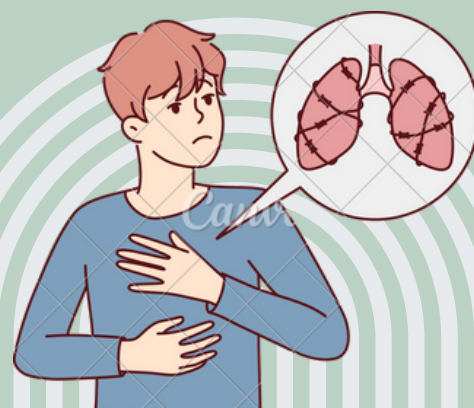
- representa el 13% intrahospitalaria
- prevalencia 5%



Diagnostico

- RX de torax-->1º estudio
- Espirometría--> elección

-leve:	VEF1	>80%
-moderado	VEF1	50-79%
-grave	VEF1	30-49%
-muy grave	VEF1	<30%



Tratamiento

- salbutamol
- broncodilatadores
- corticosteroides



Factores de riesgo

- tabaquismo
- exposición a humo y polvos industriales
- fuego con leña
- candil
- asbesto

Clínica

- tos crónica
- disnea
- sibilancias
- sx dificultad respiratoria
- tiraje intercostal
- cianosis
- taquipnea



EPOC:GOLD

La enfermedad pulmonar obstructiva crónica es la 8ª causa de mortalidad en nuestra población

	Disnea de esfuerzo	Disnea de Medianos y pequeños esfuerzos
FEV1 > 50% Exacerbaciones : 0-1	A Broncodilatadores de acción CORTA	B Broncodilatadores de acción LARGA
FEV1 < 50% Exacerbaciones : ≥ 2	C Glucocorticoides inhalados+ Broncodilatadores de acción Larga	D Glucocorticoides inhalados +Broncodilatadores de acción Larga + Experimental

Recuerda: Los anticolinérgicos de larga duración son más efectivos que los B-2 agonistas de larga duración