

Causas



TABACO: inhalación de humos, carbón, polvos y productos tóxicos.

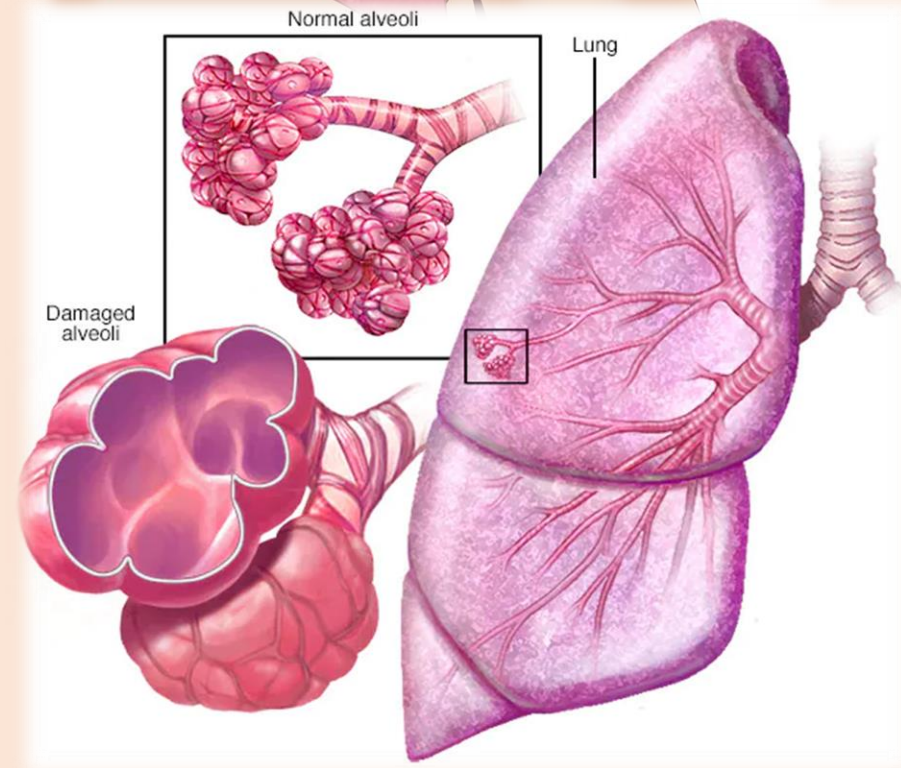
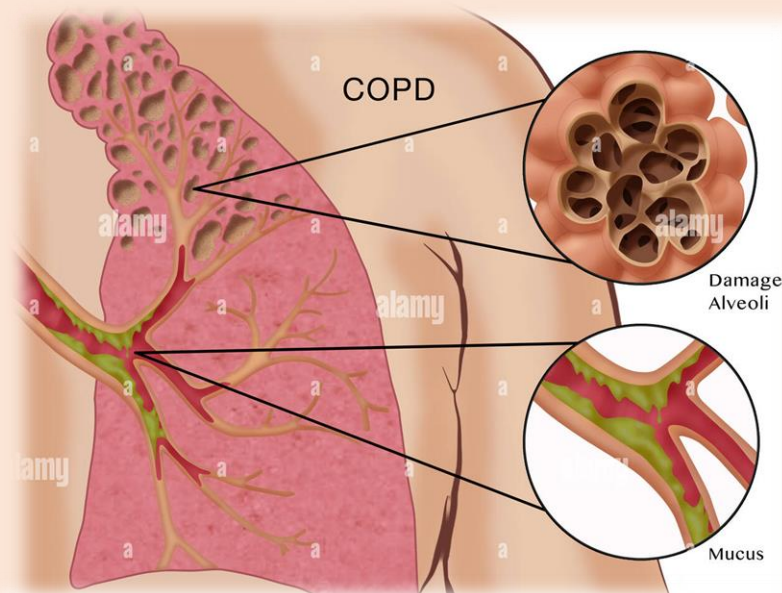
EDAD: Se desarrolla con el tiempo, es mas frecuente a partir de los 40 años.

GENETICA: Deficiencia de alfa -1 antitripsina, (condición genética) tienen mas probabilidades de tenerla si tiene antecedentes familiares de EPOC.

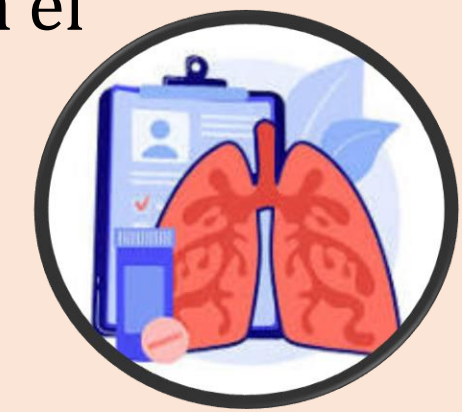
ASMA: Las personas con asma tienen mas riesgo de desarrollar EPOC.



EPOC



Inflamación crónica de los pulmones daña las vías respiratorias (los conductos que llevan aire a los pulmones), y las estrecha y causa que los pulmones se llenen de mucosidad. Asimismo, ña inflamación de los sacos pulmonares, llamados alveolos, daña el tejido pulmonar, dificulta el cambio de oxigeno a dióxido de carbono.



Síntomas



- Tos frecuente o tos que produce mucha mucosidad.
- Falta de aliento, especialmente si hace actividad física.
- Sensación de presión en el pecho.
- Sibilancias (ruidos al respirar).



Tratamiento

No es una enfermedad curable sin embargo se puede controlar.

Medicamentos: broncodilatadores, vacunan contra la gripe y vacunación antineumococica.



PREVENCIÓN



- ❖ Dejar de fumar
- ❖ Reduciendo la exposición al aire contaminado
- ❖ promoviendo la alimentación saludable y la actividad física.



Datos clave acerca del epoc



- ❑ La EPOC es una enfermedad común que puede prevenirse.
- ❑ A lo largo del tiempo, la EPOC causa pérdidas de la función respiratoria.
- ❑ Usted corre el riesgo de padecer EPOC si fuma, respira aire interior contaminado, incluyendo el humo de otras personas; o está expuesto a químicos, gases o polvos en el trabajo.

