

**Universidad del Sureste  
Campus Comitán**

**Nombre del tema:**  
Diabetes Mellitus Tipo 2

**Nombre del alumno:**  
Rosario Lara Vega

**Materia**  
Medicina Del Trabajo

**Grado: 5 Grupo: A**

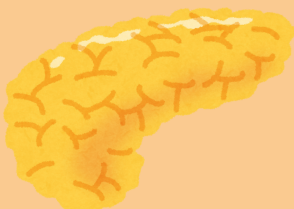
PASIÓN POR EDUCAR

**Nombre del docente:**  
Dr. Jesús Eduardo Cruz Domínguez

**Comitán de Domínguez, Chiapas del 21 de Abril del 2024**

# DIABETES MELLITUS TIPO 2

La diabetes es una grave enfermedad crónica que se desencadena cuando el páncreas no produce suficiente insulina.



## EPIDEMIOLOGIA

- DMT2 se encuentra entre las primeras 10 causas de muerte a nivel mundial.
- Para el año 2045 existirán 629 millones de personas de 20 a 79 años con DMT2.
- La prevalencia de la diabetes ha aumentado más deprisa en los países de ingresos bajos y medianos que en los de ingresos altos.
- Muertes en personas menores de 70 años de edad.



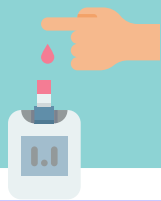
## FACTORES DE RIESGO

- Sobrepeso o la obesidad
- Sedentarismo y una dieta inadecuada
- Factores ambientales y genéticos
- HTA
- Índice de masa corporal mayor de 25, y una circunferencia de cintura de más de 102 cm en hombres y 88 en mujeres.
- Edad
- Tabaquismo
- Pre-diabetes



## MANIFESTACIONES CLINICAS

- Polidipsia
- Polifagia
- Poliuria
- Pérdida de peso



**ESCALA DE FINDRISC**

EDAD		IMC (Kg/ m <sup>2</sup> )	
Menos de 45 años	0 Puntos	Menos de 25 Kg/ m <sup>2</sup>	0 Puntos
Entre 45 - 54 años	2 Puntos	Entre 25 - 30 Kg/ m <sup>2</sup>	1 Puntos
Entre 55 - 64 años	3 Puntos	Más de 30 Kg/ m <sup>2</sup>	3 Puntos
Más de 64 años	4 Puntos		

**PERIMETRO ABDOMINAL (MEDIDIO A NIVEL DEL OMBLIGO)**

HOMBRE	MUJERES	PUNTUACION
Menos de 94 cm	Menor de 80 cm	0 Puntos
Entre 94 - 102 cm	Entre 80 - 88 cm	3 Puntos
Más de 102 cm	Más de 88 cm	4 Puntos

¿realiza normalmente al menos 30 min diarios de actividad física?	
SI	0 Puntos
NO	2 Puntos

¿con que frecuencia come frutas, verduras y hortalizas ?	
A diario	0 Puntos
No a diario	1 Puntos

¿le han recetado alguna vez medicamentos contra HTA ?	
SI	2 Puntos
NO	0 Puntos



## DIAGNOSTICO

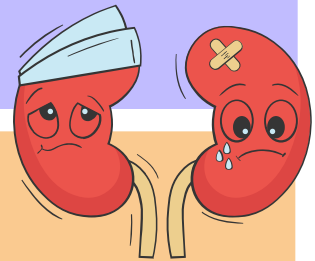
- FINDRISC
- HbA1c > 6.5%
- Tolerancia oral a la glucosa
- EGO
- Glucosa plasmática en ayunas >126mg/dL, personas con un puntaje de FINDRISC >12



## TRATAMIENTO

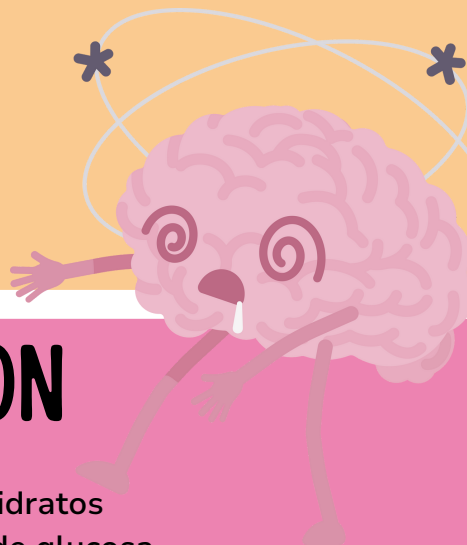
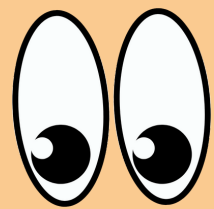


- Biguanidas (Tx de 1er elección Metformina con dosis inicial de 425mg)
- Tiazolidinedionas
- Secretagogos de insulina
- Inhibidores DPP4
- Inhibidores SGLT-2
- Dieta mediterránea
- Actividad física
- Tx en Pre-diabetes (Cambios en el estilo de vida}



## COMPLICACIONES

- Cardiopatía
- ACV
- Neuropatía
- Pie diabético
- Retinopatía diabética
- Insuficiencia renal
- Hipoglucemia <70mg/dL
- Hiper glucemia ≥ 200 mg/dL



## PREVENCION

- Actividad física
- Dietas bajas en carbohidratos
- Control en los niveles de glucosa
- Control en las cifras de PA en pacientes Hipertensos

