



Mi Universidad

Mapa conceptual

Alexa Avendaño Trujillo

Lesionología

5 "A"

Medicina Forense

Dr. Dagoberto Silvestre Esteban

Lesionología

Agentes mecánicos

Agente contundente

Contusión simple

Apergamamiento

- Amarilla
- Principalmente en rodillas y piernas



Equimosis



Escoriación



- Rojiza
- Antemortem
- 15 días



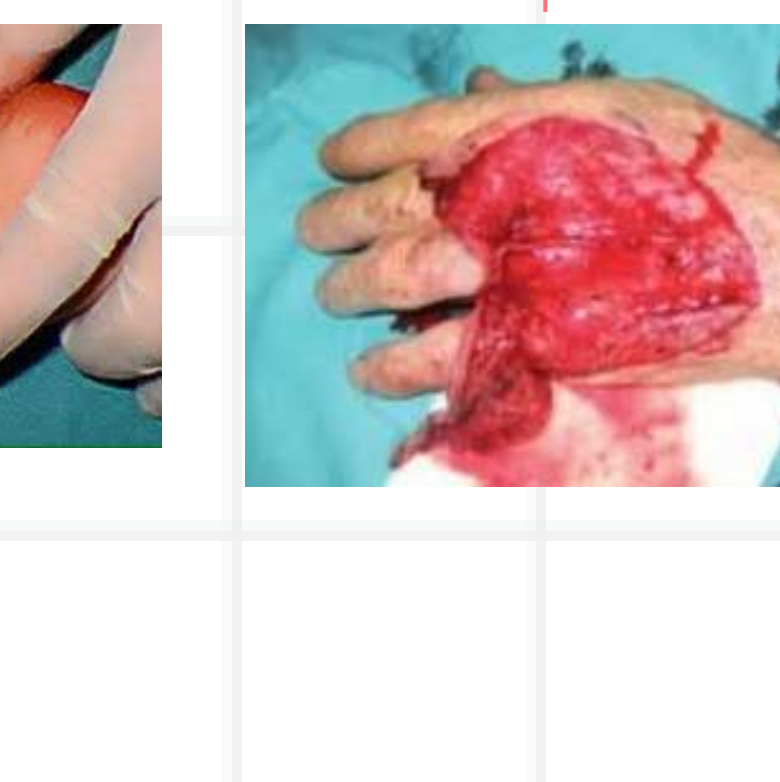
Hematoma



- Hemorragia interna
- Acumulación de sangre



Heridas contusas



- Compresión o tracción
- Bordes irregulares
- Al rededor de la herida aparece equimosis

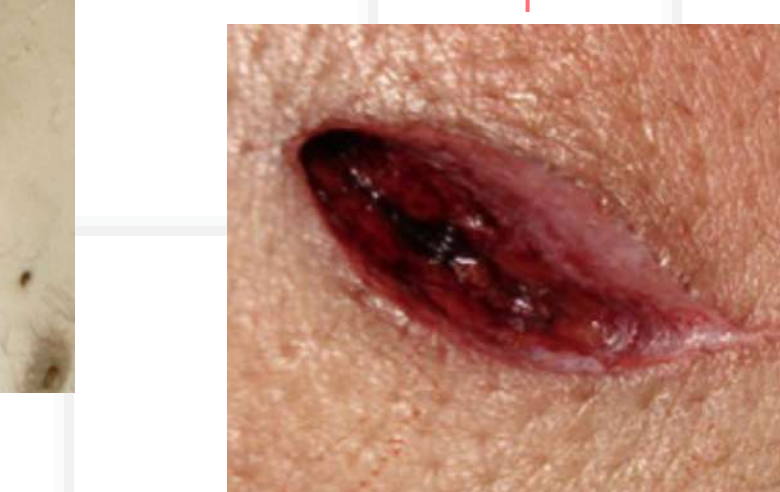
Mordedura



Grandes machacamiento



Arrancamiento



Por arma blanca

Herida por mecanismo cortante



Deslizamiento sobre los tejidos blandos por el borde cortante del objeto a una velocidad y presión determinada--corte nitido

Herida por mecanismos punzante



Heridas por mecanismo punzocortante



Orificio de entrada en forma de ojal o "gota de agua"

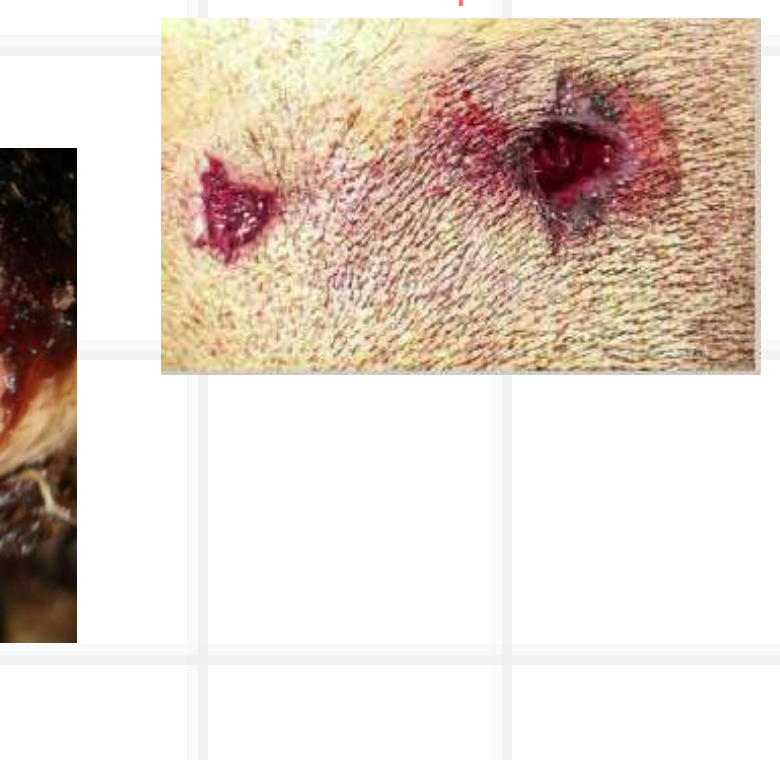
Herida en forma de "V" (alas de golondrina)



Descuartizamiento



Degüello

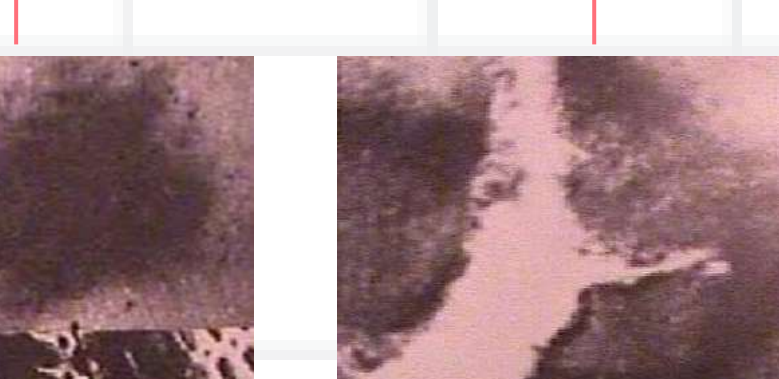


Signo de García Arrellano



Por arma de fuego

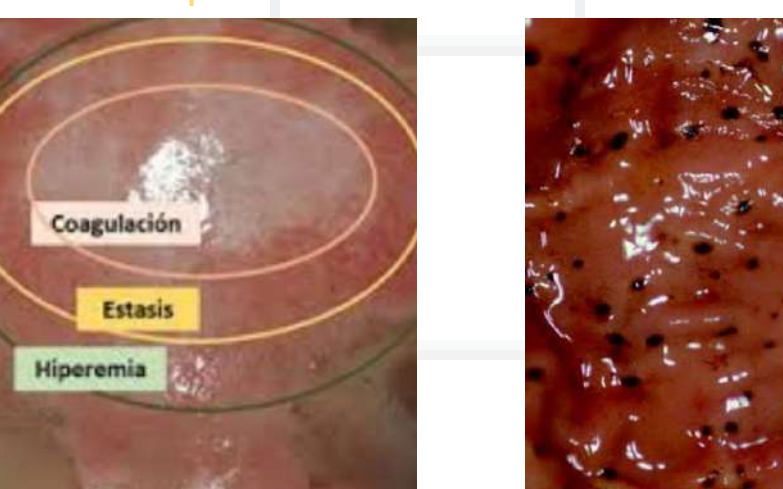
Orificio de entrada



Signo de Puppe-Werkgartner



Signo de Bennasi



Signo de boca de mina de Hofmann



Signo de Bonnet o de calzado

Signo de deshilachamiento crucial

Signo de escarpela

Agentes físicos

Lesiones por calor

Carbonización

Flictenas

Escaldaduras

Zonas concéntricas

- Coagulación
- Estasis
- Hiperemia

Ulceraciones antroplóricas (de Wischnewski)

Lesión por frío

Marca de "Jellinek"

Lesión por electricidad

Fulguración

Arborizaciones de Lichtenberg

Conclusión

Es de suma importancia conocer los signos presentados que provocan diferentes tipos de mecanismos, ya que como médicos nos ayudara a resolver con más eficacia para saber la causa de la lesión del paciente y llegar a una conclusión del caso. De igual manera podemos llegar a identificar si fue agresión, suicidio o accidente.