

Universidad del sureste
Campus Comitán
Medicina Humana

Nombre del tema:

Fenómenos cadavéricos

Nombre de alumno:

Lizbet Noelia Estrada Carballo

Materia:

Medicina Forense

Grado: 4°

Grupo: "A"

Docente:

Dr. Dagoberto Silvestre Esteban.

Comitán de Domínguez Chiapas a 11 de marzo del 2024.

FENOMENOS CADAVERICOS



La identificación de los cambios que se presentan en el cadáver permite al examinador, médico o criminalista, tener los elementos necesarios para establecer el IMP



TEMPRANOS (24HRS)

ENFRIAMIENTO
Signo que se instala en el cadáver con gran rapidez. Mayor de 12 hrs de .3 a .5



DESHIDRATACION

Signo de la tela glerosa ocular
aparece en los 100% de los cadáveres y aparece en las primeras 4 hrs de la muerte.

signo de la mancha negra esclerótica ocurre en el 40% de los cadáveres y aparece a las 3 hrs de la muerte.



PERDIDA DE LIQUIDOS

Desepitelización labial
aparece en los 100% de los cadáveres y aparece en las primeras 3 hrs postmorte, borde externo del labio y se desencadena debido al contacto con el medio ambiente.

Desepitelización del escroto y labios mayores
aparece a las 4 a 6 hrs de la muerte.



LIGADO AL VOLUMEN CIRCULATORIO

Livideces cadavéricas
color rojo vinoso (los eritrocitos permanecen dentro de los capilares y por su peso se depositan en la parte inferior de los mismos aparecen a las 4 o 6 hrs después de la muerte y después de las 18 hrs ya no se puede modificar.

Rigor mortis
aparece primero en músculos menores a las 3 hrs, en músculos medios a las 6 hrs y en los músculos grandes a las 12 hrs.



TARDIOS

evolución natural que culmina con la destrucción del cuerpo humano

Autolisis
Primer cambio postmortem, hay un mayor daño intracelular al grado que inicia los cambios acelerados del PH.

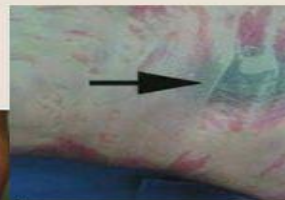


Putrefacción

Bacterias que encaminan al cadáver a la destrucción

Cromática
en esta fase se presenta una "mancha verde abdominal, principalmente en la fosa ilíaca derecha <24 hrs

Enfisematosa
esta fase se caracteriza por la hinchazón del cadáver, acumulación de gases en las vísceras 24 a 48 hrs.



Putrefacción

Bacterias que encaminan al cadáver a la destrucción

Licuefacción
eliminación de líquidos y deslizamiento de la piel 2 o 4 semanas después de la muerte.

Reductivo
esta fase también es conocida como esqueletización, periodo entre los 2 meses a 5 años.



Conservadores

Momificación
manifestación natural que conserva el cadáver en condiciones aceptables.

Adipocira
fenómeno de tipo químico, consiste en la transformación de grasa corporal en jabón.



**Embalsamamiento
Congelación**



BIBLIOGRAFIA

Medicina Forense. (2019). Editorial Manual Moderno.



ESTRADA CARBALLO LIZBET NOELIA

CONCLUSIÓN

Del trabajo se puede concluir cuales son las modificaciones químicas y biológicas de los fenómenos cadavéricos desde el comienzo de la muerte, Los fenómenos cadavéricos son de importancia en la Criminalística, ya que son estos los que nos ayudarán a descifrar el tiempo de muerte de un cadáver, siendo de ayuda en la investigación.

Link de canva: https://www.canva.com/design/DAF_QRPNZS4/cSW-iMfgFH5I5TgfJ8urdw/edit?utm_content=DAF_QRPNZS4&utm_campaign=designshare&utm_medium=link2&utm_source=sharebutton