



UNIVERSIDAD DEL SURESTE

Licenciatura

Medicina Humana

Materia

Farmacología

Docente

Dr. Miguel Basilio Robledo.

Trabajo

Infografía.

Estudiante

Kevin Jahir Kraul Borralles

Grado y grupo

4 semestre

Grupo "A"

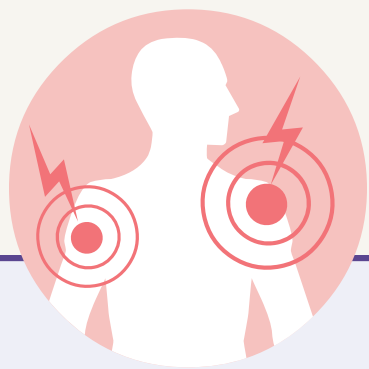
Parcial 1

Tapachula, Chiapas

11 de Marzo de 2024

MANEJO DEL DOLOR

FARMACOLOGÍA



CARACTERÍSTICAS

TIPOS DE DOLOR

SOMÁTICO

Se origina en la piel, los músculos, los huesos y las articulaciones. Por lo general, se describe como punzante, agudo o doloroso.

VISCERAL

Proviene de los órganos internos del cuerpo, como el estómago, el hígado o los intestinos. A menudo se describe como sordo, crónico o retorcido.



PSICOGENICO

No tiene una causa física evidente y puede estar relacionado con factores emocionales o psicológicos.

NEUROPÁTICO

Puede ser causado por enfermedades como la diabetes, la esclerosis múltiple o lesiones traumáticas en los nervios. Se caracteriza por sensaciones de quemazón, hormigueo, entumecimiento o choques eléctricos.

FANTASMA

Se produce después de la amputación de una extremidad y se caracteriza por la sensación de dolor en la parte del cuerpo que ya no está presente.

MEDICAMENTOS PARA EL MANEJO DEL DOLOR

ANTIINFLAMATORIOS NO ESTEROIDEOS

SELECTIVOS DE LA COX-2

CELECOXIB
MELOXICAM



NO SELECTIVOS DE LA COX-2

DICLOFENACO
DIFLUNISAL
ETODOLAC
FLURBIPROFENO
IBUPROFENO
INDOMETACINA
CETOPROFENO
CETOROLAC

NABUMETASONA
NAPROXENO
OXAPROCINA
PIROXICAM
SULINDAC
TOLMETINA

ANALGESICO

PARACETAMOL

ANTIREUMATICOS

ABATACEPT
ADALIMUMAB
AURANOFINA
CERTOLIZUMAB
ETANERCEPT
INFLIXIMANB
LEFLUNOMIDA
METOTRETXO
TOCILIZUMAB

GLUCOCORTICOIDES

PREDNISONA

OPIOIDES

MORFINA
CODEINA
OXICODONA
HIDROCODONA
FENTANILO
DIHIDROCODEINA
TRAMADOL
MEPERIDINA



¿COMO USARLOS?

GRADO 1

SI EVA ES DE 1 A 4

AINES + COADYUVANTES.

PARACETAMOL -160, 325, 500, 650MG-
METAMIZOL -250, 500MG- (500 A 1000 C/6-8HRS)
IBUPROFENO -200, 400, 600, 800MG- (2.4 G X DIA)

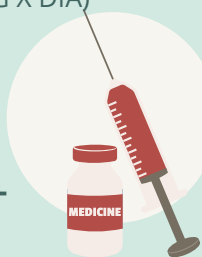


GRADO 3

SI EVA ES DE 7 A 10

OPIOIDES POTENTES + AINES + COADYUVANTES

MORFINA
FENTANILO
OXICODONA
METADONA
MEPERIDINA



GRADO 2

SI EVA ES DE 5 A 6

OPIOIDES DÉBILES + COADYUVANTES

CODEINA
DIHIDROCODEINA
TRAMADOL

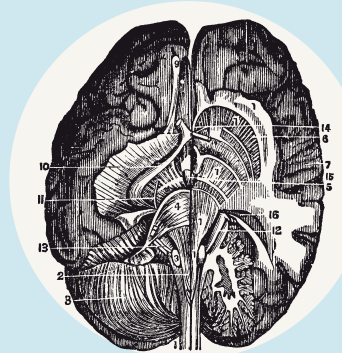


GRADO 4

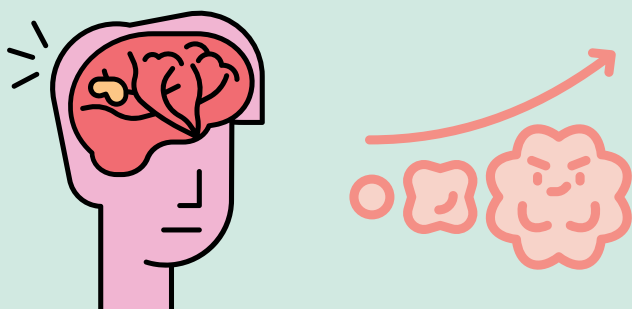
+10

TECNICAS INVASIVAS

BIOFEEDBACK
BLOQUEOS NERVIOSOS
OPIACEOS V. MEDULA
ESTIMULACION MEDULAR
RADIOFRECUENCIA
CRIOANALGESIA.



CASOS ESPECIFICOS



TUMORES

- **Medicamentos:** Analgésicos opioides para el dolor moderado a severo, como la morfina.
- **Procedimientos médicos:** Bloqueos nerviosos para interrumpir la señal de dolor en nervios específicos.
- **Terapias complementarias:** Acupuntura, fisioterapia, terapia ocupacional para mejorar la calidad de vida.