

VÓLVULOS Y ADHERENCIAS

CIRUGÍA

DEFINICIÓN

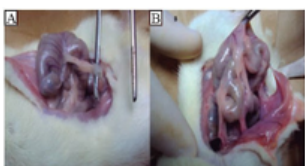
- Es la torsión de un órgano a través de un eje, sobre su pedículo vascular.
- El vólvulo del colon típicamente resulta en una obstrucción intestinal en asa cerrada.
- La rotación del pedículo vascular y la dilatación del colon contribuyen a compromiso de la perfusión del colon.

OCCLUSIÓN INTESTINAL

- Interrupción del tránsito intestinal, lo que impide expulsar gases y heces por el recto.
- El bloqueo de la luz intestinal se da en su mayoría por factores extrínsecos.
 - Adherencias.
 - Hernia inguinal.
 - Hernia de pared estrangulada.

ADHERENCIAS PERITONEALES

- Bandas fibrosas normales entre órganos o tejidos o ambos en la cavidad abdominal que normalmente están separados.



VÓLVULO DE COLON

FACTORES DE RIESGO

Sigmoides y ciego

- Sexo masculino
- >60 años.
- Adultos mayores.
- Estreñimiento crónico.
- Enfermedades neuropsiquiátricas.
- Retraso mental.
- Desórdenes neurológicos.
- Cirugías abdominales previas

DATOS CLÍNICOS

- Dolor abdominal.
- Distensión abdominal.
- Ausencia de canalización de gases.
- Ausencia de evacuaciones.
- Náusea.
- Vómito.
- Hipersensibilidad abdominal en 81%
- Resistencia muscular.
- Ruidos peristálticos en tono metálico.
- FII vacía a la palpación.
- Ausencia de materia fecal.

EMERGENCIA OBSTRUCTIVA

DIAGNÓSTICO

Radiografía simple de abdomen.-
Ausencia de gas 90%
Signo del grano de café.
Asa dilatada- VC
Nivel hidroaéreo único en ciego