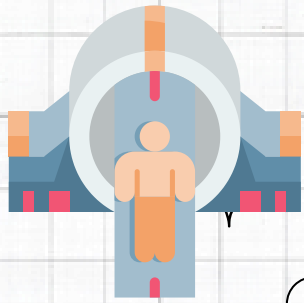
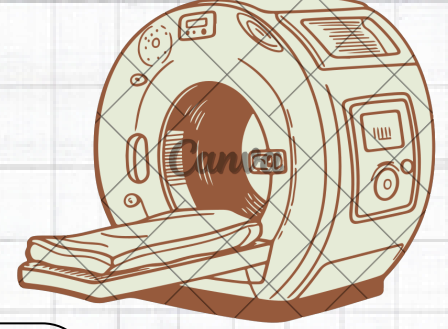


# UDS

- Nombre del alumno: Lizbeth Reyes Ulloa
- Docente: Jacqueline González Pérez
- Asignatura: Imagenología
- Licenciatura: Medicina humana
- Semestre: Cuarto
- Parcial: Cuarto
- Actividad: Mapa conceptual



# TAC



## MEDIOS DE CONTRASTE

### CONTRASTES +

- Son radioopaco
- Ocasionan alta absorción de rayos X

#### EJEMPLO

- Sales de bario: Se administra por vía oral o rectal en forma de suspensión, se usa en los estudios del tubo digestivo.
- Compuestos yodados: Su administración es vía intravenosa, rectal, vaginal.



### YODADOS LIPOSOLUBLES

- Insolubles en agua
- No se pueden administrar vía intravenosa
- Se usa únicamente en la sialografía y la linfografía

### YODADOS HIDROSOLUBLES

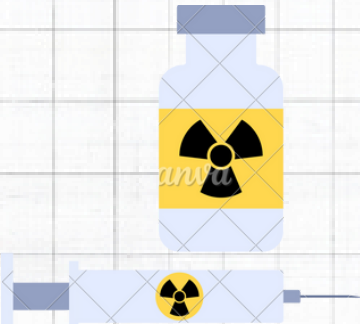
- Más utilizados en la actualidad
- Son solubles en agua
- Indicaciones: Aparato digestivo, urinario, cardiocirculatorio, reproductor

### CONTRASTES -

- Su comportamiento es radiotransparente
- Absorben poca cantidad de rayos X
- Destaca: Gases (Aire, Oxígeno)

### CONTRASTES DOBLES

Administración conjunta de Contraste Positivo + Contraste Negativo -



## INDICACIONES

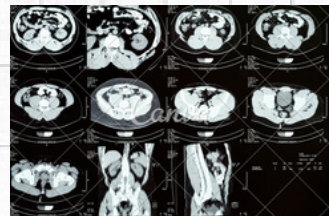
Detectar hemorragias, lesiones de los órganos internos o fracturas en caso de un traumatismo

Diagnosticar tumores y ver su posible extensión

Estudiar patologías de la médula espinal o de la columna vertebral

Diagnosticar algunas infecciones

Diagnosticar enfermedades pulmonares como cáncer de pulmón, embolia pulmonar o neumonía



## TIPOS DE TAC

### CON CONTRASTE

Utiliza un medio de contraste para resaltar ciertas áreas o estructuras del cuerpo, permitiendo una visualización más clara y detallada

#### EJEMPLO

- Detección de aneurismas o bloqueos en los vasos sanguíneos
- Detección de infecciones o abscesos

### SIN CONTRASTE

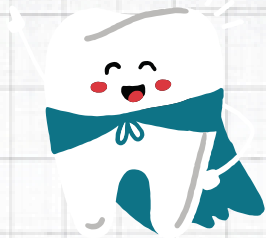
No se utiliza ningún medio de contraste para mejorar la visualización de ciertas estructuras o áreas del cuerpo

#### EJEMPLO

- Traumatismos
- Detección de masas o tumores
- Evaluación de cálculos renales o vesiculares
- Tumores o infartos cerebrales

### 3D

Obtener imágenes tridimensionales de alta resolución de los dientes, los huesos maxilares y las estructuras faciales del paciente. Uso en odontología



## TIPOS DE TAC SEGUN LA REGION A EXPLORAR

- TAC cerebral
- TAC dental
- TAC de abdomen
- TAC senos paranasales
- TAC renal

- TAC de mama
- TAC lumbar
- TAC pulmonar
- TAC de cuello
- TAC cardiaca

# BIBLIOGRAFIA

- [HTTPS://WWW.SALUDCASTILLAYLEON.ES/PROFESIONALES/ES/MEJORA-PRACTICAS-CLINICAS/GESTION-PROCESOS-ONCOLOGICOS-ONCOGUIAS/GUIA-PULMON/DIAGNOSTICO/ATENCION-ESPECIALIZADA/INDICACIONES-TOMOGRAFIA-AXIAL-TAC](https://www.saludcastillayleon.es/profesionales/es/mejora-practicas-clinicas/gestion-procesos-oncologicos-oncoguias/guia-pulmon/diagnostico/atencion-especializada/indicaciones-tomografia-axial-tac)
- [HTTPS://REVISTASANITARIADEINVESTIGACION.COM/CONTRASTES-UTILIZADOS-EN-TOMOGRAFIA-AXIAL-COMPUTERIZADA-TAC-ARTICULO-MONOGRAFICO/](https://revistasanitariadeinvestigacion.com/contrastos-utilizados-en-tomografia-axial-computerizada-tac-articulo-monografico/)
- [HTTPS://BLOG.ONCOSALUD.PE/TAC-SIN-CONTRASTE](https://blog.oncosalud.pe/tac-sin-contraste)

