

# INFECCIOS DEL APARATO RESPIRATORIO

# RESFRIADO COMUN

## ETIOLOGIA

- Rinovirus en todas las edades
- A lo largo de todo el año
- Picos de incidencia en otoño y primavera

## Segunda causa habitual

- Coronavirus

# FARINGOAMIGDALITIS AGUDA

## ETIOLOGIA (mayor porcentaje causa viral)

- Rinovirus
- Coronavirus
- Adenovirus

## ETIOLOGIA (bacteriana)

- Streptocococ B-hemolítico grupo A
- Mycoplasma pneumoniae
- Chlamydia pneumoniae

## ETIOLOGIA (menos frecuentes)

- Virus Epstein-barr
- Neisseria gonorrhoeae
- VIH
- Virus coxsackie

# CLINICA

Dolor faríngeo

Tos

Faringe enrojecida

Placas exudativas  
blanquecinas  
(graves)

Conjuntivitis

Rinitis

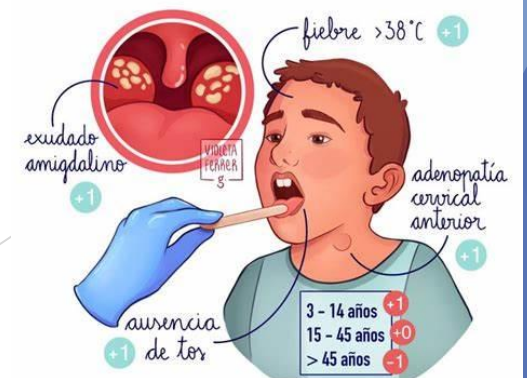
Lesiones ulcerosa  
(asociar a etiología  
viral)

Fiebre elevada

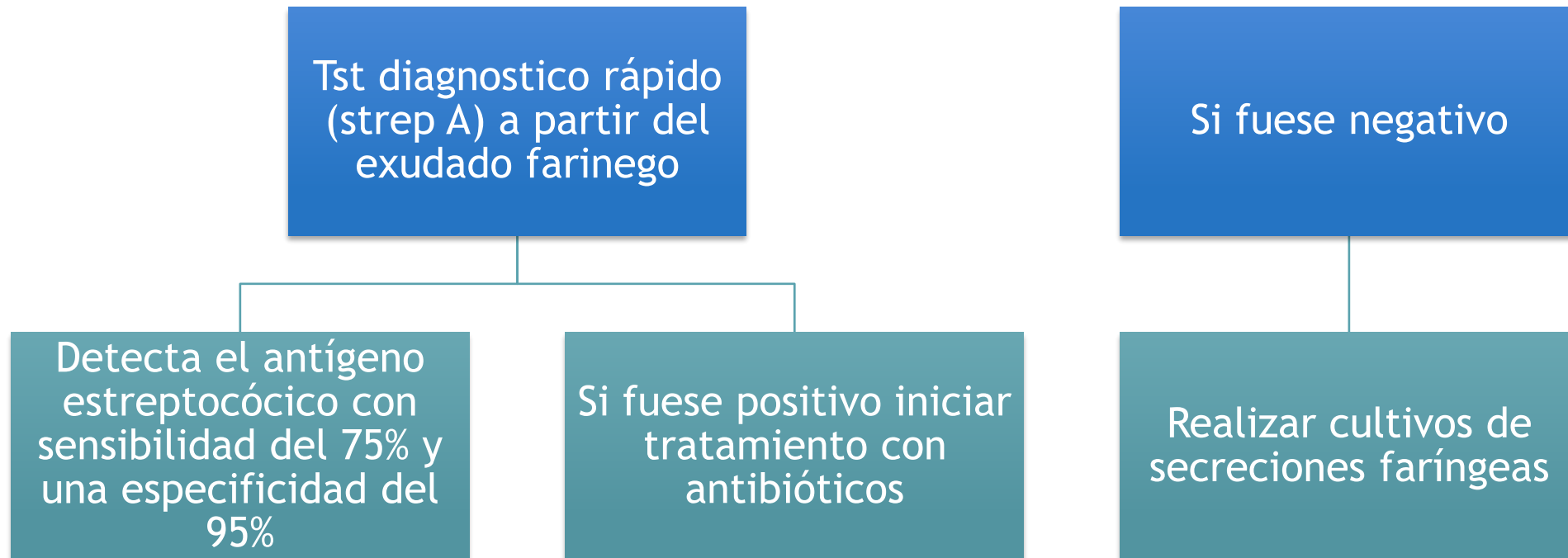
Adenopatías  
laterocervicales

Exudado amigdalino y  
ausencia de tos  
(sospecha en  
streptococos B-  
hemolítico)

Criterios de centor



# DIAGNOSTICO



# TRATAMIENTO

