



UJDS

Mi Universidad

LUIS ANTONIO DEL SOLAR RUIZ.

CICLO SEXUAL FEMENINO.

PRIMER PARCIAL.

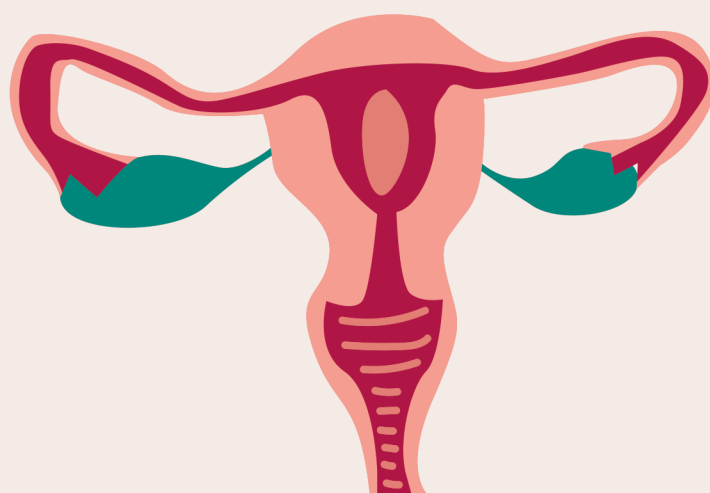
GINECOLOGIA Y OBSTETRICIA.

DRA. SHEILA ANAHI URBINA HERNANDEZ.

MEDICINA HUMANA.

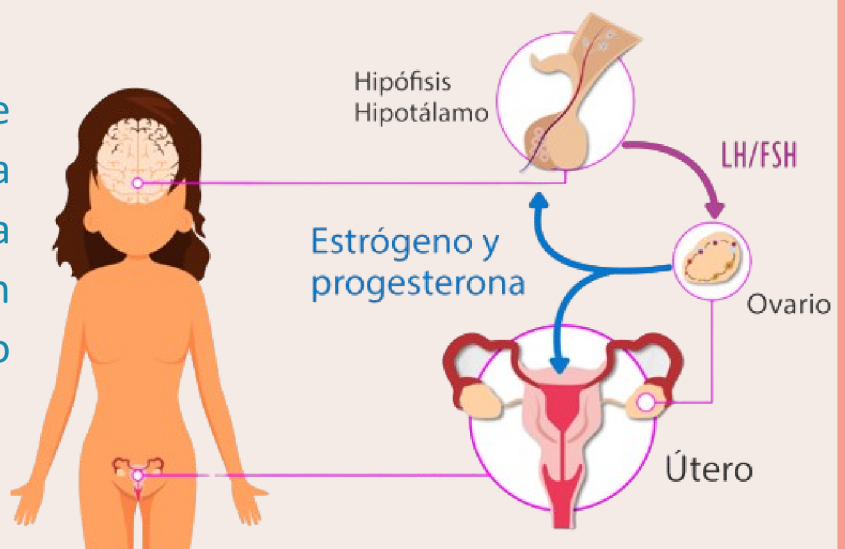
SEXTO SEMESTRE.

*SAN CRISTOBAL DE LAS CASAS, CHIAPAS, A 12
DE MARZO DEL 2024.*

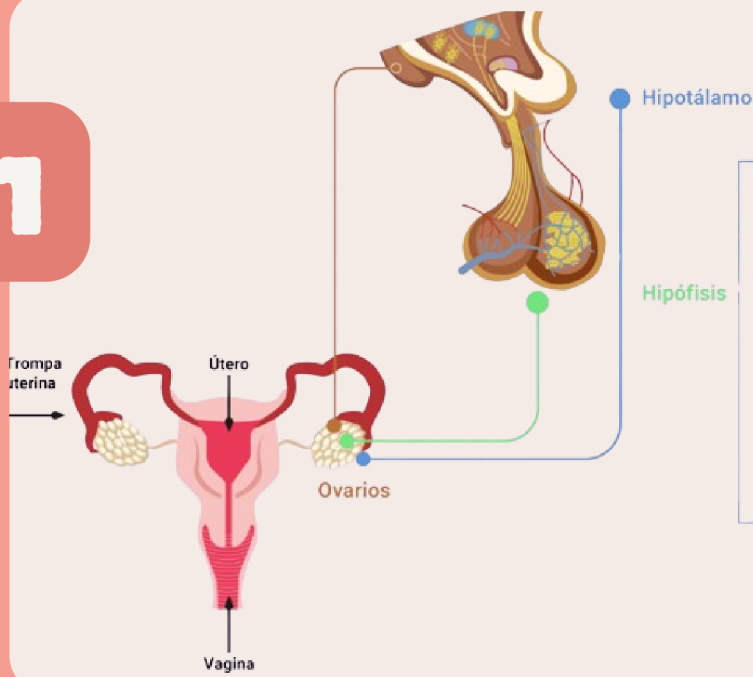


EL CICLO SEXUAL FEMENINO

En las niñas, la pubertad se caracteriza por la aparición de la menarquia, que marca el inicio de la fertilidad. La menstruación es un signo del establecimiento del ciclo sexual.



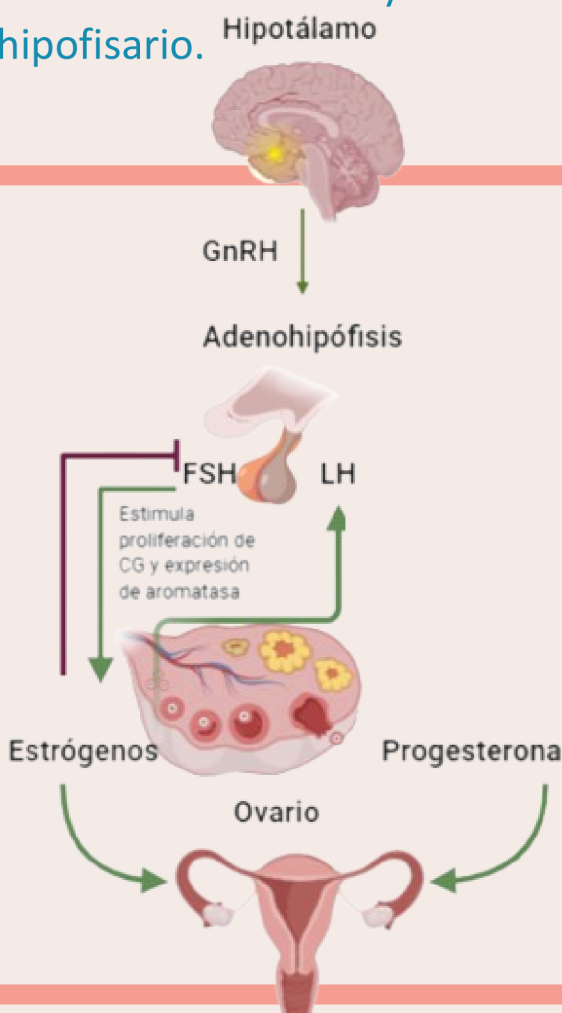
1



El ciclo sexual femenino es una interacción dinámica entre el hipotálamo, la hipófisis y los ovarios, que regulan las funciones de los órganos reproductores. Éstos son el útero, las trompas de Falopio y la vagina. Esta interacción tiene por objeto crear la posibilidad de la concepción.

2

El control hormonal del ciclo sexual comienza en las neuronas del núcleo arqueado y el área preóptica del hipotálamo con la producción de la hormona liberadora de gonadotropinas (GnRH), que se libera de forma pulsátil en la eminencia media y continúa su recorrido por el sistema hipofisario.



2

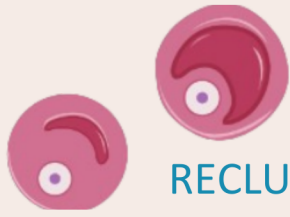
Se une a su receptor de gonadotropinas en la adenohipófisis, lo que da lugar a la estimulación y secreción de las gonadotropinas hormona foliculoestimulante (FSH) y hormona luteinizante (LH). La secreción de gonadotropinas permite el crecimiento de los folículos, la ovulación y la formación del cuerpo lúteo.

Los ovarios tienen dos funciones: la maduración de los ovocitos fecundables y la síntesis de hormonas esteroideas (estrógenos y progesterona). Los niveles de estas dos hormonas fluctúan con el crecimiento de los folículos.



3

Fase folicular: Los folículos primarios son liberados de la fase de reposo por factores intraováricos y la transición a folículos primarios es independiente de las gonadotropinas. Durante la fase folicular, los niveles de FSH y LH aumentan, promoviendo el reclutamiento de algunos folículos secundarios. Esto crea un eje de retroalimentación positiva con el ovario, en el que la FSH promueve el crecimiento de los folículos secundarios; la FSH modula la función de las células de la granulosa uniéndose a los receptores de FSH, aumentando la proliferación de las células de la granulosa e induciendo la expresión de las enzimas aromatasa.



RECLUTAMIENTO FOLICULAR



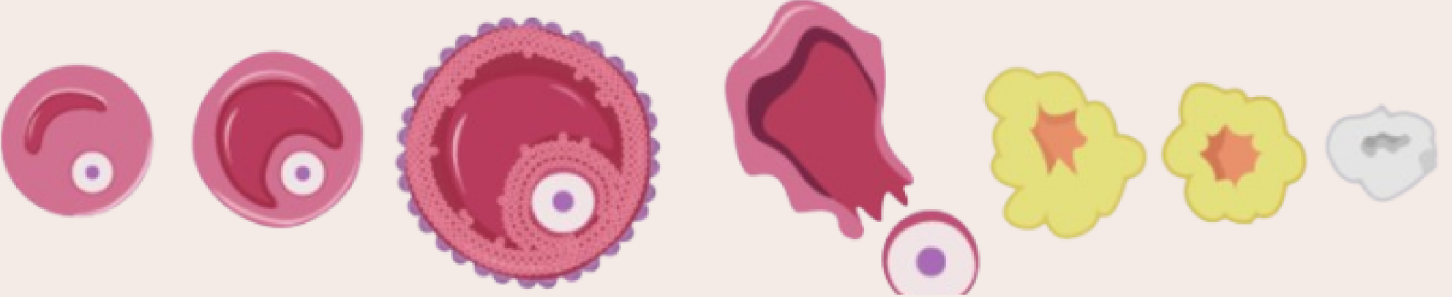
Poco antes de la ovulación, la superficie ovárica pierde vasos sanguíneos en las proximidades del folículo preovulatorio, lo que se conoce como estigma, y el tejido conjuntivo circundante degenera, lo que provoca la ovulación. La ovulación se produce en las 12 horas siguientes al pico de LH. El producto liberado es un ovocito rodeado de células capsulares radiales, inmerso en líquido folicular y detenido en metafase II.

Tras la ovulación, las células murales de la granulosa y de la teca cambian y se transforman en el cuerpo lúteo. El cuerpo lúteo actúa como glándula de transición y produce principalmente progesterona y estrógenos. En ausencia de embarazo, el cuerpo lúteo tiene una vida media de 14 días. Cuando el cuerpo lúteo retrocede, disminuyen los niveles circulantes de progesterona y estradiol. Si se produce el embarazo, el cuerpo lúteo se mantiene gracias a la hormona gonadotropina coriónica humana secretada por el corion del embrión en desarrollo.

FASE FOLICULAR

OVULACIÓN

FASE LÚCTEA



Ciclo menstrual: La menstruación es un signo claro de que la mujer está siguiendo su ciclo sexual; sin embargo, la menstruación es sólo una fase del ciclo endometrial. La duración del ciclo menstrual es el número de días que transcurren entre el primer día de sangrado menstrual y el inicio de la menstruación en el ciclo siguiente. La duración media del ciclo menstrual es de 28 días, pero la mayoría de los ciclos menstruales duran entre 25 y 30 días.

BIBLOGRAGIA:

PhD, J. E. (2016). Guyton y Hall. Tratado de fisiología médica. españa: Elsevier recuperado el 12 de marzo de 2024

Herrera, A. A. R., Hernández, V. D., & de Lourdes Saavedra Gómez, M. (s/f). Ciclo Sexual Femenino. Unam.mx. Recuperado el 12 de marzo de 2024, de https://repositorio-uapa.cuaieed.unam.mx/repositorio/moodle/pluginfile.php/2480/mod_resource/content/4/UAPA-Ciclo-Sexual-Femenino/index.html

