

# UDS

Mi Universidad

MEDICINA HUMANA

Neurología

Unidad I

Dra. Francisco Javier López  
Hernández

Sistema Nervioso

Judith Anahí Díaz Gómez  
6° Semestre

San Cristóbal De Las Casas Chiapas, A 15 De Marzo  
Del 2024.

# SISTEMA NERVIOSO

## Concepto

El sistema nervioso es una red compleja de estructuras especializadas (encéfalo, médula espinal y nervios), tienen como misión controlar y regular el funcionamiento de los diversos órganos y sistemas.



## El SN se divide en 2 subsistemas:

1

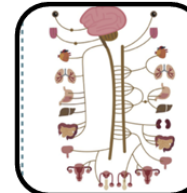


1) Sistema nervioso central (SNC) compuesto por el encéfalo y la médula espinal.

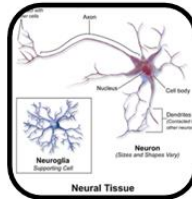
2

## SNP

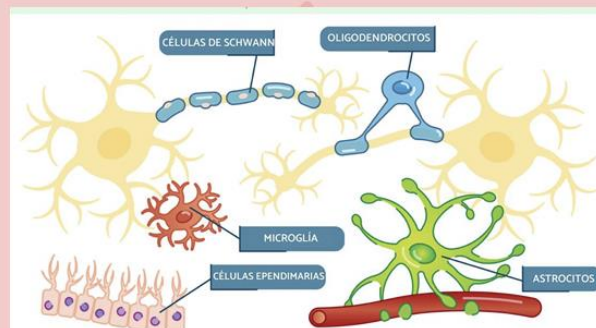
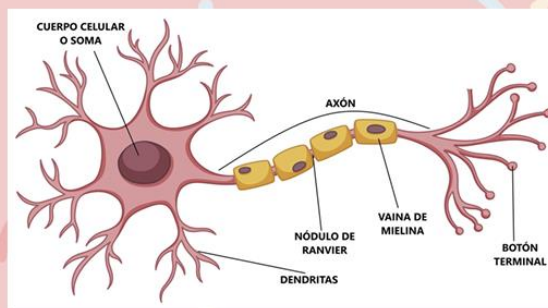
2) Sistema nervioso periférico (SNP), incluye todos los tejidos nerviosos situados fuera del SNC.



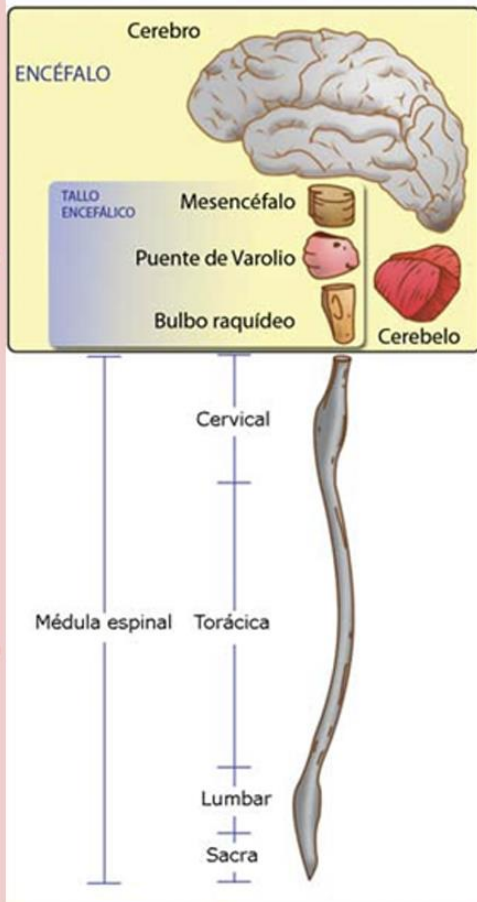
**El Tejido Nervioso  
consta de dos tipos de  
células:**



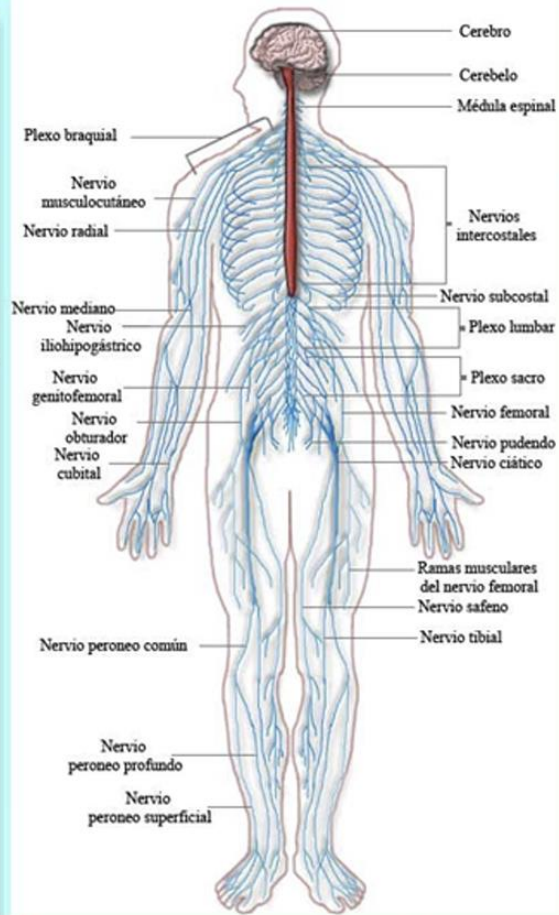
**Las neuronas y la  
neuroglia o glia.**



## Sistema nervioso central (SNC)



## Sistema nervioso periférico (SNP)



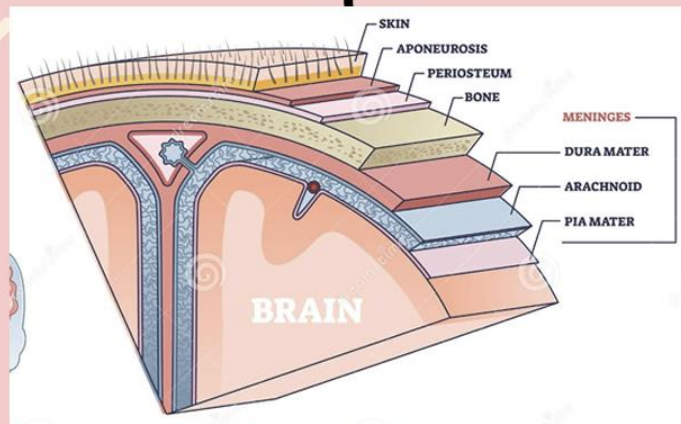
## Meninges

Estas tres capas de membranas protegen el cerebro y la médula espinal.

La capa interna delicada es la **piamadre**.

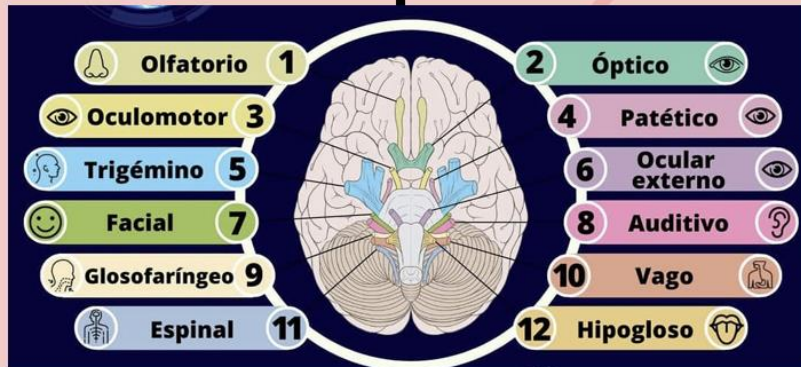
La capa del medio es la **aracnoidea**, una estructura como una tela de araña llena de un líquido que amortigua el cerebro.

La fuerte capa externa es denominada **duramadre**.



## 12 Pares Craneales

Proviene de la parte inferior del encéfalo.

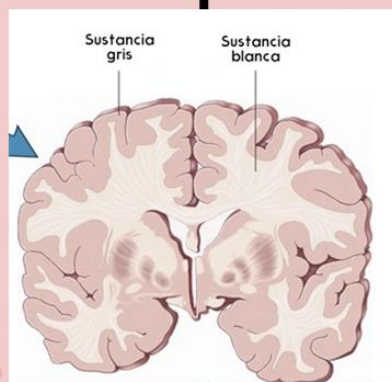


3

## Sustancia Gris y Sustancia Blanca

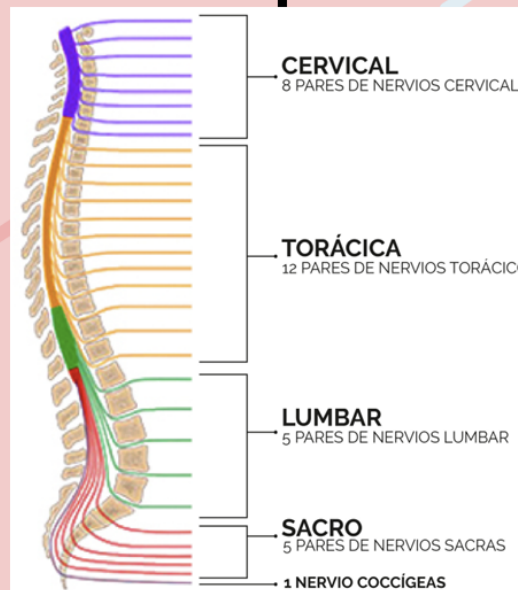
La **sustancia blanca** solo contiene axones mielínicos y amielínicos que transcurren de uno a otro segmento de la medula o el encéfalo.

La **sustancia gris** contiene los somas neuronales y sus dendritas, junto con axones y células de la neuroglia central.



## 31 Pares Espinales

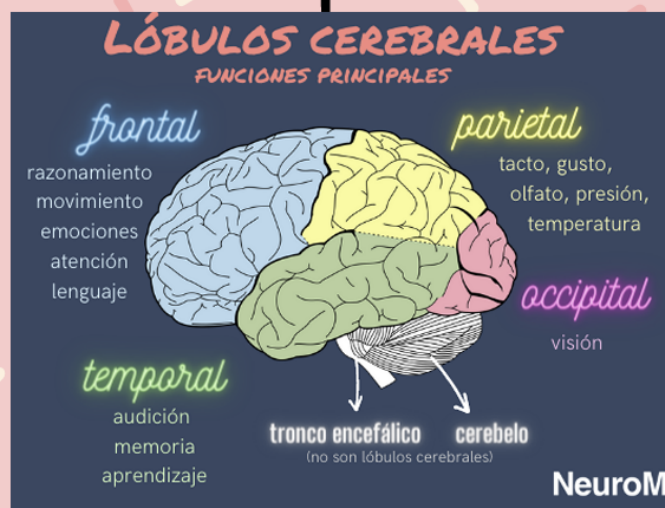
Los nervios espinales emergen del conducto vertebral a través del foramen intervertebral ubicado debajo de la vértebra correspondiente.



## Hemisferios del cerebro

El hemisferio derecho controla los músculos en el lado izquierdo del cuerpo, y el hemisferio izquierdo controla los músculos en el lado derecho del cuerpo.

Y cada hemisferio cerebral se subdivide en diferentes lóbulos.



3

## Bibliografía

(S/f). [Infermeravirtual.com](https://www.infermeravirtual.com). Recuperado el 15 de marzo de 2024, de <https://www.infermeravirtual.com/files/media/file/99/Sistema%20nervioso.pdf?1358605492>