



Super nota

ALUMNA:

DOLORES HORTENCIA DOMINGUEZ LOPEZ

NOMBRE DE LA MATERIA:

NEUROLOGIA

CATEDRATICO:

DR. FRANCISCO JAVIER LOPEZ HERNANDEZ

TEMA:

EPILEPSIA

MEDICINA HUMANA

6- SEMESTRE

Epilepsia

Definición

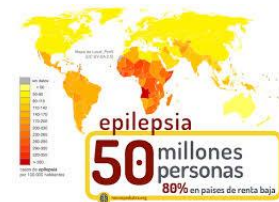
Es una enfermedad cerebral crónica que afecta a las personas y se caracteriza por convulsiones recurrentes

Estas convulsiones son episodios breves de movimientos involuntarios que afectan una parte del cuerpo

Se denomina crisis epiléptica a la aparición transitoria de signos y síntomas provocado por una actividad neuronal anómala excesiva del cerebro.

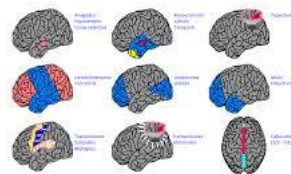
Epidemiología

Una sola convulsión no significa que es epilepsia ya que es hasta un 10% de la población mundial sufre una convulsión a lo largo de su vida



La sinapsis permite los impulsos nerviosos que son impulsos eléctricos, llamado potencial de acción que sucede gracias al flujo de iones que se desplaza a través de los canales proteicos.

El impulso eléctrico llega a la parte terminal de axón y se encuentra con la sinapsis. La sinapsis es un espacio que se separa una neurona del botón dendrítico de la neurona.



1. Neurona presináptica: **emisora**
2. Espacio sináptico
3. Neurona postsináptica: **receptora**

Tipo de epilepsia

FOCAL

Crisis focal a la que se inicia en uno solo de los hemisferios cerebrales

GENERALIZADA

Cuando su origen sucede en los dos hemisferios a la vez y hay una pérdida de conciencia desde el inicio

DESCONOCIDA

No puede asegurarse que su inicio es en un solo hemisferio o en ambos

Formas de proceder en una crisis epileptica



<https://www.argentina.gob.ar/noticias/semana-nacional-de-la-epilepsia>

<https://www.cirugia-neurologica.org/blog/epilepsia-crisis-convulsivas/>