



Actividad de plataforma

Salud pública

doc.Irma Sanchez Prieto

Perfil epidemiologica de el cáncer de pulmon.

Fredy Cesar Peña Lopez

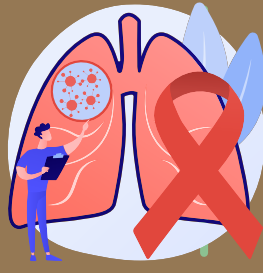
Licenciatura en medicina humana

Semestre grupo A Segundo

universidad del sureste

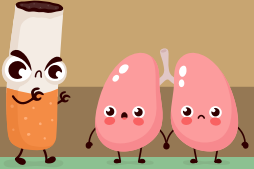
EPIDEMIOLOGIA

DEL TABAQUISMO Y EL CÁNCER DE PULMÓN EN MÉXICO



¿EN QUE CONSISTE?

La mayoría de los cánceres de pulmón comienzan en las células epiteliales que revisten los bronquios. Los cánceres que se desarrollan en las células epiteliales se conocen como carcinomas.



El cáncer de pulmón es un cáncer que se forma en los tejidos del pulmón, generalmente en las células que recubren los conductos de aire es la principal causa de muerte por cáncer tanto en hombres como mujeres.

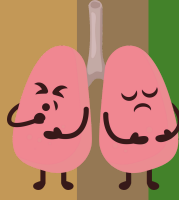
Hay dos tipos principales, cáncer de pulmón de células pequeñas y cáncer de pulmón de células no pequeñas. Estos dos tipos crecen de manera diferente y se tratan de manera diferente el cáncer de pulmón de células no pequeñas es el tipo más común

SÍNTOMAS



En ocasiones, el cáncer de pulmón no causa ningún signo o síntoma y se puede encontrar durante una radiografía de tórax realizada para otra afección. Si tiene síntomas, pueden incluir:

- Dolor o molestias en el pecho
- Tos que no desaparece o que empeora con el tiempo
- Dificultad para respirar
- Sibilancias
- Sangre en el esputo (moco tosido por los pulmones)
- Ronquera
- Pérdida de apetito
- Pérdida de peso sin causa aparente
- Fatiga
- Problemas para tragar
- Hinchazón en la cara y / o venas en el cuello



Factores de riesgo para desarrollar cáncer de pulmón:

Fumar cigarrillos, puros o en pipa, el humo de segunda mano, los antecedentes familiares, las personas infectadas por el VIH, la exposición a la radiación, contaminación atmosférica

Tratamientos médicos

Los tratamientos incluyen:
la cirugía
la radioterapia (radiaciones)
la quimioterapia
el tratamiento dirigido
la inmunoterapia

MORTALIDAD

El cáncer de pulmón se ubica por su frecuencia en el séptimo lugar, es el tumor más letal, por lo que se ubica como la primera causa de muerte por cáncer, cada año fallecen cerca de ocho mil mexicanos por esta neoplasia según la Clínica de Tumores Torácicos del Instituto Nacional de Cancerología (INCan) en el año 2018 se presentaron 9 mil casos nuevos de este tumor, 85 por ciento de ellos, están relacionados con el consumo de tabaco.



Se estima que anualmente mueren poco más de 51 mil personas por enfermedades atribuibles al tabaquismo, es decir 135 personas al día

Incidencia

En 2020, México registró 7,811 casos nuevos de cáncer de pulmón y 6,733 muertes por esta causa. El consumo de tabaco es un factor de riesgo importante para el cáncer de pulmón, causando 9 de cada 10 casos en hombres y 8 de cada 10 en mujeres. Las personas que fuman tienen un riesgo de contraer cáncer de pulmón cerca de 20 veces mayor que las que no fuman.



Morbilidad datos recientes, de México

En México, el cáncer de pulmón es la cuarta causa de muerte y el séptimo tumor maligno más incidente. En 2020, se registraron 7,588 nuevos casos, y en 2021, la tasa de defunciones por esta causa aumentó a 7,06 por cada 10,000 personas



Bibliografía

https://www.inegi.org.mx/contenidos/saladeprensa/aproposito/2023/EAP_Cancer.pdf

<https://medlineplus.gov/spanish/lungcancer.html>

<https://www.gob.mx/salud/prensa/145-cada-ano-mueren-cerca-de-ocho-mil-mexicanos-por-cancer-de-pulmon?idiom=es>