

# **UDS**

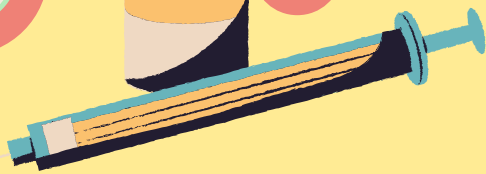
**MI UNIVERSIDAD**

**RENATHA CONCEPCION BARREDO  
ROBLEDO**

**MEDICINA HUMANA  
2DO SEMESTRE**

**SALUD PUBLICA II  
DRA. IRMA SANCHEZ**

**TAREA DE PLATAFORMA**



# DIABETES

Elaborado por: Elena Fuentes

## ¿QUE ES?

Enfermedad metabólica crónica caracterizada por niveles elevados de glucosa en sangre (o azúcar en la sangre) con el tiempo conduce a daños graves en el corazón, los vasos sanguíneos, los ojos, los riñones y los nervios

## ¿HA QUE SE DEBE?

El páncreas no produce suficiente insulina

Las células no responden de manera normal a la insulina (también denominado resistencia a la insulina)

Ambas razones anteriores

## Tipos de diabetes

- Diabetes mellitus tipo 2
- Diabetes mellitus tipo 1
- Diabetes gestacional

## SINTOMAS

- Visión borrosa
- Sed excesiva
- Fatiga
- Orina frecuente
- Hambre
- Pérdida de peso

## Pruebas

- Análisis de orina
- Glucemia en ayunas
- Examen de hemoglobina
- Prueba de tolerancia a la glucosa oral

**MEXICO**

# DIABETES



## MORTALIDAD

En 2021 del total de defunciones por diabetes  
51% correspondio a hombres (71 330) y 49%  
a mujeres (69 396)  
Su tasa de mortalidad por diabetes  
mellitus fue de 11.0 por cada 10 mil  
habitantes



## MORBILIDAD

En Mexico, de acuerdo con los datos de  
mortalidad para 2020, se reportaron 1 086  
743 fallecimientos de los cuales 14% (151  
019) correspondieron a defunciones por  
diabetes mellitus, de estas 52% (78 922)  
ocurrieron en hombres y 48% (72 094) en  
mujeres



## INCIDENCIA

En Mexico, la Encuesta Nacional de  
Salud y Nutricion (ENSANUT) 2021,  
señala que 12 millones 400 mil personas  
padecen diabetes, una enfermedad  
cronica que puede ocasionar daños  
irreversibles en la vista, el riñon o la piel



## PORCENTAJE

En Mexico 10.3% de la poblacion  
de 20 años y mas (8,542,718)  
reportaron contar con un  
diagnostico medico previo de  
diabetes mellitus



# BIBLIOGRAFIA:

<https://www.paho.org/es/temas/diabetes#:~:text=La%20diabetes%20es%20una%20enfermedad,los%20ri%C3%B1ones%20y%20los%20nervios.>

<https://www.niddk.nih.gov/health-information/informacion-de-la-salud/diabetes/informacion-general/sintomas-causas>