



UDS

Mi Universidad



DANNA HARUMI PUAC PINEDA

VIH/SIDA

2DO PARCIAL

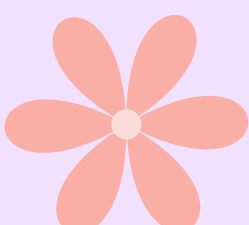
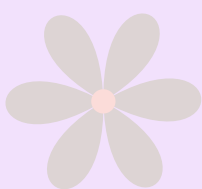
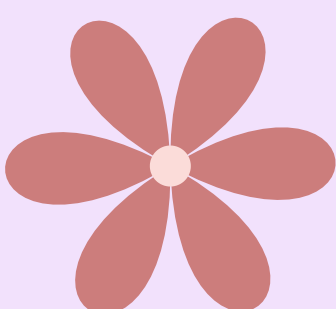
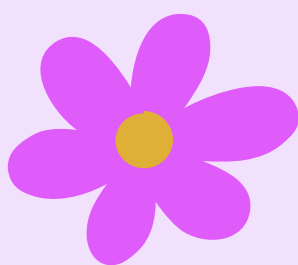
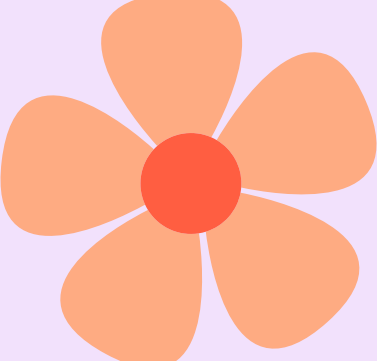
2DO SEMESTRE

SALUD PUBLICA

DR. SANCHEZ PRIETO IRMA

LICENCIATURA EN MEDICINA HUMANA

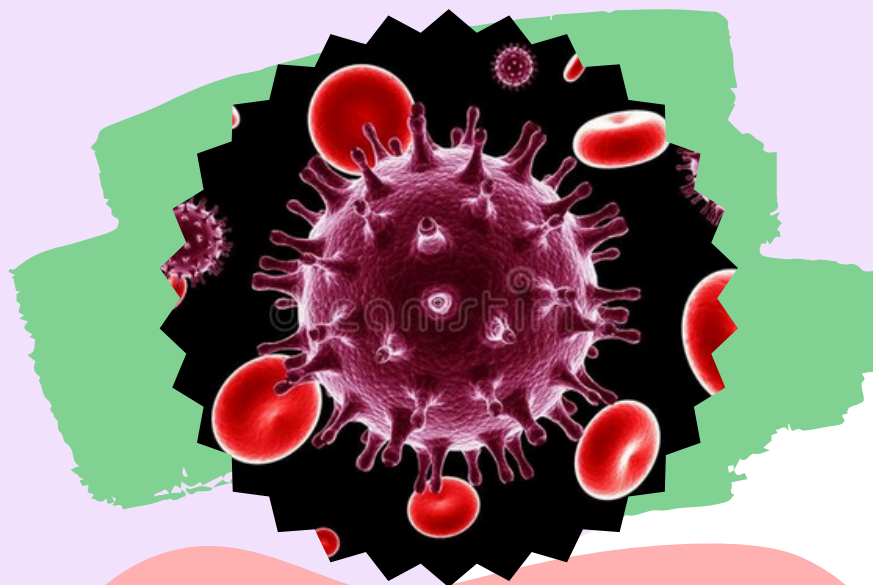
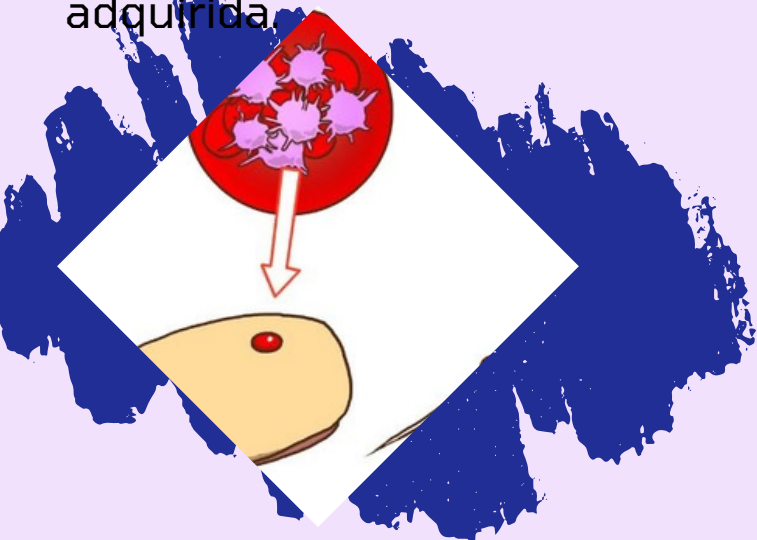
26/04/2024



VIH/SIDA

Clasificación.

- Infección aguda.
- Infección crónica.
- Síndrome de inmunodeficiencia adquirida.

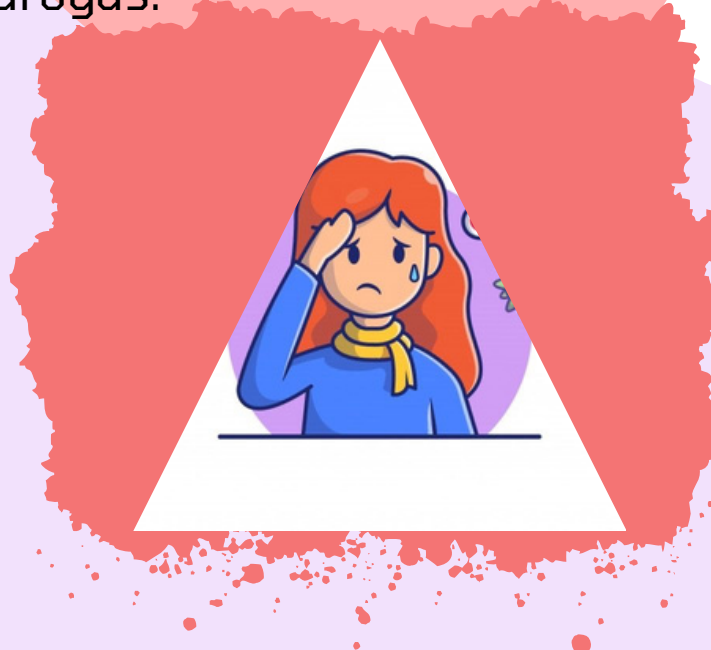


Modo de transmisión.

- Por el contacto con sangre.
- Relaciones sexuales sin preservativo.
- Contacto con agujas o jeringas para la inyección de drogas.

Sintomatología.

- Fiebre.
- Escalofríos.
- Sarpullido.
- Sudoración nocturna.
- Dolor muscular.
- Dolor de garganta.
- Fatiga

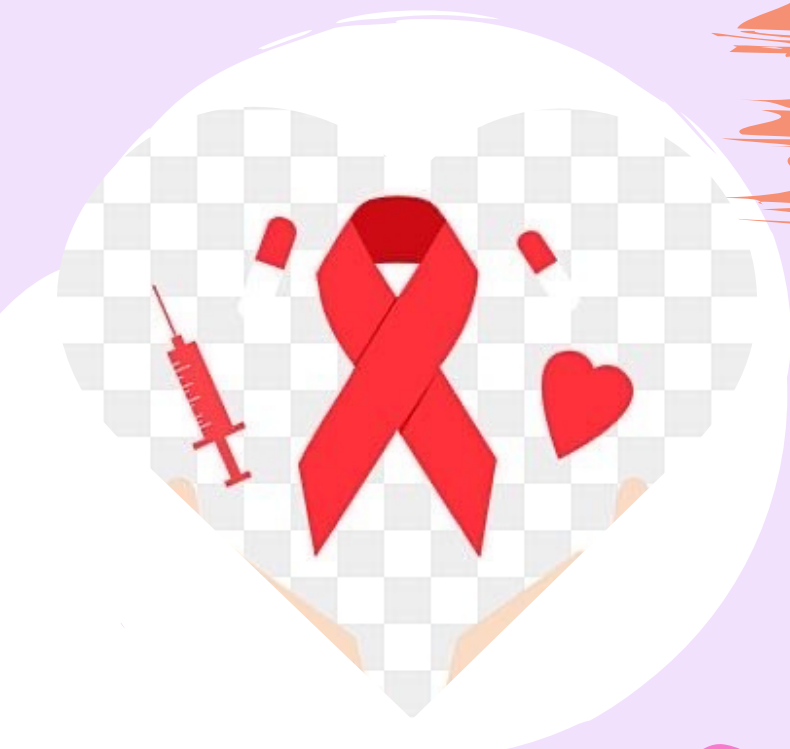


Evolución.

- Enlace.
- Fusión.
- Transcripción inversa.
- Integración.
- Multiplicación.
- Ensamblaje y gemación.

Tratamiento.

- Zidovudina.
- Tenofovir.
- Lamivudina.

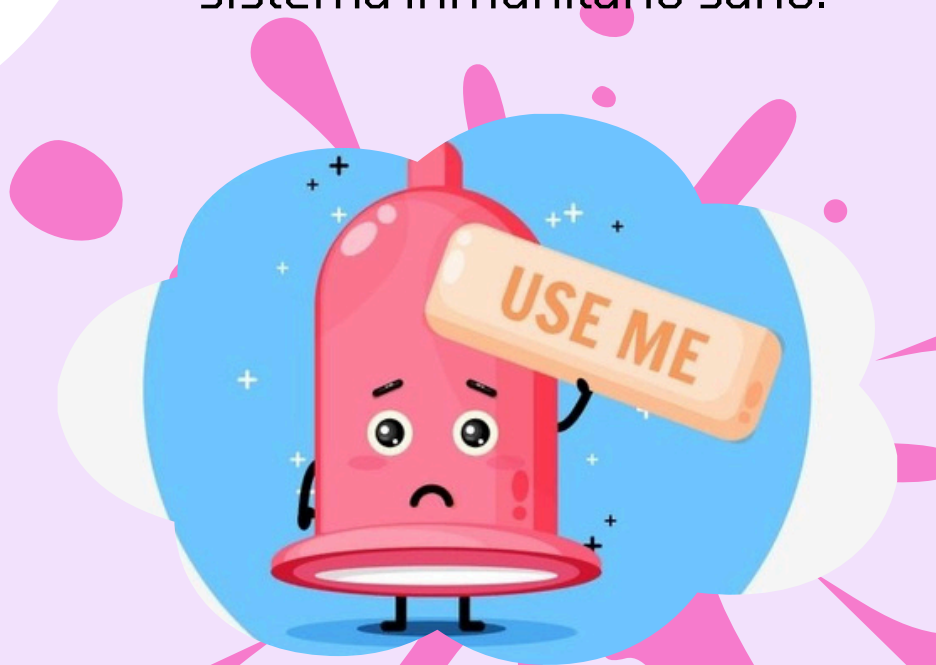


Posibles secuelas.

Las personas que padecen SIDA son más propensas a presentar enfermedades que no contraerían si tuvieran un sistema inmunitario sano.

Prevención.

- Abstinencia.
- No compartir agujas.
- Uso de preservativos.





Bibliografía

https://www.google.com/url?sa=t&source=web&rct=j&opi=89978449&url=https://archivos.juridicas.unam.mx/www/bjv/libros/10/4897/3.pdf&ved=2ahUKEwi-5uLKnuCFAxVGGtAFHR8vDZkQFnoECA8QAw&usg=AOvVaw2Gv4kCos2OBDvz_sc69nwt

