

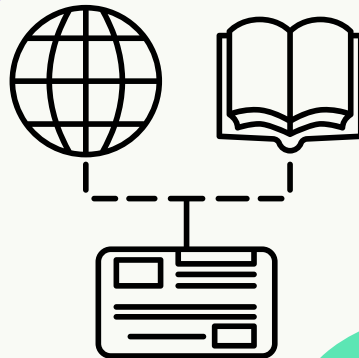
23/ENERO/2024



FUNDAMENTOS DE ADMINISTRACIÓN



ALUMNO: TOMÁS
MARTÍN PÉREZ GÓMEZ

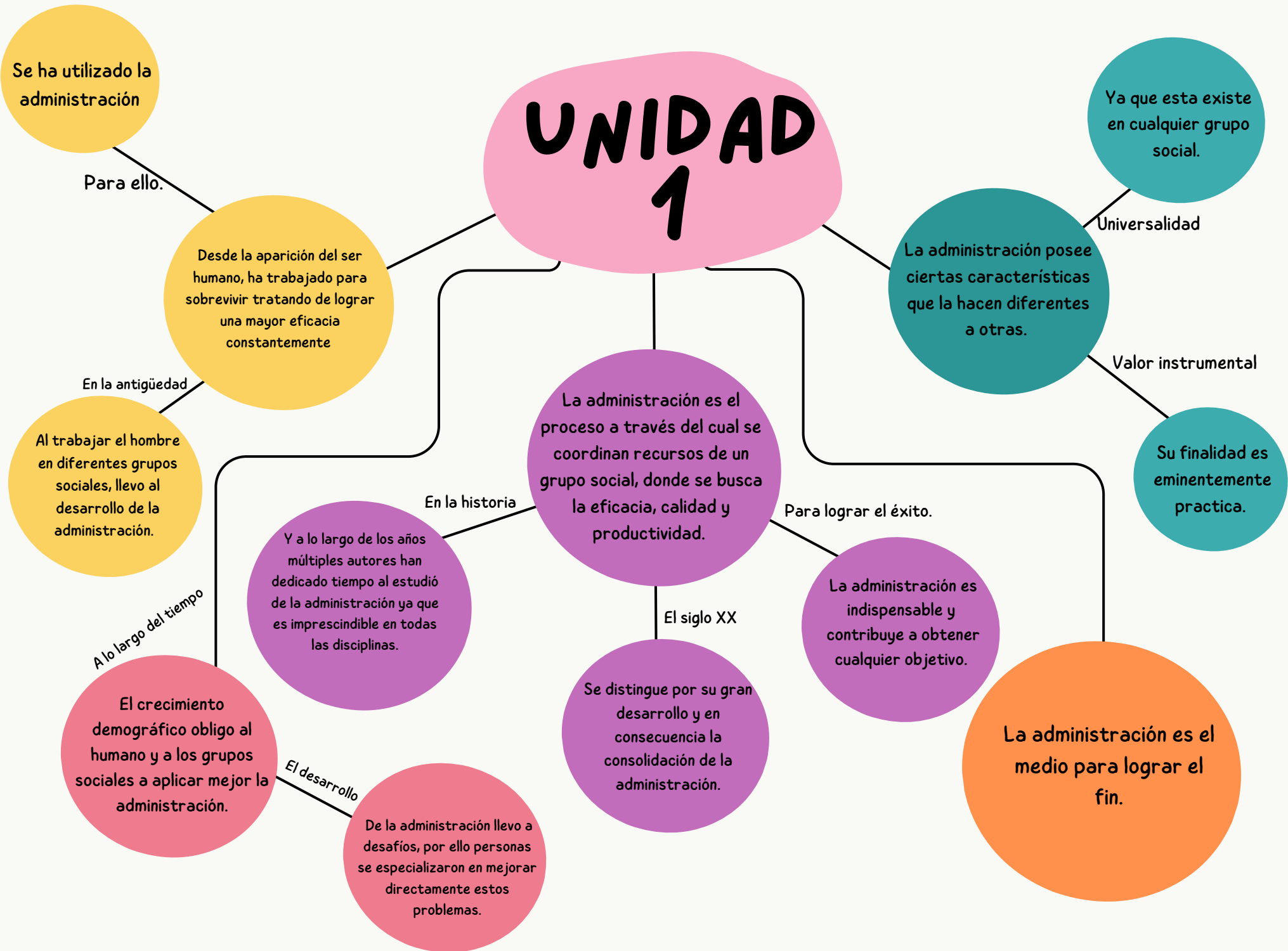


UNIDAD 1

UNIDAD 2



UNIDAD 1



UNIDAD 2

LA EMPRESA Y SU ENTORNO

La empresa tiene múltiples interacciones con lo que su objetivo se verá afectado por la relación del entorno.

ENTORNO JURIDICO

En todos los países existen leyes especializadas que regulan a las empresas, para cada empresa es fundamental el cumplimiento de cada ley.

ENTORNO ECONOMICO

Las empresas influyen de manera directa en el sistema económico de un país. Ayuda al sistema de cuentas nacionales y el cálculo de producto interno bruto.

FACTORES POR CONSIDERAR EN LA CREACION DE UNA EMPRESA

Las empresas son fuentes de riqueza y empleos, por lo que es fundamental en países en desarrollo como solución a problemas económicos.

Es fundamental el capital para la creación de una empresa, sin embargo se requiere sobre todo, valentía e iniciativa para emprender un negocio.

ÁREAS FUNCIONALES DE UNA EMPRESA

Independientemente del tamaño, toda empresa lleva a cabo ciertas actividades, Elaborar el producto, venderlo, manejar el dinero, coordinar el personal para que desempeñe su papel. Esto se le conoce como, Producción, mercadotecnia, finanzas, recursos humanos

FINANZAS

La finalidad de esta función es obtener recursos monetarios y utilizarlos adecuadamente. Esta función es indispensable ya que ella ayuda al manejo de la producción de la empresa

RECURSOS HUMANOS

Esta función es coordinar las habilidades de cada integrante de la empresa con el fin de lograr la eficacia en todos los aspectos. Contar con personal estable y motivado, es una característica para lograr excelencia

PRODUCCIÓN

Esta conforma todo el proceso desde la llegada de la materia prima hasta que llega al producto terminado. Se le conoce como operación

ENTORNO POLITICO

En muchos países hay probabilidades de una empresa alcanzar el éxito, sin embargo esto puede verse afectado por la situación política del país.

ENTORNO SOCIAL

La existencia de una empresa produce bienes y raíces, por lo regular esta impulsa el entorno social ofreciendo empleos.

ENTORNO GEOGRAFICO

El entorno geográfico es fundamental al establecer una empresa, ya que el entorno puede impulsar o bajar la actividad de promovedores, clientes e infraestructura.

MERCADOTECNIA

Esta es una función clave dentro de la dirección de la empresa ya que abre las posibilidades en el aumento de las ventas, la distribución, y colocar del producto en diferentes puntos.

SISTEMAS

Esta área es inaprensible para el manejo y el control de la información, ya sea en manejo de datos, procesamientos entre otras. Ayuda a tener con claridad aquellos datos necesarios para una mayor efectividad

Hay que considerar lo siguiente

Cualquiera que fuere la magnitud de la empresa, siempre implica riesgos como los siguientes:
Tiempo considerable en la planeación, posibilidad de pérdidas económicas, tiempo para la creación de clientela y una operación eficiente.

El éxito de una empresa depende de estos factores.

MERCADO

Antes de la creación de un empresa se realiza un análisis con el fin de saber si el producto satisface las necesidades, el análisis nos ayuda a saber si el producto tiene las cualidades requeridas.

RECURSOS

La creación de una empresa da la necesidad de utilizar y armonizar diferentes elementos.

RECURSOS FINANCIEROS

El inicio de un negocio, el funcionamiento, las mejoras y las mejoras, exigen de un capital. Durante el inicio se requiere de capital para poder esperar los resultados sin dificultades.

RECURSOS HUMANOS

El factor humano es el elemento clave para lograr objetivos, cada personal se debe seleccionar en base a su desempeño eficaz

RECURSOS MATERIALES

Materia prima

El abastecimiento de esta materia, con calidad y precio optimo, aseguran una operación eficiente en cada empresa

Planta y oficina

El éxito o fracaso de una empresa puede venir de este factor. el empresario debe considerar los siguientes puntos.

Distribución de planta

Para llevar acabo la distribución se debe tomar el tipo de producción que la empresa realiza y el funcionamiento de cada integrante del equipo.

Construir o rentar un edificio.

El servicio que brindara.

Servicios públicos.

Disponibilidad de servicios adecuados de transporte

Maquinaria, equipos y herramientas

Posibilidades de expansión

RECURSOS TECNOLOGICOS

El aprovechamiento tecnológico impulsa aquellos recursos indispensables, logrando un producto y servicio competitivo.