



Nadia Hernández Gordillo.

Josué Alejandro Roblero días.

Lic. Trabajo social y gestión comunitaria.

Infografía de enfermería comunitaria.

Enfermería comunitaria.

8vo.

A

Comitán de Domínguez Chiapas a 12 de marzo de 2024.

Enfermería comunitaria.

¿Qué es?

Es la parte de la enfermería que desarrolla y aplica de forma integral.



Historia de la enfermería comunitaria.

Se inicia con los cuidados domiciliarios realizados por mujeres entre las que destacan las beguinas – llamadas beatas en España, las señoras de la caridad, la religiosas y religiosas.



Principios de la enfermería.

Procura la atención periódica y prolongada de cada individuo, ya que esta es la clave de recuperación.

El enfermero debe aplicar en su ejercicio profesional los principios bioéticos: **autonomía, justicia, beneficencia.**



Objetivos de la enfermería comunitaria.

Tiene como finalidad

Proteger, promover y restaurar la salud de los miembros de la comunidad mediante la realización de diferentes acciones colectivas, sostenida y continuas.



Rol funcional de enfermería comunitaria.

Es ayudar a la protección de la comunidad y preservar la salud de sus miembros, en cooperación con otras disciplinas y ejerciendo sus cuidados en diferentes ámbitos comunitarios.

Promover, restaurar y mantener la salud de la población.



Funciones de la enfermería comunitaria.

Prevenir enfermedades, promover la salud (física, mental y social), aconsejar y asesorar a personas sobre diferentes aspectos relacionados con la salud y el bienestar.



Visita domiciliaria.

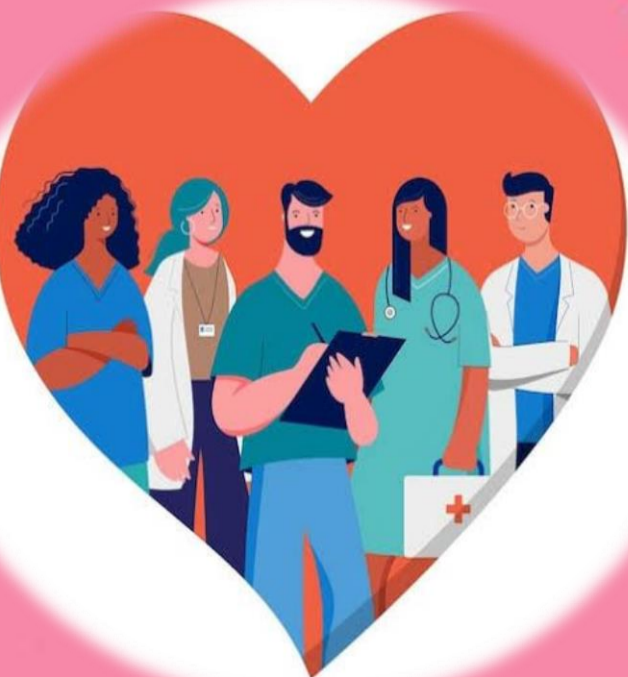
Es aquella visita que realiza el especialista en trabajo social tratando de tomar contacto directo con la persona y su familia, se realiza cuando él o la paciente no ha, asistido en su consulta o para saber cómo esta.

VISITA DOMICILIARIA



¿Porque es importante?

La enfermería comunitaria es crucial porque aborda a salud a nivel de la comunidad en lugar de centrarse únicamente en la atención individual. Algunas razones importantes incluyen la prevención de enfermedades, la promoción de estilos de vida saludables, la gestión de enfermedades crónicas y la participación activa de la comunidad en su propia salud. Esto contribuye a una población más saludable y a la reducción de la carga de enfermedades de la sociedad.



Bibliografía.

[03782e9e57ad9416f05a9875181a575a-LC-LTS802 ENFERMERIA COMUNITARIA.pdf \(plataformaeducativauds.com.mx\)](#)