

Plantas Arquitectónicas

Revisión de plantas arquitectónicas.

El lenguaje del dibujo técnico es a través de los planos, representando objetos en 2 y 3 dimensiones. El plano es una representación gráfica en dos dimensiones de una figura tridimensional, en nuestro caso, de una vivienda.

TIPOS DE LÍNEAS

El acotamiento y la calidad de línea de un plano arquitectónico son indispensables para que el usuario pueda obtener visualmente los datos necesarios del proyecto.

- Línea de contorno visible
- Línea de muro con techo
- Muro sin techo
- Línea de acotación de dimensiones
- Línea de contornos proyectados
- Línea de ejes y centros
- Línea de plano de corte
- Línea de rotura corta.

SIMBOLOGÍAS

Los planos arquitectónicos abarcan una gran cantidad de símbolos, cuyo conocimiento e interpretación resultan fundamentales. Existe simbología de todo tipo: para mobiliario, muros, ventanas, puertas, niveles, electrodomésticos, aparatos sanitarios,

SIMBOLOGÍA EN LOS TRAZOS DE PLANOS

Cada línea que encontremos en las diferentes vistas de los planos, tiene su propio significado. Podemos encontrar líneas continuas, discontinuas, de distintos grosores, en variedad de estilos (rayas, puntos o mixtas).

MUEBLES

El mobiliario de la casa es bastante fácil de interpretar en la planta arquitectónica, ello debido a que resultan en formas conocidas. Podemos dibujar muebles para la sala, comedor, cocina, recámaras y cualquier otro espacio de la casa.

LAS COTAS

Son las dimensiones o medidas que tienen los elementos en el plano. El nivel de las cotas, de afuera hacia adentro, de lo general a específico, se divide en 3. Nivel 1, cotas de ejes. Nivel 2, cotas generales. Nivel 3, cotas específicas.

LAS ESCALERAS

Pueden representarse tres casos: inicio de la escalera, escalera de un piso intermedio y escalera final. Los pasos se dibujan con línea continua delgada usualmente a la altura del séptimo paso, se coloca una o dos líneas de rotura larga si es en inicio de la escalera o la de un piso intermedio.

LAS RAMPAS

El inicio y el final de la rampa se dibujan con líneas de contorno visible a la altura de 1m se colocan una o dos líneas de rotura larga. Cuando se trata de una rampa que comienza en el piso representado se dibuja una línea delgada continua y lo demás con línea de trazos cortos, la baranda se representa con dos líneas paralelas de contorno visible y se complementa con una flecha llamada línea de huella.

LAS TEXTURAS Y ACABADOS

De acuerdo al tipo de piso a usar se pueden usar texturas que ayudan a representar de una manera más expresiva como el cerámico de los baños, el césped, etc.

Plantas Arquitectónicas

LA VEGETACIÓN.

Consta de la representación de árboles, arbustos, etc. De acuerdo al tipo de vegetación a utilizar.

LOS EJES

Cada eje tiene asignado un nombre, ya sea una letra o un número. Por lo general los ejes horizontales están denominados por letras y los ejes verticales por números.

LOS CORTES

Son cortes imaginarios que atraviesan una edificación. Se representan mediante un código (letra o número) y dirección para indicar el sentido hacia dónde va el corte. Nos proporcionan información sobre dimensiones en cuanto a alturas, materiales, NPT, etc.

REVISIÓN DE FACHADAS

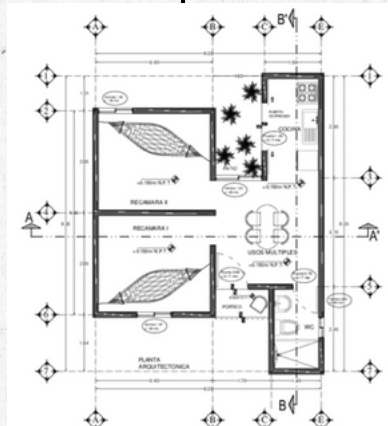
En la ingeniería y en la arquitectura se utilizan los planos de visión, para indicar a los dueños y a los constructores como se verán los proyectos terminados. Indican también como deben ejecutarse los trabajos, las medidas que deben respetarse y en general las especificaciones de su construcción.

ELEMENTOS DE LA FACHADA

Se determina que la fachada está constituida por los siguientes elementos: paramento, aperturas, elementos salientes, elementos singulares y elementos ornamentales.



FACHADA PRINCIPAL



Yereima Guadalupe Villagran Tello.