



REDACCIÓN PARA EL DISEÑO GRÁFICO.

ACTIVIDAD 1

ESAU GONZALEZ CASTELLANOS.

UNIVERSIDAD DEL SURESTE CAMPUS COMITÁN.

LICENCIATURA EN DISEÑO GRÁFICO.


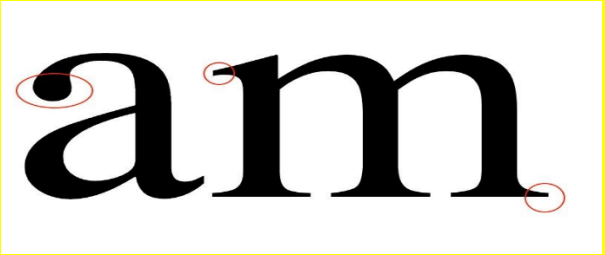

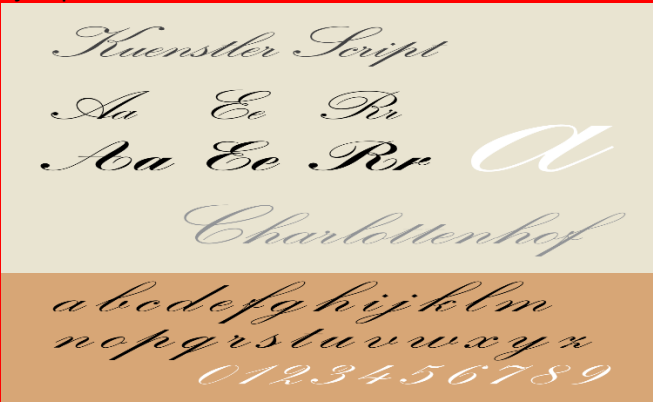
DOCENTE: LIC. VIOLETA MABRIDIS MERIDA VELAZQUEZ.

COMITÁN DE DOMÍNGUEZ, CHIAPAS.

MARZO DEL 2024

SUPER NOTA.

Clasificación básica de las fuentes tipográficas.

<p>Serif</p> 	<p>Estas fuentes tienen un acabado en casi todas sus letras.</p> <p>*Se trata de unos remates muy característicos en los extremos de las letras.</p>	<p>Ejemplo:</p> 
<p>Sans Serif</p>	<p>Del francés Sans "sin" Serif, serifa o patines.</p> <p>Las fuentes Sans Serif son las que van sin patines o pies.</p> <p>No tienen remates en sus extremos.</p>	<p>Ejemplo:</p> 
<p>Script</p>	<p>Son las fuentes manuscritas que parecen cursivas o caligrafía.</p> <p>Estas fuentes se reservan para acentuar porque comprometen la legibilidad.</p> <p>Se subclasifican en brush, caligráfica, canciller, casual, formal, semiformal, gráfico y monolínea, aunque también podría entrar el grafiti.</p>	<p>Ejemplo:</p> 

Exhibición

Las fuentes de exhibición (display) son las que tienen mayor poder de atracción.

La forma de sus caracteres puede sugerir una época o periodo histórico concreto, otras pueden contener elementos de fantasía que les otorgan mayor personalidad.

Ejemplo:

Antigua	Antigua
Art Nouveau y Art Deco	Art Nouveau
Decorativa	Decorativa
Grunge y Angustia	Gruege
Fantasia	Fantasia
Pop Art	POP ART
De época y mass media	MASS MEDIA
Esténcil	Esténcil
De pixel o mapa de bites	Pixel

SÍMBOLOS

También conocidas como Dingbats o Dingfonts.

Estas fuentes incluyen símbolos, imágenes, caracteres y formas que no encontramos en los alfabetos tradicionales.

Entre ellos están los juegos de caracteres matemáticos, fonéticos y de usos especializados.

Incluyen muestras, logotipos, ornamentos, imágenes y otros caracteres no alfabéticos.

Se utilizan para enfatizar, viñetas y decoraciones.

Ejemplo:

Las fuentes que más símbolos y signos contienen en Windows

Cambria Math		4,722 glifos
Georgia Ref		1,150 glifos
Lucida Sans Unicode		1,779 glifos
Segoe UI Symbol		3,090 glifos
Symbol		Símbolos matemáticos, 192 glifos
Times New Roman		3,414 glifos
Verdana Ref		1,329 glifos
Webdings		Webfont. 227 glifos
Wingdings		Componentes de una PC. 226 glifos
Wingdings 2		211 glifos
Wingdings 3		220 glifos

Las fuentes Georgia Ref y Verdana Ref no están incluidas en Windows 8

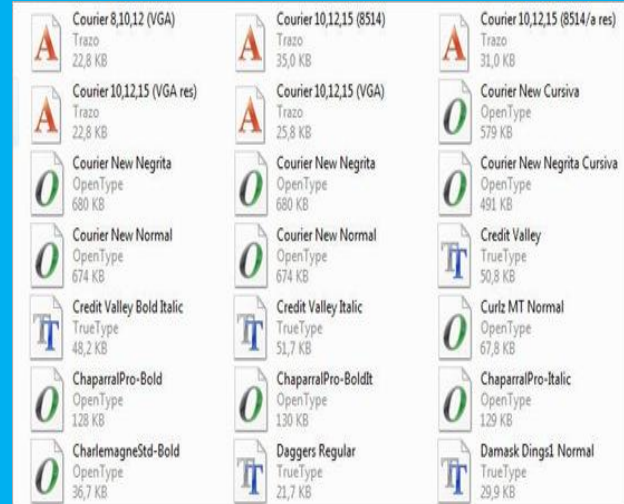
norfipc.com

Otras clasificaciones tipográficas, según los tipos de archivos

<p>Fuentes</p> <ul style="list-style-type: none"> Clásicas Modernas Palo seco (lineal) Manuales calígrafas No-Latinas excepciones 	<p>En cualquier proceso creativo, o no en el que tenemos la necesidad de comunicar de forma escrita, elegir el tipo correcto de fuente que transmita el mensaje es fundamental. Para ello, necesitamos clasificar, ordenar, y encontrar características que nos permitan transmitir nuestra idea de forma óptima.</p>	
<p>Actualmente existen más de quince tipos diferentes de archivos de fuentes con los que se puede hacer una clasificación de las tipografías por formato, pero las más frecuentes son:</p> <p>.ttf (fuente True Type)</p>	<p>Desarrollado en la década de 1980 por Apple y Microsoft, .ttf es el formato de fuente más común en sistemas operativos Mac OSX y Windows</p>	<ul style="list-style-type: none"> Serif (Minion Pro) <ul style="list-style-type: none"> • Old Style (Adobe Jenson Pro) • Transitional (ITC New Baskerville) • Modern (Bodoni) Slab Serif (Clarendon) Sans serif (Myriad) <i>Script</i> (Coronet) Blackletter (Teutonic No. 1) DISPLAY (LiquidCrystal) Monospaced (Courier) ❖ ❖ ❖ ❖ ❖ ❖ ❖ (ITC Zapf Dingbats) (Dingbat)

.otf (fuente Open Type)

Anunciado en 1996 por Microsoft junto con Adobe, .otf se basó en la especificación del archivo .ttf con algunos avances clave, entre los que se incluyen: compatibilidad multiplataforma (Windows, OSX, Unix), compatibilidad con Unicode y la capacidad de compatibilidad hasta 65.536 glifos, lo que es importante para los conjuntos de caracteres internacionales.



.eot (Open Type incrustado)

Una variación de las fuentes Open Type desarrolladas por Microsoft para incrustar fuentes en páginas web. Este formato de archivo .eot se utiliza exclusivamente con el navegador web Internet Explorer, el que todos los diseñadores odiamos, pero aparentemente todo el mundo usa.



Desarrollado en 2009 y ahora una recomendación del W3C, .woff es una variación de las fuentes OpenType y TrueType que admite metadatos y compresión adicionales.

.woff y .woff2 (Formato de fuente abierta en la web)

El formato de archivo .woff se utiliza en numerosos navegadores web modernos y está ganando popularidad día a día. Cuando trabajes con fuentes web, para que sean admitidas por la mayoría de navegadores web necesitarás emplear siempre las versiones .eot, .ttf y .woff. Si no las tienes en este formato, puedes utilizar una herramienta online para convertir tus fuentes de escritorio a formatos de fuente web.

Use on the web

To embed a font, copy the code into the <head> of your html

<link> @import

```
<link rel="preconnect" href="https://
fonts.googleapis.com">
<link rel="preconnect" href="https://
fonts.gstatic.com" crossorigin>
<link href="https://fonts.googleapis.
com/css2?family=Roboto:ital,wght@1,10
0&display=swap" rel="stylesheet">
```

Significado de las fuentes tipográficas.

<h2>Tipografía.</h2>	<p>Proviene del griego “typos”, que significa forma e impresión y “graphia”, que significa escritura.</p> <p>Se define como el arte y la técnica de organizar tipos para que el lenguaje escrito sea efectivo a la hora de ser impreso.</p>	
<h2>Sans Serif</h2>	<p>Del francés Sans “sin” Serif, serifa o patines.</p> <p>Las fuentes Sans Serif son las que van sin patines o pies.</p> <p>No tienen remates en sus extremos.</p>	<p>SANS SERIF</p> <p>Son Modernas, humanistas, geométricas, universales y transmiten la sensación de organización y limpieza.</p> <p>Algunas fuentes destacadas son Helvetica – Gill Sans – Verdana.</p> <p>Se emplean, sobre todo, en los párrafos de los blogs, los textos publicitarios y en sus títulos. Son muy comunes en los textos muy pequeños, pues facilitan la lectura. Están relacionadas al entretenimiento.</p> 
<h2>Serif</h2>	<p>Se conoce por tipografía serifa a las líneas unidas a las letras. Su origen es un misterio; una teoría dice que los escribas al usar pinceles o plumas dejaban pequeñas marcas al terminar cada trazo.</p>	<p>SERIF</p> <p>Está asociada a marcas más tradicionales y sofisticadas. Transmite formalidad y practicidad.</p> <p>Algunas fuentes destacadas son Baskerville – Garamond – Times – Georgia.</p> <p>Son muy empleadas en los logotipos, en los párrafos de un texto, una web o un blog. Suelen estar asociadas al mundo académico, la moda y la perfumería.</p> 

Script.

Viene del inglés y significa las letras que están realizadas a mano, con trazos.

Script

Son elegantes, clásicas y formales. Tienen aparejado un sentimiento de estilo y de escritura personalizada. Sin dudas son de las más sofisticadas.

Algunas fuentes destacadas son
*Edwardian - Script Mt -
Huntler Script.*

Se emplean, sobre todo, en los logos o en los títulos llamativos, pues su lectura es más complicada para un texto extenso.

Kellogg's

Coca-Cola

DISNEY

Slab serif

Es una variante de la tipografía serif tradicional que surgió en el siglo XIX. Estos tipos de letra son audaces y destacan una desviación de sus contrapartes clásicas. Los pies que definen las fuentes serif son más grandes y tienen forma de bloque (slabs quiere decir losas, literalmente).

SLAB SERIF

Trasmiten fuerza y precisión, dureza y claridad. Son amistosas y juveniles.

Algunas fuentes destacadas son
**Rockwell - Museo -
Playbill - Josefin**

Se emplean, sobre todo, en los logos o en los títulos. Son comunes en marcas de entretenimiento e indumentaria juvenil.



STONE

SONY

Serif

Se conoce por tipografía serif a las líneas unidas a las letras. Su origen es un misterio; una teoría dice que los escribas al usar pinceles o plumas dejaban pequeñas marcas al terminar cada trazo.

SERIF

Está asociada a marcas más tradicionales y sofisticadas. Transmite formalidad y practicidad.

Algunas fuentes destacadas son
**Baskerville - Gramanond -
Times - Georgia.**

Son muy empleadas en los logotipos, en los párrafos de un texto, una web o un blog. Suelen estar asociadas al mundo académico, la moda y la perfumería.

RALPH LAUREN

ZARA

Dior