



Mi Universidad

**PATOLOGIA Y
TECNICAS
QUIRURGICAS EN
EQUINOS**

Medicina veterinaria y zootecnia

Cuatrimestre 4

CIRUGIA



LAVADO DE MANOS QUIRURGICO

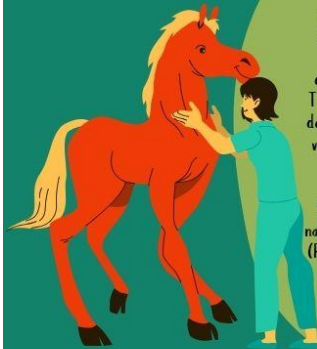
La técnica consiste en cepillar lechos ungueales, espacios interdigitales, palma y dorso de la mano y el antebrazo hasta 8 cm por arriba del codo. Siempre con la mano y el antebrazo elevados para evitar el retorno de jabón, agua y bacterias hacia las manos.

EL PROTOCOLO DE LAVADO DE MANOS QUIRURGICO

- Humedecer las manos, antebrazos y codos. ...
- Enjabonarse manos, antebrazos y codos, frotar con movimientos circulares, también entre los dedos. ...
- Cepillar las uñas con un cepillo estéril durante 2 minutos y 30 segundos.



INSTRUMENTAL QUIRURGICO



El material habitual que suele ser suficiente para la mayoría de los procedimientos consiste en: • Mango de bisturí n° 3 con hojas del n° 15 para disección y del n° 11 para incisiones y retirada de puntos. • Tijera de Metzenbaum: curva y de punta roma para disección. • Tijera de Mayo: curva/recta y de punta roma para corte de tejidos más sólidos y materiales (hilos de sutura, gasas, vendas...). • Pinzas de disección con o sin dientes, pinzas de Adson cuando se requiera gran precisión en campos pequeños. • Portaagujas. • Set de suturas básicas: • Suturas no reabsorbibles de 2/0, 3/0, 4/0, 5/0. (Seda, nailon, polipropileno). • Suturas reabsorbibles de 3/0 y 4/0 (Poliglactina, ácido poliglicólico). • Las agujas ideales para C.M. son triangulares y con un arco de circunferencia

CALZADO DE GUAANTES QUIRURGICOS

- Con la mano no dominante (la que no usa para escribir), recoja el guante para la otra mano por el puño. El paso 2 en la imagen le muestra cómo es el proceso. Este guante es para la mano dominante (la mano que usa para escribir). Tenga cuidado de tocar solo el interior del puño y del guante. Esta parte le tocará la piel cuando el guante esté colocado en su mano.
- Deje que el guante cuelgue con los dedos apuntando hacia abajo. Luego, deslice la mano dominante dentro del guante con la palma hacia arriba y los dedos abiertos. El paso 3 en la imagen le muestra cómo es el proceso. Tenga cuidado de no tocar el embalaje cuando se coloca los guantes.
- Si el guante no entra recto, espere para acomodarlo hasta que se haya colocado el otro guante. Mantenga las manos por encima de la cintura para asegurarse de que permanezcan estériles.