

HOTEL MIRAMAR

Cliente	fecha de llegada	dias de estancia	precio	IVA	TOTAL
antonio perez	25/06/2002	2	\$106.98	\$17.12	\$124.10
juan fernandez	20/06/2002	5	\$267.45	\$42.79	\$284.57
amelia anton	14/05/2002	4	\$213.96	\$34.23	\$231.08
marisa peña	05/06/2002	7	\$374.43	\$59.91	\$391.55
violeta rodriguez	14/06/2002	14	\$748.86	\$119.82	\$765.98
carmen benavente	07/07/2002	10	\$534.90	\$85.58	\$552.02
mario puerta	05/07/2002	3	\$160.47	\$25.68	\$177.59
salvador yuste	01/07/2002	5	\$267.45	\$42.79	\$284.57

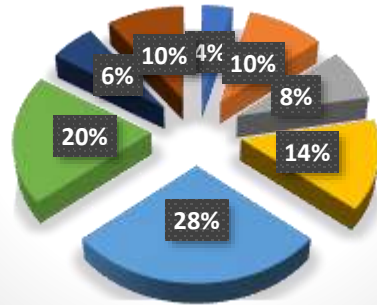
precios

precio habitacion \$53.49

IVA 16%

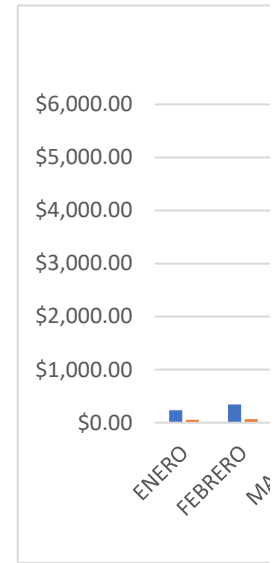
hotel miramar

- antonio perez
- juan fernandez
- amelia anton
- marisa peña
- violeta rodriguez
- carmen benavente
- mario puerta
- salvador yuste

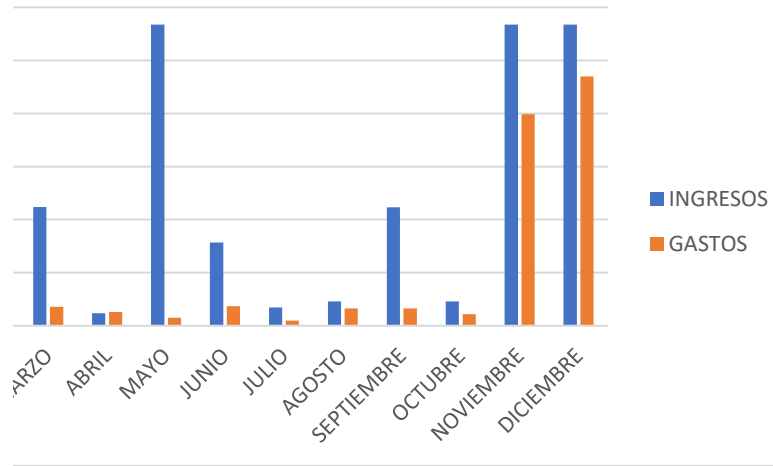


MOVIMIENTOS AÑO 2001

MES	INGRESOS	GASTOS	BENEFICIOS	PORCENTAJE
ENERO	\$234.54	\$52.25	\$182.29	\$25.52
FEBRERO	\$345.67	\$68.25	\$293.42	\$41.08
MARZO	\$2,236.65	\$356.21	\$2,184.40	\$305.82
ABRIL	\$234.67	\$258.54	\$182.42	\$25.54
MAYO	\$5,678.32	\$147.68	\$5,626.07	\$787.65
JUNIO	\$1,567.34	\$368.25	\$1,515.09	\$212.11
JULIO	\$345.67	\$98.78	\$293.42	\$41.08
AGOSTO	\$456.78	\$325.98	\$404.53	\$56.63
SEPTIEMBRE	\$2,234.45	\$325.74	\$2,182.20	\$305.51
OCTUBRE	\$456.78	\$214.25	\$404.53	\$56.63
NOVIEMBRE	\$5,678.34	\$3,987.25	\$5,626.09	\$787.65
DICIEMBRE	\$5,678.34	\$4,698.25	\$5,626.09	\$787.65
PORCENTAJE	14%			



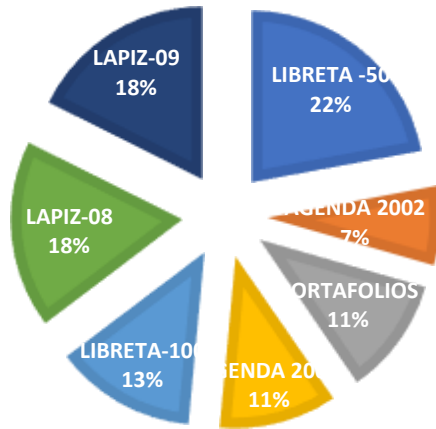
MOVIMIENTO AÑO 2001



PAPELERIA JUAM GANDIA

Columna1	Columna3	Columna4	Columna5	Columna6	Columna7
COD	NOMBRE	PRECIO UNITARIO	PREVEEDOR	CANTIDAD	PRECIO
10	LIBRETA -50	\$ 8.20	AGISA	150	\$ 1,230.00
40	AGENDA 2002	\$ 13.45	CETESA	50	\$ 2,017.50
3	PORTAFOLIOS	\$ 20.40	CETESA	75	\$ 3,060.00
5	AGENDA 2003	\$ 15.00	PAPELSA	75	\$ 2,250.00
30	LIBRETA-100	\$ 2.84	PAPELSA	90	\$ 426.00
2	LAPIZ-08	\$ 0.50	CETESA	120	\$ 75.00
21	LAPIZ-09	\$ 0.50	CETESA	120	\$ 75.00
				TOTAL	\$ 9,133.50
				IVA (16%)	\$ 1,461.36
				PRE. FINAL	\$ 10,594.86

PAPELERIA JUAN GANDÍA



DATOS DEL PRIMER TRIMESTRE DEL 2002

Columna1	ENERO	FEBRERO	MARZO	ABRIL	MAYO	JUNIO
VOLUMEN DE VENTAS	\$247.00	\$333.00	\$548.00	\$254.00	\$751.00	\$457.00
INGRESOS DE VENTAS	214.25	\$654.21	\$458.25	\$325.54	\$584.21	\$874.24
COSTES FIJOS	7.25	7.25	7.25	7.25	7.25	7.25
COSTES VARIABLES	\$148.20	\$199.80	\$328.80	\$152.40	\$450.60	\$274.20
COSTES	\$155.45	\$207.05	\$336.05	\$159.65	\$457.85	\$281.45
BENEFICIOS	\$58.80	\$498.76	\$302.80	\$170.09	\$428.76	\$718.79
DATOS						
COSTES FIJOS						

