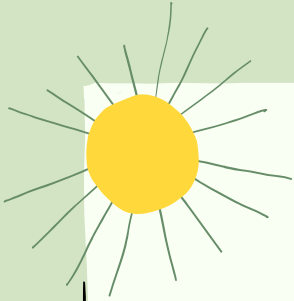


BASES DE DATOS II

TEMAS DE 2.0 A 2.6.1



BLOQUEO

Bloqueo: Imagina que estás en una fila para comprar helado y la persona delante de ti se queda parada sin avanzar, eso es un bloqueo. Nadie puede avanzar hasta que la persona del frente se mueva.

BLOQUEO MORTAL:

Es cuando una transacción espera indefinidamente a otra que nunca termina. Es grave porque puede bloquear todo el sistema. Para solucionarlo, se necesita intervenir y liberar la transacción paralizada.

BLOQUEO DE DOS FASES (2PL):

Es una forma de gestionar los bloqueos en la que las transacciones se dividen en dos fases: una de adquisición de bloqueos y otra de liberación. Esto evita los bloqueos mortales.



TIME-STAMP:

Es como poner una marca de tiempo en cada transacción para saber el orden en que llegaron. Ayuda a evitar bloqueos prolongados al gestionar el acceso a los recursos de manera ordenada.



DEADLOCK:

Es cuando dos o más transacciones están esperando que otras liberen recursos que necesitan, pero ninguna lo hace porque están bloqueadas. Esto paraliza el sistema y ninguna transacción puede avanzar.