



Fabiola Anahí López Cancino



Luis Angel Herrera Flores

Psicología Clínica

Quinto cuatrimestre

22 de Enero de 2024



PSICOLOGÍA CLÍNICA

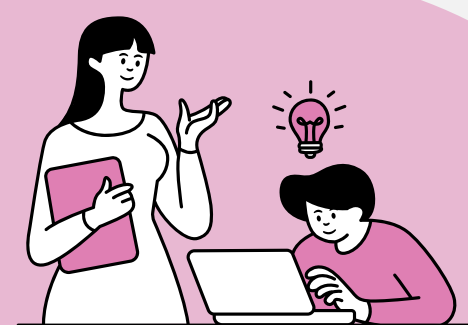
ESPECIALIZACIÓN

Se puede definir como una rama de la Psicología que investiga y aplica los principios de la Psicología a la situación única y exclusiva del paciente, para reducir sus tensiones y ayudarlo a funcionar en forma eficaz y con mayor sentido.



TERMINOS GENERALES

La Psicología clínica es la aplicación de los principios de la Psicología a la situación psicológica del individuo, para una mejor adaptación a la realidad.



SE PREOCUPA

Por entender y mejorar la conducta humana... Su aspecto clínico consiste en mejorar la situación de las personas que se encuentran en problemas, utilizando para ello los conocimientos y las técnicas más avanzadas, procurando al mismo tiempo, mediante la investigación, mejorar las técnicas y ampliar los conocimientos para lograr mayor eficiencia en el futuro.



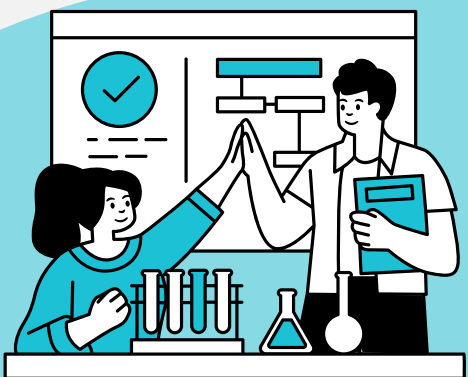
SE DEDICA

A los problemas de adaptación psicológica del individuo, determinando y evaluando sus posibilidades de adaptación, estudiando y aplicando las técnicas psicológicas apropiadas para mejorarla.



APLICACIÓN

De los principios y técnicas de la Psicología a los problemas del individuo. El cuerpo de doctrina que se maneja en esta especialidad proviene de la Psicología, la teoría de la personalidad, la Psiquiatría, el Psicoanálisis y la Antropología.



El hecho de que los psicólogos clínicos investigan la conducta humana, tampoco los diferencia de otros psicólogos no-clínicos. La Psicología clínica intenta aplicar en la práctica los conocimientos obtenidos con la investigación, pero esto tampoco es exclusivo, pues otras especialidades, como la Psicología industrial y educativa, tienen el mismo enfoque



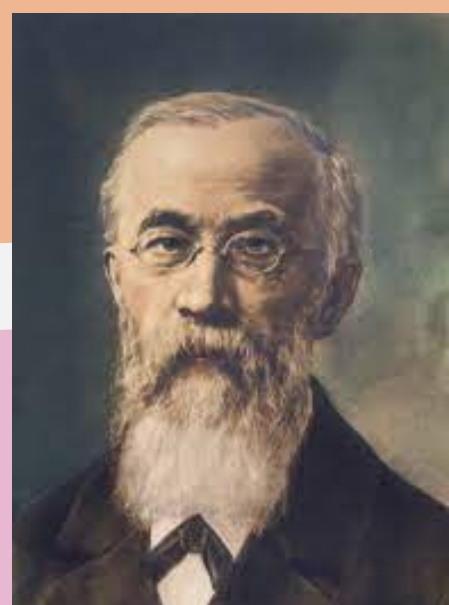


ANTECEDENTES DE LA PSICOLOGÍA CLÍNICA

Su inicio como ciencia está asociado con los orígenes mismos de la psicología, siendo la rama que ha servido de prototipo a toda la ciencia desde la segunda mitad del siglo XIX, cuando Wilhelm Wundt funda el primer Laboratorio de Psicología en Leipzig, Alemania, en el año 1879.

WUNDT

Wilhelm Wundt, en el siglo XIX se intentó establecer la psicología como una ciencia que utilizaba los mismos métodos y procedimientos de investigación que las otras ciencias naturales como la Biología y la física.



CREENCIAS EN DESORDEN CONDUCTUAL

Los grupos humanos primitivos pensaban que los individuos que actuaban en forma extraña eran poseídos por espíritus o demonios, y el tratamiento consistía, con frecuencia, en distintas clases de exorcismo (incluyendo a veces la trepanación, o perforación de pequeños orificios en el cráneo, para permitir la salida de los malos espíritus.

EDAD MEDIA

El retorno a las explicaciones demoniacas hizo desaparecer completamente la actitud médica. La Iglesia se convirtió en la institución social y legal más importante de Europa, y el clero nuevamente se hizo cargo de la conducta aberrante.



LA IGLESIA

Se quitó los guantes y dejó de ser amable y comprensiva. Los que mostraban o eran sospechosos de conductas equívocas comenzaron a ser tratados como herejes, poseídos (quizás con su consentimiento) y bajo el control del demonio. Los médico-sacerdotes comenzaron a "diagnosticar" cuidadosamente estos casos buscando en la piel los signos del demonio.

Este consistía en aplicar torturas para obtener la confesión de herejía y, en ocasiones, condenar a la hoguera. No era necesario manifestar desviaciones evidentes para recibir el tratamiento, pero quienes las tenían eran candidatos casi con seguridad.





BASES CIENTÍFICAS

Los psicólogos recurren al método científico. Un aspecto esencial de la investigación psicológica es hacer una pregunta exacta sobre un aspecto limitado del comportamiento.



La Psicología Clínica es una disciplina científico-profesional con historia e identidad propias. Sus objetivos son la evaluación y diagnóstico, tratamiento e investigación en el ámbito de los trastornos psicológicos o mentales.



FUNCIÓN

Las funciones profesionales de los psicólogos clínicos y de los psiquiatras convergen en gran medida en cuanto que tienen el mismo objeto: los trastornos psicológicos o mentales.



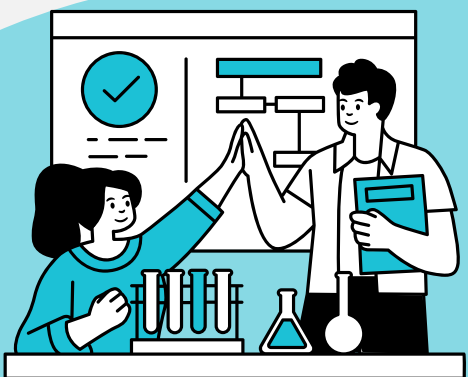
BASE

Es indudable la tendencia actual de incorporar gradualmente a la práctica clínica, teorías que explican muchos de los procesos psicológicos a funciones biológicas y, por ende, que sustentan las nuevas explicaciones neurofisiológicas de la conducta, el afecto y el pensamiento.



PSICÓLOGO

Se encuentra suficientemente capacitado para el diagnóstico y el establecimiento de la estrategia terapéutica más conveniente en cada caso. Consiguientemente, no tiene sentido establecer la preeminencia de uno sobre el otro, sino que lo que se impone es la cooperación desde el reconocimiento de las distintas competencias tal y como se recomienda en las guías de consenso de expertos, internacionalmente aceptadas.





SALUD MENTAL EN MEXICO



DEFINICIÓN

La salud mental se define como un estado de bienestar en el cual el individuo es consciente de sus propias capacidades, puede afrontar las tensiones normales de la vida, puede trabajar de forma productiva y fructífera y es capaz de hacer una contribución a su comunidad.

Un 18% de la población urbana en edad productiva (15- 64 años de edad) sufre algún trastorno del estado de ánimo como ansiedad, depresión o fobia.



Los trastornos mentales son el principal factor de riesgo para suicidio y otro tipo de lesiones autoinfligidas como cortaduras, quemaduras, heridas e intoxicaciones.



RECUROS

En México, el presupuesto para salud mental en 2017 fue de \$2,586 mdp, o poco más de \$1.00 . dolar.

Actualmente, sólo el 20% de las personas con un trastorno mental en México recibe tratamiento.



REZAGO

Uno de los principales problemas es que la mayoría de los médicos no psiquiatras desconocen los manuales de diagnóstico psiquiátrico, lo que repercute en la elaboración de diagnósticos erróneos, tratamientos inadecuados que pocos pacientes son canalizados a los especialistas en salud mental.



CREENCIA EXTENDIDA EN LA SOCIEDAD DE QUE:

- °NO es posible tratar los trastornos mentales
- °Las personas que los padecen son difíciles, poco inteligentes o incapaces de tomar decisiones



Desafortunadamente en México, la salud mental es un tema complicado de tratar ya que las personas no acostumbran acudir al psicólogo porque en general creen que aquel que debe ir o va a terapia es porque está "loco" y cuando se tiene un problema emocional no acuden con nadie, o hablan con un familiar, amigo o sacerdote para poder resolver sus problemas.