



Cinthia Valeria Peralta Arguello

EETI. Josue Alejandro Roblero Diaz

**Infografía medicina tradicional maya
y medicina tradicional azteca**

**Enfermería y practicas alternativas
de la salud.**

8vo

"A"



MEDICINA TRADICIONAL MAYA

Elaborado por

Cinthia Valeria Peralta Arguello

¿CUÁLES SON SUS ORÍGENES?



LA MEDICINA MAYA SE BASA EN UNA CULTURA, COSMOVISIÓN Y ESPIRITUALIDAD PROPIAS. EQUILIBRIO DE MENTE Y CUERPO, MERIDIANOS DE ENERGÍA, ENFOQUES BIODINÁMICAS Y HOLÍSTICOS; LA LLAMADA MEDICINA ALTERNATIVA O NEUROPATÍA SE HA CONVERTIDO EN UNA OPCIÓN NORMALIZADA PARA CONSEGUIR SALUD SIN COSTES SECUNDARIOS. HAN CONQUISTADO LA CONFIANZA DE MILES DE PERSONAS.

CARACTERISTICAS

MÁS ALLÁ DE RECONOCER SUS PROPIEDADES CURATIVAS ES TRATAR SU CONCEPCIÓN ESPIRITUAL, ANÍMICA Y BENEFACTORA.

PARA LA MEDICINA MAYA LA NATURALEZA ESTÁ POR ENCIMA DE LOS HOMBRES, DETERMINANDO SUS VIDAS Y SU PROCESO DE SALUD-ENFERMEDAD.

EL AMBIENTE Y EL COSMOS TIENEN INFLUENCIA SOBRE LA VIDA, EXPLICAN EL FUNCIONAMIENTO DEL CUERPO A TRAVÉS DE LAS LEYES DE LA NATURALEZA.

causas

LAS CAUSAS QUE ATENTAN CONTRA EL EQUILIBRIO CORPORAL PUEDEN SER PRODUCIDAS POR EL PROPIO ORGANISMO, POR SU FAMILIA, POR LA COMUNIDAD, POR LA NATURALEZA Y POR LAS DISTINTAS DIVINIDADES.



salud

EL RESULTADO DE VIVIR DE ACUERDO A LAS LEYES DE LA NATURALEZA Y LA SOCIEDAD, Y LA ENFERMEDAD ES EL RESULTADO DE LA TRASGRESIÓN A ESAS LEYES.

MECANISMOS PARA LOGRAR EL EQUILIBRIO (CURACION)

TIENE QUE VER CON VARIOS ELEMENTOS TALES COMO EL USO DE PLANTAS MEDICINALES, REALIZACIÓN DE OFRENDAS, REALIZACIÓN DE CEREMONIAS, ACUDIR A LOS TERAPEUTAS INDÍGENAS TALES COMO: YERBATEROS, PARTERAS, GUÍAS ESPIRITUALES, SOBADORES, HUESEROS Y SACERDOTES



EL KUCH KAAB YÉETEL J-MEN MAAYA'OB, A.C. (CONSEJO DE ANCIANOS Y SACERDOTES MAYAS) (H-MEN).

SON SERVIDORES SOCIALES POR HERENCIA FAMILIAR, ENCARGADOS DE LA SALUD DE LA COMUNIDAD DESDE TIEMPOS ANCESTRALES Y RECONOCIDOS POR LA SSA, (SECRETARIA DE SALUBRIDAD Y ASISTENCIA) ESTOS SON INVALUABLES PRINCIPIOS DE LA CULTURA MAYA Y SUS REPRESENTANTES



MEDICINA TRADICIONAL

AZTECA

Elaborado por

Cinthia Valeria Peralta Arguello

, LA PRÁCTICA TERAPÉUTICA AZTECA ERA UNA MEZCLA ENMARAÑADA DE MAGIA, DE CONOCIMIENTOS CONTRASTADOS POR LA EXPERIENCIA Y DE RELIGIÓN



CARACTERÍSTICAS

MAGIA

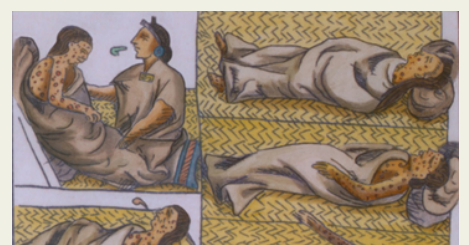
ESTABA MUY PRESENTE EN LOS MÉTODOS CURATIVOS DE LOS MÉDICOS AZTECAS, PORQUE LA ENFERMEDAD SOLÍA ATRIBUIRSE AL HECHIZO DE ALGÚN BRUJO INICUO Y HACÍA FALTA, POR TANTO, UNA ACCIÓN MÁGICA PARA CONTRARRESTARLA

RELIGION

TAMBIÉN INFLUÍA, PORQUE LOS AZTECAS CREÍAN QUE ALGUNAS DIVINIDADES ENVIABAN ENFERMEDADES Y QUE OTROS DIOS LAS CURABAN.

TERAPEUTICA

BASADA EN CONOCIMIENTOS EMPÍRICOS COMO LA IMPORTANCIA DE LA HIGIENE, DE LOS BAÑOS DE VAPOR, DE LA DESINFECCIÓN Y DE LAS SANGRÍAS, Y SOBRE LAS PROPIEDADES DE LOS MINERALES Y DE LAS PLANTAS, CONOCIMIENTOS QUE SE ADQUIRIERON SEGÚN UN PROCESO NO MUY DISTINTO DEL QUE HUBIERA EMPLEADO LA CIENCIA ACTUAL.



CREENCIAS

LA CREENCIA EN LA INTRODUCCIÓN MÁGICA DE CUERPOS EXTRAÑOS TAMBIÉN LA PROFESAN LOS NAHUA ESTUDIADOS POR SOUSTELLE EN LA SIERRA DE ORIZABA Y, COMO QUIERA QUE ESTOS DESCENDIENTES DE LOS ANTIGUOS MEXICANOS ATRIBUYEN A MENUDO LAS ENFERMEDADES A LOS SUFRIMIENTOS INFLIGIDOS POR EL HECHICERO AL DOBLE ANIMAL O «TÓTEM VIVIENTE» DEL ENFERMO, ES PROBABLE QUE SUS PREDECESORES TAMBIÉN CREYERAN EN ESTAS MALIGNAS INFLUENCIAS Y QUE SUS CURANDEROS HUBIERAN TENIDO QUE HACERLES FRENTE

PROCEDIMIENTO

ECHAR GRANOS DE MAÍZ SOBRE UN TROZO DE TEJIDO O EN UN RECIPIENTE LLENO DE AGUA PARA EXTRAER CONCLUSIONES SOBRE CÓMO CAÍAN, FLOTABAN, SE AGRUPABAN O DISPERSABAN ESTAS SEMILLAS

MEDIR EL BRAZO IZQUIERDO DEL PACIENTE CON LA MANO IZQUIERDA UNTADA DE TABACO.

ESTE DIAGNÓSTICO LO EFECTUABAN A MENUDO LAS MECATLAPOUHQUE, MAGAS ASÍ LLAMADAS MECATL SIGNIFICA CUERDA



LA ADIVINACIÓN VISIONARIA TAMBIÉN SE HACÍA A VECES TRAS LA INGESTIÓN DE TABACO VERDE O PICIETE (NICOTIANA RUSTICA), CUYOS EFECTOS ALUCINÓGENOS DEBÍAN SER MUCHO MÁS DÉBILES, AUNQUE TAMBIÉN MÁS LLEVADEROS, QUE LOS QUE PRODUCÍA LA MESCALINA CONTENIDA EN EL PEYOTE HONGOS PSILOCIBIOS QUE TANTO UTILIZABAN LOS AZTECAS EN CONTEXTOS CEREMONIALES O SIMPLEMENTE LÚDICOS.

ESPECIALIDAD MEDICA

ESPECIALIDAD PRINCIPAL ERA LA ADIVINACIÓN CON TROCITOS DE CUERDA QUE AL SER ARROJADOS AL SUELO, QUEDABAN MÁS O MENOS ENMARAÑADOS SEGÚN LA GRAVEDAD QUE REVESTÍA LA DOLENCIA



LAS ATLANTCHIQI, CURANDERAS QUE MIRABAN EN UN RECIPIENTE CON AGUA EL REFLEJO DE UN NIÑO ENFERMO PARA AVERIGUAR SI HABÍA PERDIDO SU TONALLI O ENERGÍA VITAL.

bibliografía

Medicina alternativa. (2024, enero). Plataforma Educativa Uds. Recuperado 5 de marzo de 2024, de <https://plataformaeducativauds.com.mx/assets/docs/libro/LEN/4d77ee2a0eae65357583df5f24dcf791-LC-LEN802%20ENFERMER%C3%8DA%20Y%20PR%C3%81CTICAS%20ALTERNATIVAS%20EN%20SALUD.pdf>