



**SUPER NOTA**

**UNIVERSIDAD DEL SURESTE**

**ENFERMERIA QUIRURGICA**

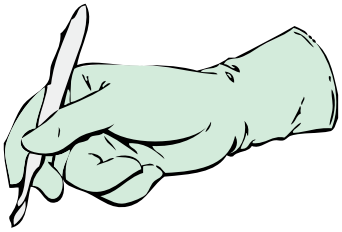
**JESUS ANTONIO GUZMAN PEREZ**

**LICENCIATURA EN ENFERMERIA**

**“TIEMPOS QUIRURGICOS”**

**5° A**

**COMITAN DOMINGUEZ A 11 DE MARZO DEL 2024**



# TIEMPOS QUIRURGICOS

## INCISIÓN

Del latín incidere, "cortar", se le dice incisión a la sección metódica de las partes blandas con instrumentos cortantes.

## CLASIFICACION

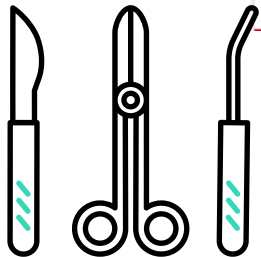
Relación antinómica  
•Longitudinal •Transversal •Oblicua Forma •Recta •Curva  
•Fusiforme •Mixta



## INSTRUMENTOS

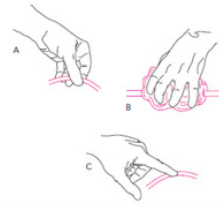


- Bisturí de hoja cambiante
- Tijeras de Mayo.
- Tijeras de Metzenbaum



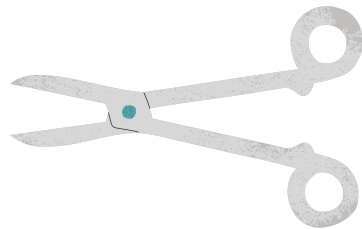
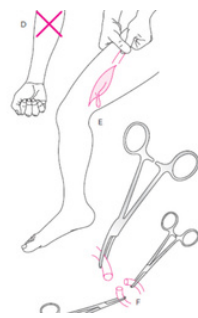
## HEMOSTASIA

Clasificación  
La hemostasia es el control de la extravasación de la sangre durante la cirugía. Se puede clasificar por:  
Tiempos:  
•Temporal o transitoria  
•Definitiva.  
A) Compresión digitodigital.  
B) Compresión directa.  
C) Compresión



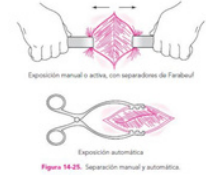
## CLASIFICACION

La hemostasia es el control de la extravasación de la sangre durante la cirugía. Se puede clasificar por:  
Tiempos:  
•Temporal o transitoria  
D) El torniquete no es un recurso recomendable.  
E) Compresión indirecta en el trayecto de los vasos. F) Pinzas arteriales.



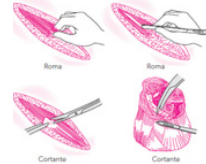
## EXPOSICIÓN

Manual:  
Retraen los órganos y tejidos o los sostienen con pinzas o separadores especiales de tracción, pero siempre se hace con la participación activa de una o de las dos manos del ayudante para mantener la exposición.  
Automática:  
un dispositivo mecánico con dos o más ramas articuladas y un sistema de fijación aparta los tejidos.



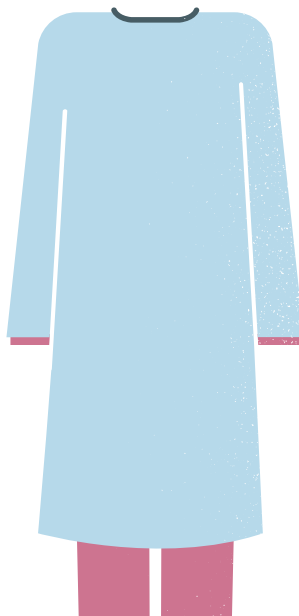
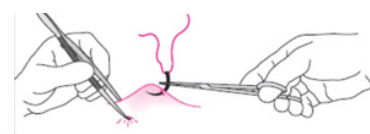
## DISECCIÓN

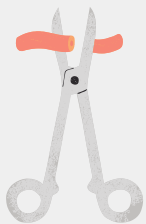
Clasificación:  
La disección es la separación de los tejidos y planos de forma organizada, tratando de causar el menor trauma posible y facilitar el proceso de cicatrización.  
Disección Roma: Utiliza métodos no cortantes en tejidos conectivos.  
Disección Cortante: Utiliza cualquier método de corte en tejido más rígido o que necesitan cortes específicos.



## SUTURA O SÍNTESIS

Definición:  
Técnica consiste en unir los tejidos seccionados y fijarlos hasta que se completa el proceso de cicatrización. Se realiza al afrontar dos planos el tiempo suficiente para exista un proceso de reparación, buscando la vitalidad óptima de los tejidos.  
Las suturas o material de síntesis puede ser permanente o puede retirarse.





# ANESTESIA

## LOCAL

Bloquean de forma transitoria la conducción nerviosa originando una pérdida de las funciones autónomas

### EN QUÈ MOMENTOS UTILIZARLOS

- Se realiza en procedimientos menores pero dolorosos, generalmente en la piel, como:
  - \*Insertar un cateter para realizar un cateterismo o para colocar una vía venosa central.
  - \*Realizar una punción a un de algún Órgano a través de la piel (toracocentesis, punción lumbar, etc.).
- \*Hacer una biopsia de algún Órgano o de alguna lesión a través de la piel.
- \*Extirpar alguna zona de la piel. \*Realizar algún procedimiento dental.
- \*Proceder a alguna intervención quirúrgica en los ojos.

## ANESTÉSICOS EMPLEADOS

### ÉSTERES

### AMIDAS

### QUINOLINA

Esteres de ácido benzoico  
 \*Butacaína \*Cocaína  
 \*Aminobenzoato de etilo  
 \*Hexilcaína \*Piperocaína  
 \*Tetracaína

Articaína  
 \*Bupivacaína  
 \*Dibucaina  
 \*Etidocaína  
 \*Lidocaína \*Mepivacaína  
 \*Prilocaína \*Ropivacaína

Centbucridina

## REGIONAL

Provoca que una parte específica del cuerpo se adormezca para aliviar el dolor o para permitir que se realicen procedimientos

### EN QUÈ MOMENTOS UTILIZARLOS

Cirugía ortopédica en una extremidad (brazo, pierna, mano o pie) \*Cirugía reproductiva femenina (procedimientos ginecológicos y cesarea) \*Cirugía reproductiva masculina  
 \*Operaciones de vejiga y tracto urinario

## ANESTÉSICOS EMPLEADOS

\*Procaína \*Lidocaína  
 \*Mepivacaína \*Prilocaína  
 \*Bupivacaína \*Tetracaína  
 \*Etidocaína

## GENERAL

Es un estado reversible de inconsciencia que se caracteriza por: Analgesia, amnesia e inmovilidad

### EN QUÈ MOMENTOS UTILIZARLOS

Se utiliza en todas aquellas operaciones que duran mucho tiempo

## ANESTÉSICOS EMPLEADOS

### INHALATORIOS

### ENDOVENOSOS

Isoflurano  
 \*Sevoflurano  
 \*Halotano  
 \*Cloroformo  
 \*óxido nitroso  
 \*Ciclopropano

Barbitúricos  
 \*Tiopental  
 No barbitúricos  
 \*Ketamina  
 \*Fentanilo

