

# COMPUTACION II

**SUPER NOTA**



Profesor: ALDO IRECTA NAJERA  
Alumna: ODALIS GARCIA GOMEZ

**Segundo cuatrimestre**  
**Grupo B**

***Fecha: 29/02/2024***



## ¿CUANDO SE DESARROLLO EXCEL?

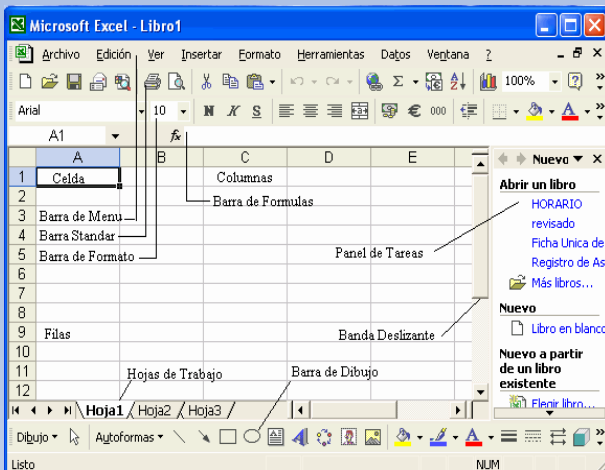
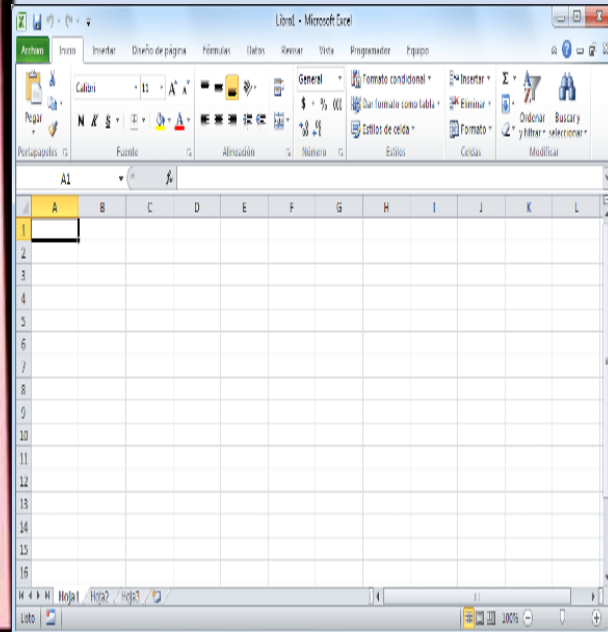
La primera incursión de Microsoft tuvo lugar en 1982, con la presentación de Multiplan, Tres años más tarde llegaría la primera versión de Excel.

Algo importante es que Excel es un programa comercial así que para poder instalarlo se tiene que pagar una licencia.

## HOJA DE CALCULO

Es una herramienta que consiste en un documento formado por columnas y filas en una tabla, formando así celdas.

Es una herramienta muy útil para las personas que trabajan con números, y pueden realizar cálculos matemáticos, y técnicas financieras.



## ¿ CUALES SON LOS ELEMENTOS ?

Algunos de los elementos principales de Excel son:

- Hojas de trabajo
- Celda
- Columnas
- Filas
- Barra de menú
- Entre otras.

# Bibliografía

dfc9d7360f056abdc73cfbea06d78d23-LC-LEN205 COMPUTACION II