

# MAPA CONCEPTUAL

MAESTRA: Luz María  
Moreno

ALUMNA: KELLI DISAILI  
HERNANDEZ GARCIA

primer parcial  
8vo cuatrimestre

CARRERA: PSICOLOGIA  
GENERAL

UDS



# IMAGEN CORPORAL

## RELACIONADO

CON:

ESTILOS INSTITUCIONALES

PERSONALES

LAS EMOCIONES Y LAS CONDUCTAS

TRADICIÓN

GEOGRAFÍA

CULTURA

HERENCIA DE LOS PUEBLOS

GÉNERO

PARTICULARIDADES DE NACIMIENTO

CARACTERÍSTICAS ANATÓMICAS



## TIPOS DE LENGUAJE CORPORAL

SON:

SUMISO

AGRESIVO

ASERTIVO

VOZ

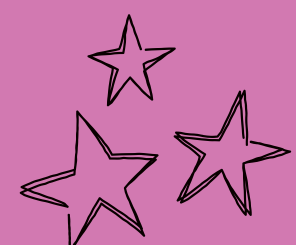
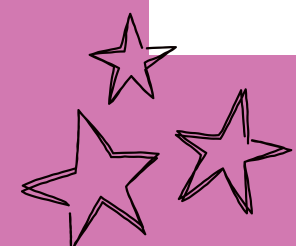
HABLA

EXPRESIÓN FACIAL

COMO EN:

CONTACTO VISUAL

MOVIMIENTOS CORPORALES





FUENTES:

---

ANTOLOGIA DE LA  
UNIVERSIDAD DEL  
SURESTE