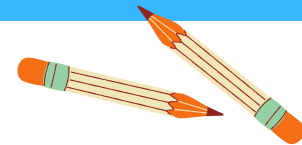


**ORIENTACION EDUCATIVA**

**DOCENTE:  
CLAUDIA  
IVETTE  
ESPINOSA  
GORDILLO**



**ALUMNA:ERIKA  
DE JESUS  
MORALES  
AGUILAR**



**LICENCIATURA:  
PSICOLOGIA  
GENERAL**



**UNIDAD: I  
8° "A"**



## ORIENTACION EDUCATIVA

Ayuda a la educación nacional de los planteles logísticos a fortalecer el cerebro del personal.



## LA EDUCACIÓN CENTRADA EN EL ALUMNO

Se ha ocupado principalmente de la transmisión de normas y virtudes.



## IDENTIDAD

Capaz de actuar con conciencia normativa en sus relaciones con el entorno.



## BÚSQUEDA DE SENTIDO

cada individuo debe llegar a ser capaz de descubrir el sentido de sus acciones.



## LIBERTAD

Tomar decisiones personales y de establecer una serie de relaciones con otras personas.



## UNIDAD DE LA PERSONA

Es capaz de proyectar su ser, interiorizar y exteriorizar sus capacidades



## SERVICIO DE CADA ALUMNO

La atención ☒  
La información detallada  
Conocimiento de las necesidades



## ATENDER A TODOS LOS ALUMNOS

La escuela se distingue por su formal atención e introducción al alumno en la vida escolar.



## CONOCER A LOS ALUMNOS

disponer de una información completa y acumulada desde que el alumno llega al colegio.



## EXPECTATIVAS Y NECESIDADES

Hay que discernirlas con prudencia porque dependen mucho de la disposición personal.



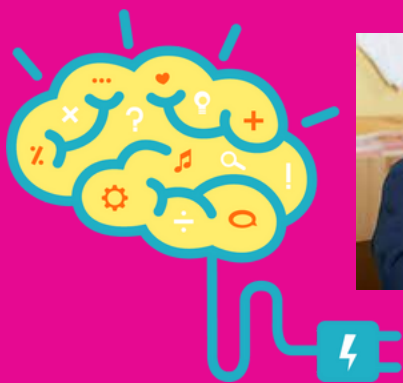
## TIPOS DE AREAS

Area cognitiva  
Area afectiva  
Area social



## PREVENIR Y SOLUCIONAR EL FRACASO

Dificultades, de adecuación, para poner en marcha estrategias para recuperar a los alumnos con problemas.



fuentes bibliograficas

*ANTOLOGIA ORIENTACION EDUCATIVA.pdf*

