



1 ALUMNA: KELLI DISAILI
HERNÁNDEZ GARCÍA



2

MAESTRA: CLAUDIA
IVETTE ESPINOSA
GORDILLO



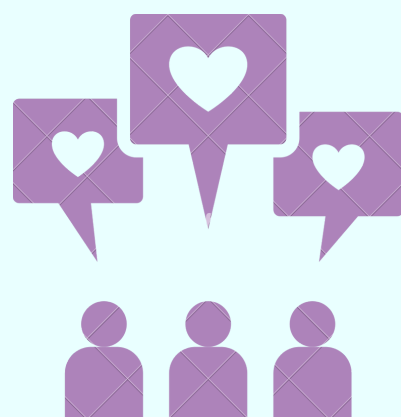
OBTAVO

3 CUATRIMESTRE
TERCER PARCIAL



4

CARRERA: PSICOLOGÍA
GENERAL



ASPECTOS PSICOLÓGICOS

En el funcionamiento humano existen tres aspectos psicológicos principales: pensamientos, sentimientos y conductas. Estos tres aspectos están interrelacionados, de modo que los cambios en uno producen cambios en otro.

El coeficiente intelectual es la relación que existe entre la edad cronológica y la capacidad de adaptarse al medio.

Pruebas aplicadas: _____

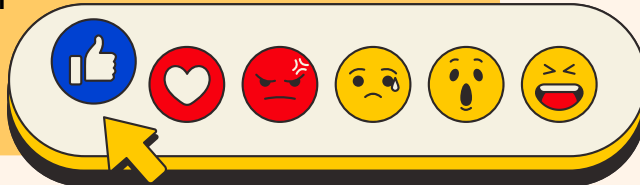
Datos	1º	2º	3º	4º	5º	6º
Inteligencia						
• Edad cronológica						
• Edad mental						
C. I. o rango						
Aptitudes						
Habilidades						
Intereses						
Personalidad						
Proyectivas						
Adaptación						
Afectivo-emocional						
Social						
Pedagógicas						
Conocimientos						
Arte y creatividad						
Diagnóstico						
Pronóstico						

Observaciones: _____



Equilibrio afectivo-emocional del niño

Reacción: Forma de actuar ante determinado estímulo o situación



Sensibilidad: es el grado que afectan los estímulos, los sentimientos y las emociones se exteriorizan por medio de actitudes afectivas, a veces acompañadas de signos físicos.

Autoridad: Es un principio que jerárquicamente desciende de niveles superiores a inferiores, lo que es aprendido por el niño desde muy pequeño

- Tendencia a la oposición: es conflictiva para él; rechazo, rebeldía continua hacia cualquier norma o persona que la presenta
- Tendencia a la sumisión: Es el sentimiento incondicional y generalmente irreflexivo hacia cualquier situación o actitud, perjudicando el desarrollo de su propia individualidad y personalidad

Relaciones sociales o interpersonales: Son la forma en que la persona se relaciona con los demás.

Amistoso: Es aquel que tiene relaciones positivas con uno, dos o más amigos debido a sus mutuos intereses

Aislado: Es aquel que no se comunica con ningún otro sujeto, debido a

Afectivo-emocional	Tipos	1º	2º	3º	4º	5º	6º
Reacción	Impulsivo						
	Neutro						
	Inhibido						
Sensibilidad	Hipersensible						
	Neutro						
	Hiposensible						
Autoridad	T. oposición						
	Neutro						
	T. sumisión						
Adaptación	En su hogar						
	En la escuela						
	En la comunidad						
Relaciones sociales	Amistoso						
	Neutro						
	Aislado						