



**Mi Universidad**

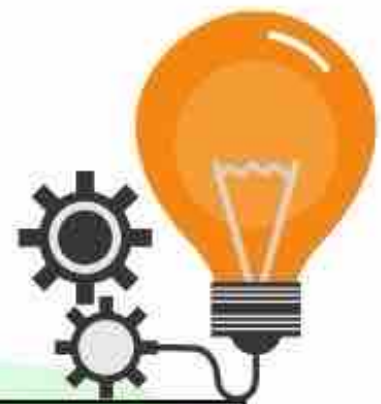
**ALUMNO: IVÁN DE JESÚS VELÁZQUEZ GABRIEL**

**LICENCIATURA EN PSICOLOGÍA**

**MOTIVATION Y EMOCIÓN**



# POR QUÉ EL COMPORTAMIENTO VARIA ED INTENSIDAD



## EN QUE VARIA LA MOTIVA

La motivación varía entre diferentes personas. al igual que compartimos muchas de las mismas motivaciones y emociones

## ESTUDIO DE LA MOTIVACION

se refiere a los procesos que dan energía y dirección al comportamiento.

## QUE IMPLICA LA CONDUCTA

implica que la conducta tiene propósito, que se dirige o guía hacia el logro de algún objetivo. implica que la conducta tiene fortaleza, que es relativamente fuerte, intensa y persistente.

## MOTIVACION

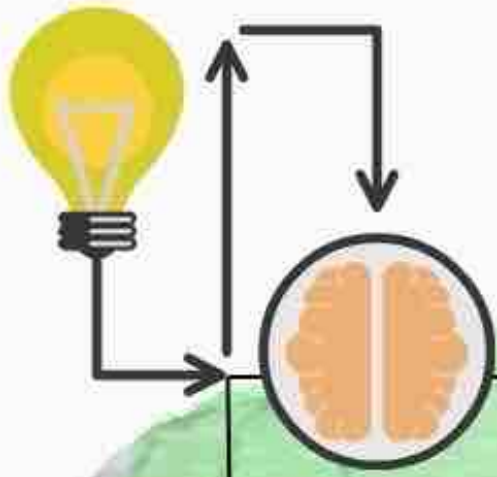
motivación puede variar **entre** personas, implica que, incluso en la misma situación, algunos individuos participarán activamente.

## EN QUE VARIA LA CONDUCTA

varia en intensidad y la intensidad misma varía tanto dentro del individuo como entre diferentes personas.



# PROCESOS QUE ENERGIZAN LA CONDUCTA.



## NECESIDADES

Las necesidades son condiciones dentro del Individuo que son esenciales y necesarias para conservar la vida y para nutrir el crecimiento y el bienestar, Hambre y sed.

## DIFERENCIAS

La diferencia entre un motivo y una necesidad, cognición o emoción es simplemente el nivel de análisis.

## FUENTE COGNITIVA

Las fuentes cognitivas de la motivación tienen que ver con la manera de pensar del individuo en su totalidad.

## CONDUCTA

Son los procesos que energizan y dirigen la conducta de fuerzas en el individuo y en el ambiente.

## NECESIDADES

Las necesidades sirven al organismo y lo logran a través de generar los afanes, deseos y anhelos que motivan cualquier comportamiento.

