

APLICACIONES DE LA OFERTA Y LA DEMANDA

INTERFERENCIA CON EL MECANISMO DE PRECIOS

ANÁLISIS DE REGRESIÓN



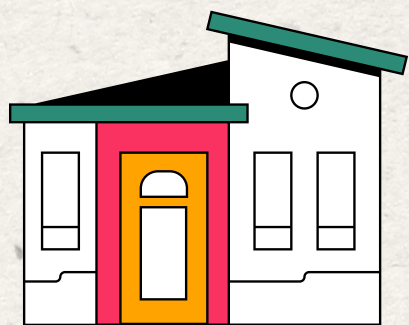
El propósito básico del análisis de regresión es el de estimar la relación cuantitativa entre variables. El primer paso es especificar el modelo de regresión (también llamado ecuación de regresión)

EVALUACIÓN DE LOS COEFICIENTES DE REGRESIÓN



Se denomina estadística descriptiva. Los datos se reúnen con base en dos variables, una dependiente y la otra independiente; una línea se ajusta a través de la dispersión de puntos

MULTICOLINEALIDAD



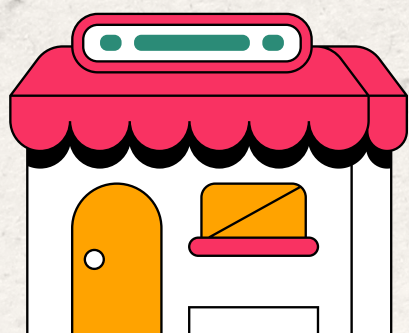
Los principales supuestos hechos en la construcción de la ecuación de regresión múltiple es que las variables independientes no están relacionadas entre sí en ninguna forma sistemática. Si esta suposición es incorrecta, entonces cada uno de los coeficientes estimados podría dar una visión distorsionada del impacto

AUTOCORRELACIÓN



La autocorrelación es un problema que se encuentra generalmente cuando se utilizan datos de series de tiempo. Por esta razón con frecuencia se denomina correlación serial

PRONÓSTICOS



Objetivos, planes, pronósticos

Antes de explicar qué es pronosticar y los métodos del pronóstico, es necesario hacer un breve paréntesis para definir y distinguir algunos términos de negocios

Bibliografía

ANTOLOGIA UDS
Quinto cuatrimestre
Economía de la empresa

Economía de la empresa / 4ta edición / Paul G. Keat /
Editorial Pearson / México 2004 / SBN: 970-26-0441-9 □

Cárdenas, R. (2008). Presupuestos. Teoría y práctica.
México: McGRAW-HILL □

Burbanos, J. (2011).
Presupuestos. Un enfoque de direccionamiento
estratégico, gestión, y control de recursos. Colombia:
McGRAW-HILL