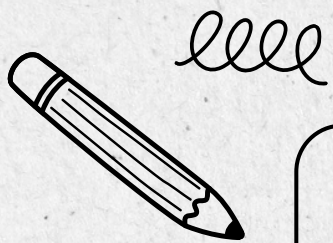


Nombre: Luis Fernando López Gómez
Nombre Del Tema : mapa conceptual
Parcial : 3
Nombre De La Materia : PROCESAMIENTO
DE LA INFORMACION CON HOJA DE
CALCULO
Nombre Del Profesor : ANDRES
ÁLEJANDRO REYES MOLINA
Licenciatura: Psicología
Cuatrimestre : 5



PROCESAMIENTO DE LA INFORMACION CON HOJA DE CALCULO

Filtro avanzado

Subtotales y esquemas

Funciones básicas para datos (Buscar, si, buscar, si, contar, sí)

Utilizado para realizar filtros con criterios más complejos

En Access El filtrado

Mediante a aplicación de un filtro

Los gráficos pueden ser una gran herramienta para representar los datos que tengas en una hoja de cálculo

Existen diferentes tipos de gráficos que puedes utilizar, entre los cuales están

Selecciona todas las celdas o la tabla con los datos que quieres representar en el gráfico, incluyendo los títulos o la referencia de los datos

Paso 2 y 3

Se diferencia del Autofiltro al tener que escribir los criterios según los cuales desea filtrar los datos en un rango de criterios independiente situado sobre el rango

Puede usarlos para mostrar registros específicos en un formulario, informe, consulta u hoja de datos

podrá limitar los datos de una vista sin que haya que cambiar el diseño del objeto subyacente.

El comando Subtotal te permitirá crear grupos automáticamente y usar funciones como Suma o Porcentaje para resumir datos en una hoja de cálculo

Gráfico de columnas o de barras, Gráfico de líneas, Gráfico circular, Gráficos de área, Gráficos de superficie y radiales, Gráficos de jerarquías y Gráfico de cascada

En nuestro caso, tenemos un presupuesto de gastos mensuales y queremos crear un gráfico que nos muestre en qué se gastó más dinero durante el mes de enero

En la pestaña Insertar encontrarás nueve categorías de gráficos. Al hacer clic sobre cualquiera de ellas, se desplegará un menú con los gráficos entre los que puedes escoger de esa categoría. El gráfico que hayas elegido se insertará inmediatamente en la hoja de cálculo