



Mi Universidad

SÚPER NOTA

Evelyn Daniela Mijangos Cruz

Prof. Andrés Alejandro Reyes Molina

“Navegador del world wide web (www)

y Correo electrónico e-mail.”

Computación II

Licenciatura en psicología

Segundo Cuatrimestre

Comitán de Domínguez, Chiapas a 04 de abril de 2024.

NAVEGADOR DEL WORLD WIDE WEB

(WWW)



¿QUÉ ES?

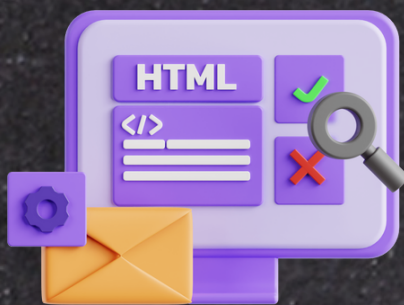
Es una red de alcance mundial, que consiste en un complejo sistema de hipertextos e hipermedios interconectados entre sí y a los que puede tenerse acceso mediante una conexión a Internet y un conjunto de software especializado.

¿CÓMO FUNCIONA LA WORLD WIDE WEB?

1

TRADUCCIÓN

La dirección URL (la que se introduce en el navegador) se vincula a una dirección IP a través de una gran base de datos distribuida de Internet (llamada DNS). Una vez obtenida la dirección IP, se establece la comunicación entre el usuario y el servidor web, e inicia la transmisión de datos.



PETICIÓN HTML

2

El navegador entonces solicita el recurso y obtiene las partes de la página web a partir de los recursos solicitados para los gráficos, el texto, etc.

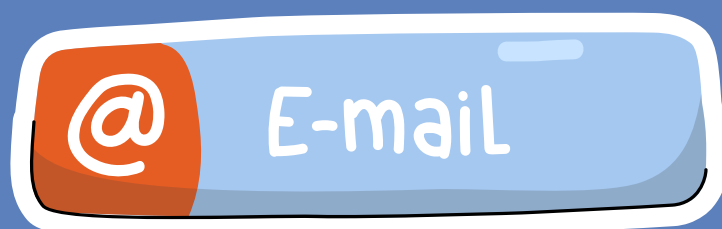
3

RENDERIZACIÓN

El navegador entonces sigue las instrucciones del código html o ccs para ensamblar la página web de manera correcta, poniendo cada gráfico en su sitio y cada texto como debe lucir. El usuario entonces puede verla en pantalla y podrá, a su deseo, saltar a otras similares.



CORREO ELECTRÓNICO



¿Qué es?

El correo electrónico o e-mail es un servicio en línea que, al igual que ocurre con el correo postal tradicional, nos permite enviar y recibir mensajes a través de un servicio de red a múltiples destinatarios.

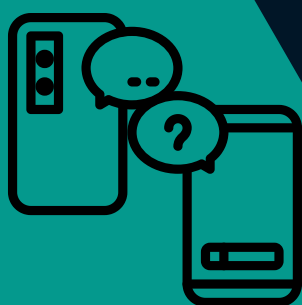


¿Para qué utilizamos nuestro correo electrónico?

1

Vincular nuestro dispositivo (smartphone u ordenador).

Nuestra cuenta de correo nos permite asociar uno o varios dispositivos. De este modo, podemos sincronizar toda la información almacenada, como contactos, agenda, localizaciones guardadas, etc., en nuestros dispositivos.



Registrarnos en servicios y plataformas online.

2

Son muchas las webs que nos solicitan un correo electrónico a la hora de registrarnos e iniciar sesión. Por ejemplo, si queremos utilizar una plataforma de visualización de series y películas en línea, lo primero que nos solicitarán será nuestra cuenta de correo.



3

Realizar compras online.

Del mismo modo, las plataformas de compra online requieren nuestro correo electrónico para verificar nuestra cuenta, enviarnos notificaciones y como parte de la información personal que nos solicitan.



Solicitar la contratación de otros servicios.

4

El correo electrónico también es necesario a la hora de contratar servicios para nuestro hogar o realizar gestiones con la Administración Pública.

