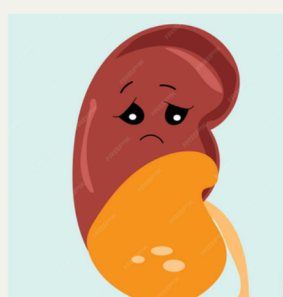


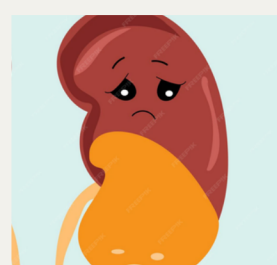
Cistitis



Clásicamente producen disuria, urgencia miccional, tenesmo vesical y polaquiuria. En ancianos estos síntomas tradicionales pueden no estar presentes o ser debidos a otras causas



pielonefritis



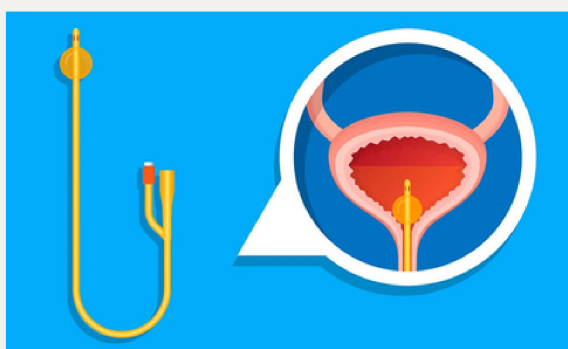
Se manifiesta por fiebre, escalofríos, dolor en fosa renal y decaimiento. Estos síntomas pueden estar alterados o ausentes en ancianos, siendo frecuente la aparición de alteración del nivel de conciencia, ausencia de fiebre o letargia.



ITU asociada a sonda



vesical



1. Obstrucción urinaria, más frecuente en varones.
2. Úlceras por presión grado IV que no pueden mantenerse secas.
3. Incontinencia urinaria, más frecuente en mujeres.
4. Control de diuresis cuando el paciente no colabore en la recogida de la orina

ITU recurrente en mujeres postmenopáusicas

Factores de riesgo para ITU: ausencia de estrógenos, volumen residual, reducción del flujo urinario, cirugía urológica previa, incontinencia y cistocele



LITIASIS RENAL

Es una enfermedad caracterizada por la aparición de cálculos en el aparato urinario superior (parénquima renal, cálices, pelvis o uréter)

TIPOS

Litiasis de oxalato y fosfato cálcico



Litiasis úrica



Litiasis infectiva



Litiasis de cistina



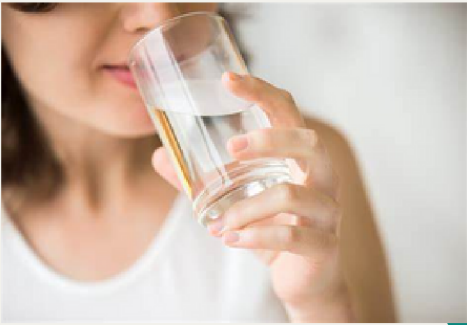
Litiasis medicamentosa



Factores Extrínsecos

Climas calidos
y baja ingesta
de agua

Dietas pobre
en calcio



Farmacos:
Alopurinol, antiácidos
, corticoesteroides



Factores Intrínsecos

Sexo
masculino



Antecedentes
personales



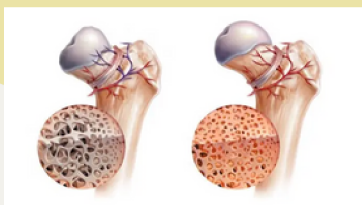
Obesidad,
hipertension,
diabetes



Enfermedad
renal



Hipercalcemia



Tratamiento

Medidas

Higienicodieteticas



Ingesta hidrica abundante: Se debe intentar conseguir una diuresis superior a 1-1.5 de orina/ dia porque reduce el riesgo de recurrencia en un 61% y alarga el intervalo medio entre recurrencia.



La recomendacion de las restriccion de lacteos tambien parece infundada, ya que una ingesta reducida de calcio (<400 mmg/dia) puede favorecer la absorcion intestinal de oxalato y por tanto, su excrecion en la orina



20	Ca
Calcio	
40.08	