



Diego Jiménez Villatoro

C.P. Janeth del Rocio

Súper nota

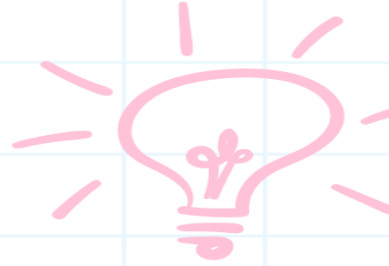
Nutrición -A

8tavo cuatrimestre

COMPETENCIAS PROFESIONALES

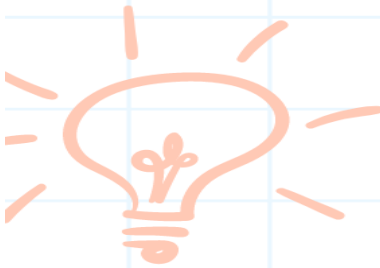
¿QUÉ SON?

Habilidades, capacidades y conocimientos que una persona tiene para cumplir eficientemente determinada tarea.



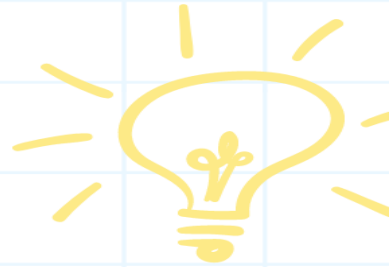
SE ADQUIEREN...

Mediante el aprendizaje y la formación de las personas; son una herramienta fundamental para el ejercicio en el campo donde son necesarias.



COMBINAN...

Destrezas y la capacidad en desempeñar una función de formas efectivas y transversales en el tiempo.



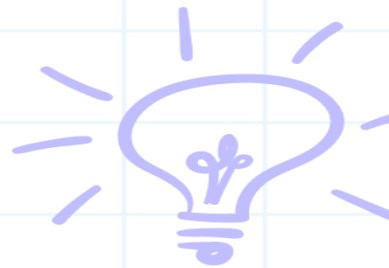
NUESTRO COMPORTAMIENTO...

Revelan nuestros valores, ética, creencias y reacciones ante el mundo que nos rodea. La clave es observar dicho comportamiento.



EL ESFUERZO...

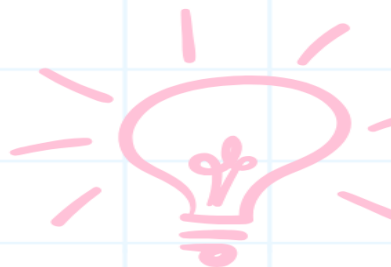
Es la aplicación deliberada de recursos mentales y físicos en una dirección determinada. Es la base de la ética del trabajo.



ORIGEN DE LAS COMPETENCIAS PROFESIONALES

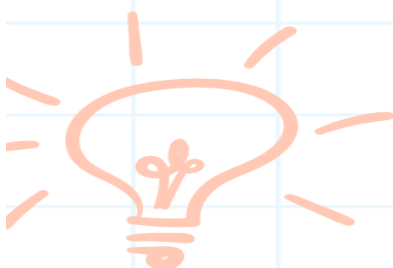
REINO UNIDO

La competencia surgió asociada con la evaluación. De ahí que no sea de extrañar que el enfoque de competencias en este país esté orientado al rendimiento.



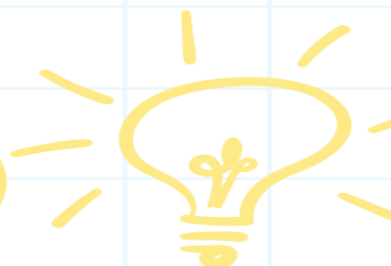
ALEMANIA

Las competencias están vinculadas a las definiciones profesionales globales y se hace más énfasis en el proceso formativo.



FRANCIA

La competencia surge como crítica a la pedagogía tradicional basada y fundamentada en los conocimientos teóricos escolares que había que superar para dar opción a las actividades de formación continua y perfeccionamiento profesional.



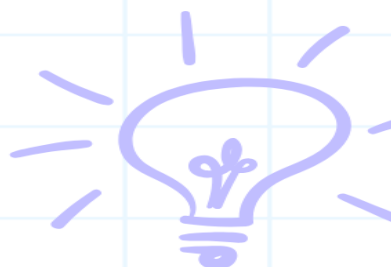
HOLANDA

Dentro de una óptica de integración institucional y descentralización de las responsabilidades formativas.



ESPAÑA

Existe dentro del propio proceso de reforma del sistema una combinación del sistema británico y del sistema francés.



TIPOLOGIA DE LAS COMPETENCIAS PROFESIONALES

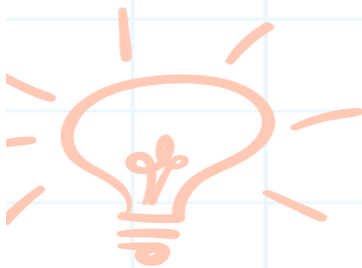
COMPETENCIA TÉCNICA

Posee competencia técnica aquel que domina como experto las tareas y contenidos de su ámbito de trabajo y los conocimientos y destrezas necesarios para ello.



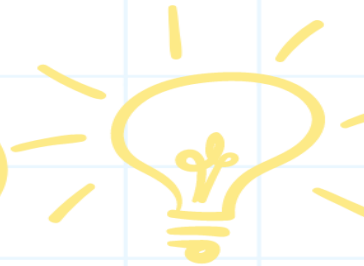
COMPETENCIA METODOLÓGICA

Posee competencia metodológica aquel que sabe reaccionar aplicando el procedimiento adecuado a las tareas encomendadas y a las irregularidades que se presenten.



COMPETENCIA SOCIAL

Posee competencia social aquel que sabe colaborar con otras personas de forma comunicativa y constructiva y que muestra un comportamiento orientado al grupo y un entendimiento interpersonal.



COMPETENCIA PARTICIPATIVA

Posee competencia participativa aquel que sabe participar en la organización de su puesto de trabajo y también de su entorno de trabajo.



ESPAÑA

Existe dentro del propio proceso de reforma del sistema una combinación del sistema británico y del sistema francés.



Bibliografía

Proyección profesional. (s.f). plataformaeducativauds. Recuperado el 8 de marzo del 2023 de <https://plataformaeducativauds.com.mx/assets/docs/libro/LNU/c059d79f85ea8f1f9d9020a9a28c4bca-LC-LNU801.pdf>