



NUTRICIÓN EN LA INFANCIA Y ADOLESCENCIA.



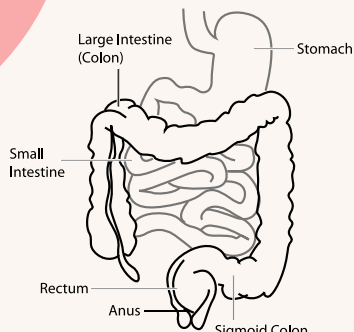
**Alumna: Jimena Maldonado
Marín.**

**Profesor: Julibeth Martínez
Guillen.**

Aspectos generales de la nutrición en la infancia.

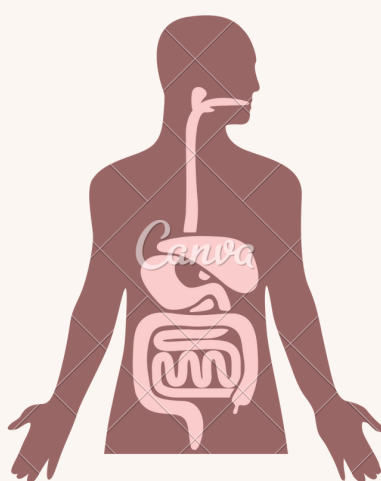
Anatomía y fisiología del aparato digestivo del infante.

El aparato digestivo es un órgano que tiene como función la digestión de alimentos. El tubo digestivo está formado por boca, faringe, esófago, intestino delgado y grueso.



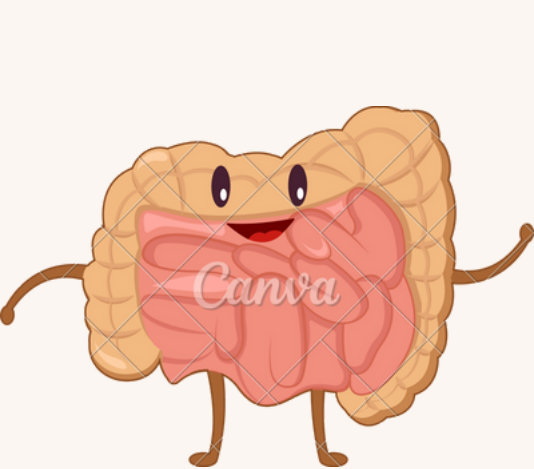
Partes del aparato digestivo.

- La boca: puerta de entrada y está conformado por lengua, glándulas salivales y dientes.
- Faringe.
- Esófago: conecta la boca con el estómago.
- Estómago.
- Páncreas.
- Hígado.
- Intestino delgado.
- Intestino grueso.



Maduración gastrointestinal.

Tenemos que considerar la maduración y desarrollo de los sistemas neuromuscular, renal, gastrointestinal e inmunológico de modo que se establezca una dieta mixta en el infante.



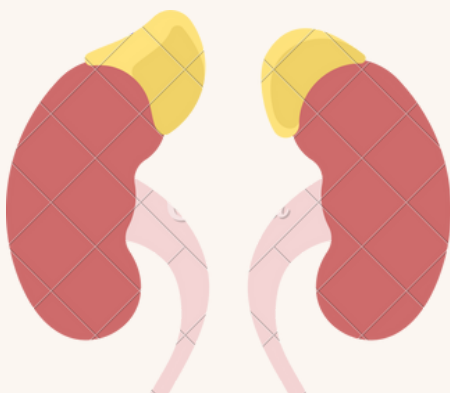
Sistema digestivo.

El neonato tiene los riñones inmaduros, estos con el paso de su crecimiento van madurando hasta llegar a su madurez. Esto sucede en las primeras semanas de vida. La capacidad gástrica aumenta y el páncreas secreta bajas cantidades de enzimas para culminar el proceso digestivo.



Sistema renal.

El valor nutritivo es el aporte energético, por eso se deben cubrir las necesidades energéticas para que cumplan en el organismo la función de formar tejidos y un buen crecimiento.



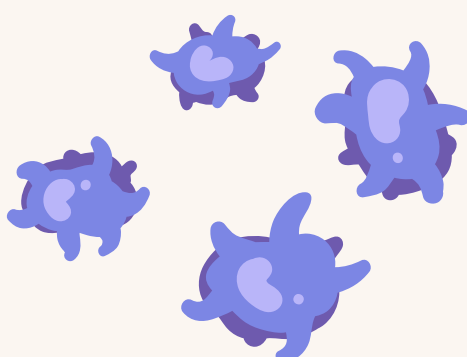
Sistema nervioso.

Durante los primeros meses, el cerebro aumenta su volumen a 2 gramos al día.



Sistema inmunológico.

Es importante porque contiene las inmunoglobulinas.



BIBLIOGRAFÍA.

Universidad del sureste
(UDS), antología de Nutrición
en la infancia y la adolescencia
(2023)