

*Computación 2*

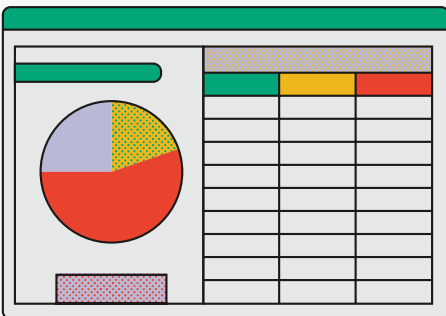
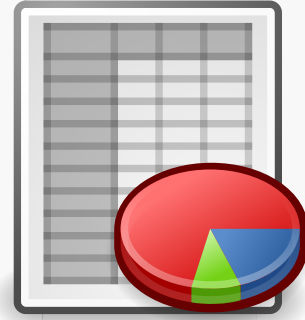
*Damian Alexander Garcia Velasco*

*Andres Alejandro Reyes Molina*

# Excel

## Cómo editar los datos de una celda

1. Abre un archivo en la app de Hojas de cálculo de Google.
2. En la hoja de cálculo, presiona dos veces la celda que desees editar.
3. Ingresar tus datos.
4. Opcional: Para aplicarle formato al texto, manténlo presionado y, luego, elige una opción.
  - o Para insertar una línea nueva, haz clic en Insertar salto de línea o presiona Ctrl + Intro.
5. Cuando termines, presiona Listo .



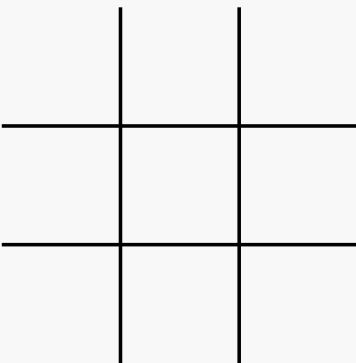
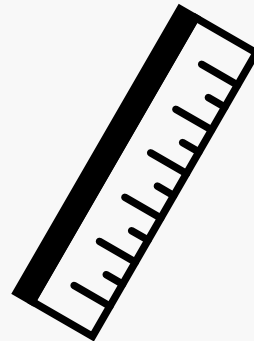
¿Cómo se le llama al formato que permite destacar datos a través de condiciones?

Con el formato condicional resulta más fácil resaltar ciertos valores o identificar celdas concretas. El formato condicional cambia el aspecto de un rango de celdas en función de una condición (o criterios).

Cómo se ajusta el ancho de las columnas y el alto de las filas?

Establecer un ancho específico para una columna

1. Seleccione la columna o columnas que desea cambiar.
2. Vaya a Inicio > Celdas > Formato.
3. En Tamaño de celda, seleccione Ancho de columna.
4. En el cuadro Ancho de columna, escriba el valor que desee.
5. Seleccione Aceptar.



¿Cómo alinear los datos de una tabla?

Alinear el texto en una celda

1. Seleccione las celdas que tienen el texto que desea alinear.
2. En la pestaña Inicio, elija una de las siguientes opciones de alineación:
3. Para alinear verticalmente el texto, elija alinear a la parte superior, centrar o inferior.

¿Cómo realizar un modelado de datos?

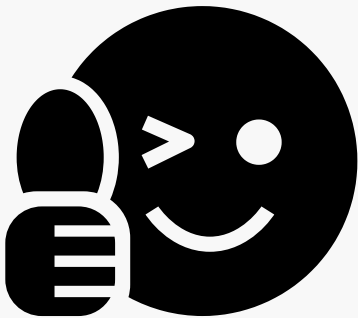
1. Identificar tipos de entidades.
2. Identificar atributos.
3. Aplicar convenciones de nomenclatura.
4. Identificar relaciones.
5. Aplicar modelos de modelos de datos.
6. Asignar claves.
7. Normalizar para reducir la redundancia de datos.
8. Desnormalizar para mejorar el rendimiento.



# Excel

¿Cómo darle formato a una gráfica?

Haga clic en el gráfico al que desee dar formato. De este modo se muestran las Herramientas de gráficos y se agregan las pestañas Diseño, Presentación y Formato. En la pestaña Diseño, en el grupo Estilos de diseño, haga clic en el estilo que desee usar.



El formato condicional Insertar un objeto en una hoja de cálculo

1. Haga clic en la celda de la hoja de cálculo donde quiere insertar el objeto.
  2. En la pestaña Insertar, en el grupo Texto, haga clic en Objeto.
  3. Haga clic en la pestaña Crear desde archivo.
  4. Haga clic en Examinar y seleccione el archivo que quiere insertar.
- cambia el aspecto de un rango de celdas en función de una condición (o criterios).

Cómo preparar tus archivos para impresión, es decir un arte final.

Una vez que tenemos el ok a nuestro diseño por parte de todas las partes implicadas sean clientes, jefes, compañeros departamento, etc. O si te pasan un diseño para crear el arte final debes revisar los siguientes pasos:

- 1. Confirmar las medidas del archivo
- 2. Dejar sangre en el documento
- 3. Perfiles y modos de color
- 4. El negro y las tintas especiales
- 5. Tamaño y resolución de las imágenes
- 6. Revisar vínculos a tipografías, imágenes y gráficos
- 7. Revisar marcas de fendido y troquel



¿Qué es una impresión de documentos?

La impresión es el proceso y resultado de reproducir textos e imágenes, generalmente con tinta sobre papel. Es posible imprimir sobre gran diversidad de materiales, siendo necesario utilizar diferentes sistemas de impresión en cada caso.



### **Fuentes de consulta**

**<https://support.microsoft.com/es-es/office/imprimir-un-documento-en-word-591022c4-53e3-4242-95b5-58ca393ba0ee>**

**<http://www.cca.org.mx/cca/cursos/crs/html/modulos/modulo7/alinear.htm>**

**<https://excefull.com/excel/alto-y-ancho-de-celdas-en-excel/>**