

CLINICA

Qvina



*Hugo
Mora
Cano*



5 B

UDS



ENFERMEDADES QUE AFECTAN

Los Ovinos



CLOSTRIDIUM

Las especies más importantes asociadas a la contaminación de alimentos son Clostridium botulinum y Clostridium perfringens, siendo la primera la principal causante de toxiinfecciones alimentarias.

BOTULISMO

Es un bacilo Gram positivo, esporulado, anaerobio estricto. Prolifera en material vegetal o animal en estado de descomposición, en los bovinos la infección se realiza fundamentalmente a través de la ingestión de huesos, pastos o suplementos contaminados por la toxina.



CARBÓN SINTOMÁTICO (GANGRENAS GASEOSAS)

La bacteria como tal se encuentra de manera normal en los intestinos y algunos órganos de animales. El síntoma más común es encontrar los animales muertos, pero si se observa sintomatología lo más característico es la manquera y renguera. La enfermedad progresa rápidamente y los animales mueren generalmente en un período de 12 a 36 horas. Los vacunos afectados, están deprimidos, tienen fiebre y paran de rumiar.



EDEMA MALIGNO (GANGRENA GASEOSA)

Es una infección de origen exógeno, es decir que la bacteria no está previamente en el animal, sino que proviene del medio ambiente. Evolucionan en el tejido subcutáneo aunque frecuentemente la masa muscular también se halla afectada, produciendo luego muerte del animal. Se puede observar alguna sintomatología de 12 a 48 hs luego de realizados los manejos.

ENTEROTOXEMIA INFECCIOSA

Los cinco tipos pueden ser habitantes normales del intestino de ovinos y bovinos. En los ovinos se describen enfermedades producidas por los 5 tipos de Cl. perfringens, siendo el tipo D el más frecuentemente, seguido por los tipos B y C.

HEMOGLOBINURIA BACILAR - HEPATITIS NECRÓTICA INFECCIOSA

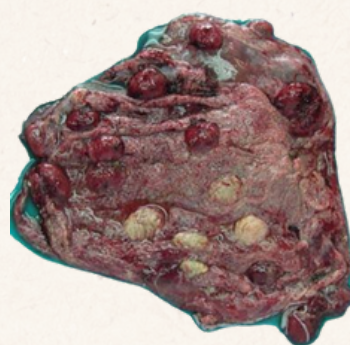
Las bacterias se encuentran en el suelo y en el tubo digestivo de los animales. Las esporas de la bacteria, atraviesan la pared del intestino y van al hígado donde se mantienen en forma "latente" por largos períodos. La muerte de los animales, se produce por la proliferación de estas bacterias en el hígado.

TÉTANOS

El tétanos es producido por las toxinas del Clostridium tetani. Es una muerte por asfixia. La mayoría de las veces la bacteria es introducida a través de heridas de castración, esquila, descole, inyecciones medicamentosa. El tétanos se caracteriza por un curso clínico que generalmente lleva a la muerte de los animales en unos pocos días. El período de incubación es variable y en la mayoría de los animales la sintomatología aparece una a tres semanas después de la infección.

CLAMIDIOSIS.

La clamidiosis ovina, también conocida como aborto enzoótico de las ovejas (AEO) o aborto enzoótico ovino (AEO), está causada por la bacteria Chlamydia abortus. Suele ocurrir durante las últimas 2-3 semanas de la gestación, con la aparición de mortinatos y placentas débiles.



COLIBACILOSIS ENDOTOXICA. (SÍNDROME DE LA BOCA MOJADA)

El síndrome de la boca mojada está asociado a una colibacilosis de tipo endotóxico y se observa en animales con un encalostamiento deficiente, siendo más frecuente su presentación en épocas frías. El babeo se debe a la situación de hipoglucemia que sufren estos corderos.

