



Mi Universidad

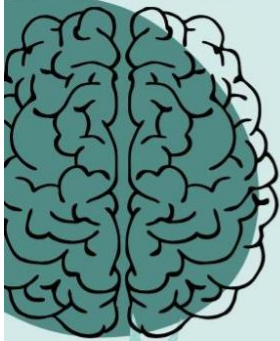
Adriana Guadalupe

Medicina veterinaria y zootecnia

Cuatrimestre 5

Comitán de Domínguez, marzo de 2024

REGULACIÓN HORMONAL DEPARTE DE LA HIPOFISIS



La hipofisis se localiza en la parte basal del encefalo. Está conectada al hipotálamo física y funcionalmente.

La hipofisis es una glándula mixta formada por un lóbulo anterior o adenohipofisis y otro posterior o neurohipofisis. El infundíbulo es el pedúnculo que conecta la hipofisis con el hipotálamo

adenohipofisis

Glándula pituitaria anterior conocida como adenohipofisis la cual produce

Hormona estimulante de la tiroides (TSH): estimula la glándula tiroides
Hormona de crecimiento o somatotropina: controla la

tasa de crecimiento en los animales jóvenes



neurohipofisis

La neurohipofisis está formada por la pars nervosa y por el infundíbulo, este último sirve de conexión con el hipotálamo. En la pars nervosa se encuentran prolongaciones celulares, fundamentalmente axones, de somas neuronales localizados en los núcleos hipotalámicos supraóptico y parventricular.



