

PATOLOGÍA Y TÉCNICAS QUIRÚRGICAS DE PEQUEÑAS *Especies*

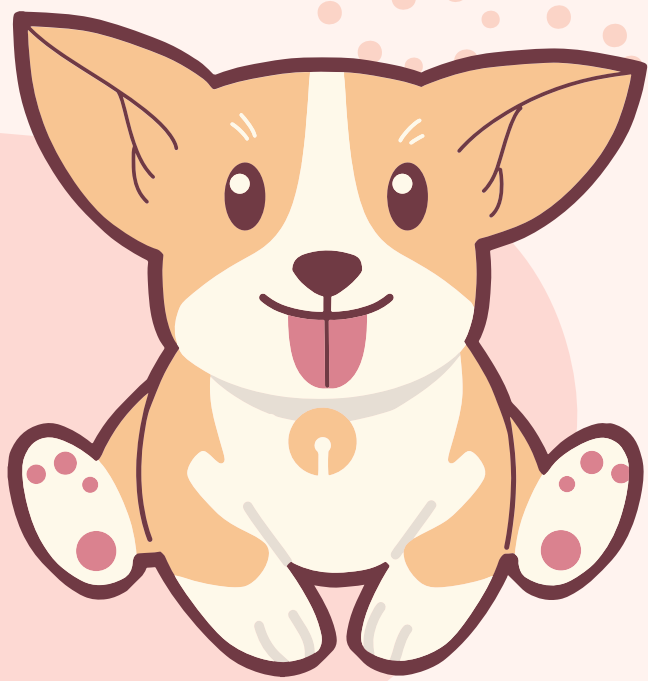
HUGO MORA CANO



5 B



UDS



REGULACIÓN HORMONAL DE LA HIPÓFISIS

ZONA ANTERIOR

Y posterior

Está conectada al hipotálamo física y funcionalmente. Hipotálamo e hipófisis son los principales reguladores del sistema endocrino. La hipófisis es una glándula mixta formada por un lóbulo anterior o adenohipófisis y otro posterior o neurohipófisis.



LA GLÁNDULA HIPÓFISIS SE DIVIDE EN DOS PORCIONES:

- ADENOHIPOFISIS O HIPÓFISIS ANTERIOR
- NEUROHIPOFISIS O HIPOFISIS POSTERIOR



ADENOHIPOFISIS

O

HIPOFISIS ANTERIOR

AQUI SE FORMAN Y LIBERAN LA MAYOR PARTE DE LAS HORMONAS QUE REGULAN TODO EL APARATO REPRODUCTOR TANTO DEL MACHO COMO DE LA HEMBRA

LAS SEÑALES DEL HIPOTÁLAMO SIEMPRE LLEGAN VÍA SANGUÍNEA ATRAVÉS DE CAPILARES FENESTRADOS

LAS HORMONAS DE LA ADENOHIPOFISIS SIEMPRE SALDRÁN A LA CIRCULACIÓN GENERAL Y SE DISTRIBUIRÁN A LOS ORGANOS EFECTORES

NEUROHIPOFISIS

O

HIPOFISIS POSTERIOR

ACTÚA COMO UNA ESPECIE DE BODEGA HORMONAL (VASOPRESINA Y OXITOCINA) LAS CUALES SE ORIGINAN DEL HIPOTÁLAMO MANTENIENDO UNA COMUNICACIÓN NEURONAL CON EL MISMO

- LA SUMA DE ESTÍMULOS INTERNOS Y EXTERNOS - RESPUESTA - SISTEMA ENDOCRINO O NERVIOSO
- ESTOS ESTIMULOS LLEGAN AL HIPOTÁLAMO - FACTORES DE LIBERACIÓN E INHIBICIÓN HIPOFISIARIAS - ACTORES DE LIBERACIÓN E INHIBICIÓN HIPOFISIARIAS - ACTUAN EN LA ADENOHIPOFISIS ACTUAN EN LA ADENOHIPOFISIS.
- LIBERACIÓN DE HORMONAS - ACCIÓN DIRECTA - GLÁNDULAS U ORGANOS DIANA GLÁNDULAS U ORGANOS DIANA

