

ENFERMEDADES OVINAS

BOTULISMO



Es una infección del hombre y de los animales producida por la acción de las toxinas del *Clostridium botulinum*. Bacilo gram (+) esporulado, siendo anaerobio facultativo. La gravedad de la enfermedad va depender de la cantidad de toxinas consumidas.

Existen casos hiperagudos con muertes súbitas sin ningún síntoma, casos agudos con presencia de parálisis muscular ascendente, casos subagudos con ataxia e incapacidad para levantarse.

CARBON SINTOMÁTICO

Gangrenas gaseosas, a menudo la única observación en el campo encontrara los animales muertos sin antes haber presentado sintomatología. Enfermedad causada por *Clostridium chauvoei*, esta bacteria se encuentra en el intestino y algunos órganos del animal. Esta enfermedad progresará rápidamente y los animales llegan a morir en un periodo de 12 a 37 horas.

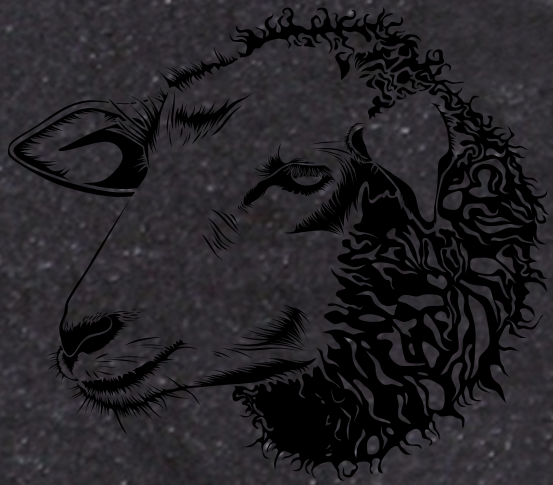
Al encontrar los animales están con los miembros hacia arriba, escurrimiento espumoso sanguinolento por boca, ano y ollares.



EDEMA MALIGNO

Gangrena gaseosa, es una infección de origen exógeno, esta causada por *Clostridium septicum*, usualmente aislado con *Cl. chauvoei*, *Cl. nov. novyi* etc. Infección que puede introducirse por heridas, esquila, descole, castraciones, Flyeoolojico condiciones adecuadas anaerobias.

Evoluciona en tejido subcutáneo, aunque la masa muscular se llega a afectar, produce septicemia e insangre, shocks tóxicos e infecciosos y muerte.



ENTEROTOXEMIA OVINA

Son enfermedades producidas por *Clostridium perfringens* o *Clostridium welchii* con cinco tipos (a, b, c, d y e), produciendo toxinas denominadas toxinas mayores. Los cinco tipos habitan en el intestino de ovinos, se dice que cuando hay cambios en el intestino proliferan en gran cantidad produciendo toxinas a la cual producirán enfermedad. En la enterotoxemia tiene aspectos variables y en muchos casos no causan cambios observables. Forma subclínica es de 4 a 12 horas iniciada la proliferación a lo observable se limitan alteraciones nerviosas, ceguera, incoordinación y rechinar de dientes.

Algunas veces la primera parte del intestino es hemorrágico, riñones pulposos y acumulación de líquidos amarillentos en cavidades.

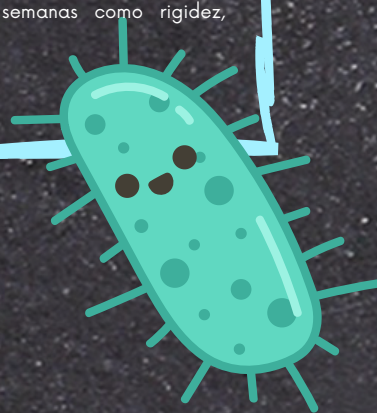


ENFERMEDADES EN OVINOS



TETANOS

Es producido por toxinas del *Cl. tetani*, siendo una enfermedad altamente letal la cual se caracteriza por una rigidez muscular, muerte por asfixia. Es una bacteria gram (+) anaerobia, habitante normal del intestino en animales encontrándose en pasturas, instalaciones fuentes contaminadas con material fecal. Esta bacteria mayormente es introducida por heridas o castración, esquila, descafe e inyecciones. Mantiene un curso clínico que lleva a la muerte en pocos días y su sintomatología aparece de 1 a 3 semanas como rigidez, convulsiones tónico clónicas y postración.



HEPATITIS INFECCIOSA NECROTICA

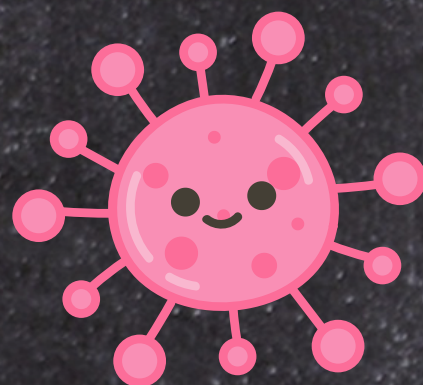
Enfermedades producidas por *clostridium oedematiens* y *Cl. novyi*, en ovinos esta enfermedad es producida por *novyi* tipo B. Esta bacterias se encuentran en el suelo y en todo el tracto digestivo, las esporas de esta bacteria atraviesan la pared del intestino llegando al hígado manteniéndose latente en periodos. La muerte en animales se produce por la proliferación de las bacterias en el hígado, puede ser de curso agudo o subagudo produciendo la muerte en 24 horas, encontrando focos necróticos en una necropsia por hemoglobinuria bacilar.

Enfermedades producidas por *clostridium oedematiens* y *Cl. novyi*, en ovinos esta enfermedad es producida por *novyi* tipo B. Esta bacterias se encuentran en el suelo y en todo el tracto digestivo, las esporas de esta bacteria atraviesan la pared del intestino llegando al hígado manteniéndose latente en periodos. La muerte en animales se produce por la proliferación de las bacterias en el hígado, puede ser de curso agudo o subagudo produciendo la muerte en 24 horas, encontrando focos necróticos en una necropsia por hemoglobinuria bacilar.



CLAMIDIOSIS

Es conocida como aborto enzootico de las Ovejas y es causada por bacteria *Chlamydia Abortus*. Esto ocurre entre las semanas 2-3 ultimas de la gestión, con aparición de mortinatos o placentas débiles.

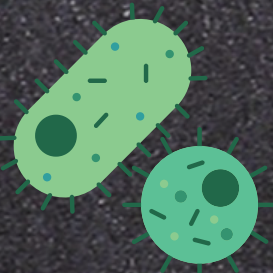


COLIBACILOSIS ENDOTOXICA

Conocida como el síndrome de la boca mojada de tipo endotóxico por deficiente encalostamiento caracterizada por la boca mojada. Con frecuencia se encuentra hallazgos de meconio en los finales del intestino delgado, el cual es su principal característica "retención de meconio" pues un cordero sano desecha meconio en 48 horas manchando la zona perianal.



ENFERMEDADES EN OVINOS



COLIBACILOSIS DIARREICA

Se caracteriza por una diarrea amarillenta en corderos de 1 a 3 días, manchando la zona perianal. Rápida deshidratación, sed acuosa, apatía y debilidad. Abomaso con sobrecarga de grandes cantidades de leche formando coágulos conociéndose como empachos. Se observa hiperemia y tramos con contenidos amarillentos en cavidad digestiva.



HEPATITIS INFECIOSA NECROTICA

Se caracteriza por un curso clínico más agudo que la forma diarreica. Aunque muchos no llegan a presentar diarreas, si llegan a presentar cuadros de incoordinación, depresión, postración y a las pocas horas muerte.



DISENTERIA DEL CORDERO

Causada por *Clostridium perfringens*, presentando heces blanquecinas manchando la zona perianal con 21 días de edad. Poco a poco va evolucionando y las heces blancas van a tornarse oscuras por contenido sanguinolento. Asas del intestino se encuentran destendidas y llenas de contenido blanquecinos.

