



**Nombre de alumno: Lorena Mayrani
Hernández Rodríguez**

**Nombre del profesor: Samantha
Guillen**

Nombre del trabajo: Súper nota

Materia: Microbiología

Grado: 2°

Grupo: A

ENFERMEDADES PROVOCADAS POR HONGOS MICELARES Y LEVADURAS



HONGOS MICELARES:



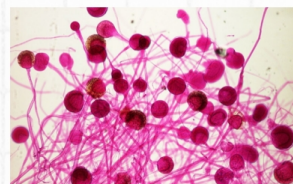
MICOTOXICOSIS

Es un proceso toxico por el consumo de alimentos contaminados con aflatoxinas B1 y G, estas toxinas producen en el paciente daño hepático agudo y crónico, disminución del crecimiento, alteraciones de los mecanismos inmunológicos y fundamentalmente cáncer primario de hígado y teratogénia.

MICOTOXICOSIS

MUCORMICOSIS

Son de distribución universal están presentes en el ambiente, viven en forma saprofita en el suelo asociados a materia orgánica en descomposición; estas infecciones se caracterizan por el desenlace fetal en la mayoría de los casos.



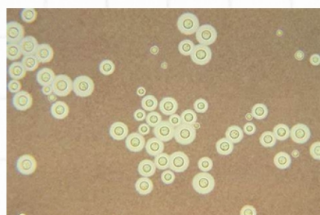
FUSARIOSIS

Comprende de hongos de distribución universal, ubicados en la naturaleza, son fitopatógenos y en determinadas ocasiones causan infecciones severas en personas y animales; El hongo ingresa al organismo a través de lesiones por traumas y puede diseminarse si el estado inmunológico del paciente está severamente comprometido.

HONGOS MICELARES:

CANDIDA

Algunas levaduras del género *Cándida* se comportan como comensales formando parte de la biota habitual en mucosas, submucosas y sobre la piel de los animales; cualquier alteración de la biota cutánea y las mucosas, puede resultar un crecimiento anormal de las levaduras y generar procesos infecciosos leves o graves, dependiendo del estado de inmunocompetencia del hospedero. En general se manifiestan como lesiones inflamatorias de acuerdo al órgano blanco.



CRYPTOCOCUS

En general el hongo ingresa al hospedero por vía inhalatoria, la infección puede pasar desapercibida ya que se manifiesta como un cuadro respiratorio leve, limitado a las vías aéreas superiores, con rinitis, estornudos.

Es más frecuente en perros que en gatos, se produce una rápida diseminación a SNC, por lo que la sintomatología nerviosa es muy frecuente (pérdida de la coordinación, depresión, parálisis facial, ataxia).

TRICHOPHYTON

Afecta el pelo, tanto las personas como los animales, en forma endotrix y ectotrix, en esporas pequeñas. Puede causar infección en el ganado, caballos, perros, gatos, ovejas, cerdos, conejos, monos, chinchillas, zorro plateado, ratas de laboratorio. causa varias infecciones en la piel.

