



Mi Universidad

Hannia Valeria Santis Lopez

Súper nota

Parcial 4

Microbiología

Samantha Guillen Pohlenz

Medicina Veterinaria y Zootecnia

Cuatrimestre 2

ENFERMEDADES PROVOCADAS POR HONGOS MICELIALES Y LEVADURAS

HONGOS MICELIALES

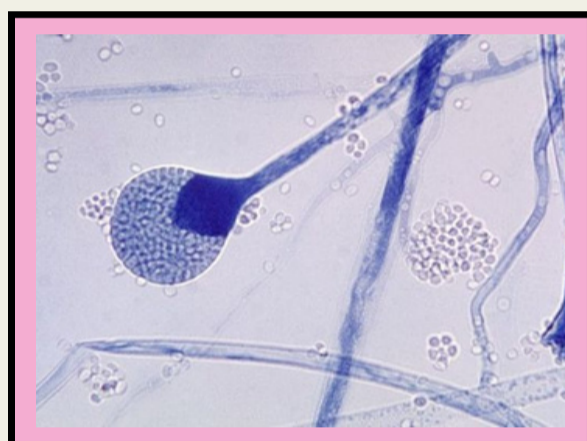


ASPERGILOSIS

Estos hongos son saprófitos, ingresan por vía aerógena a través de las vías aéreas superiores causando enfermedades como coagulación intravascular diseminada, otomicosis y micotoxicosis.

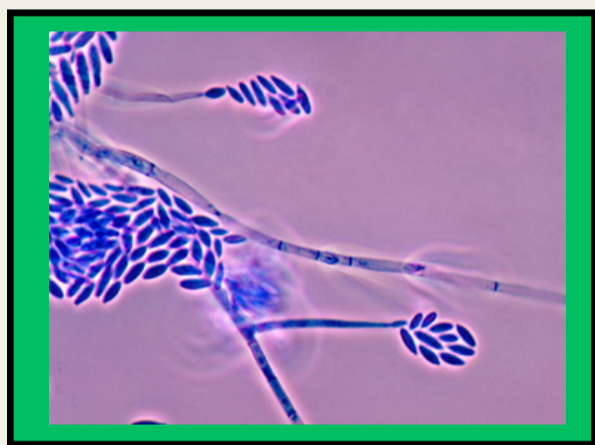
MUCORMICOSIS

Estas infecciones se caracterizan por el desenlace fatal en la mayoría de los casos. Si el ingreso es vía inhalatoria puede llegar al SNC causando trombos, lesiones isquémicas con necrosis tisular, cuando las lesiones toman la región cráneo-facial la evolución es en general aguda. Si las lesiones llegan en la piel la evolución puede ser más crónica.



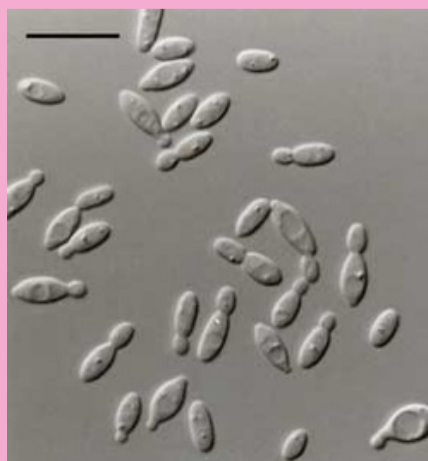
FUSARIOSIS

En ocasiones causan infecciones severas en personas y animales. El hongo ingresa al organismo a través de lesiones por traumas y puede diseminarse si el estado inmunológico del paciente está severamente comprometido.



LEVADURAS

Las levaduras son hongos unicelulares. Las levaduras involucradas en procesos infecciosos se encuentran en los géneros candida, cryptococcus, malassezia y trichosporon



CANDIDA

Ingresa al organismo con el alimento y si existe microlesiones en la mucosa del tracto digestivo puede entrar al torrente sanguíneo y generar septicemia. Puede hacer blanco en piel, sistema digestivo, respiratorio y reproductor.

CRYPTOCOCCUS

En general el hongo ingresa al hospedero vía inhalatoria, la infección puede pasar desapercibida ya que se manifiesta como un cuadro respiratorio leve limitado a las vías aéreas superiores, con rinitis, e stornudos.

MALASSEZIA

Pueden causar enfermedades de la piel como la dermatitis seborreica, folículos, otitis, dermatitis atópica y blefaritis seborreica.