

PROGRAMA DE EDUCACION  
MEDICINA VETERINARIA Y ZOOCTENIA

ASIGNATURA  
MICROBIOLOGIA

TEMA  
SUPEL NOTA

DOCENTE  
GUILLEN POHOLENZ SAMANTHA

ESTUDIANTE  
MANUEL CALVO SANTIAGO

GRADO: SEGUNDO CUATRIMESTE

GRUPO: A

FECHA DE ENTREGA  
06/04/2024

# ENFERMEDADES PROVOCADAS POR HONGOS MICELIALES Y LEVADURAS

## HONGOS MICELIALES

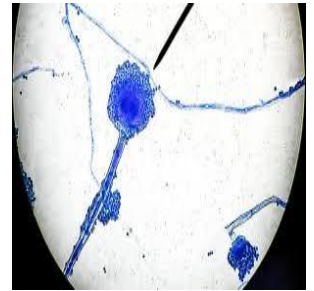


### ASPERGILOSIS

Estos hongos son saprofitos, ingresan por vía aerogena a través de la vías aéreas superiores causando enfermedades como coagulación intravascular diseminada, otomicosis y micotoxicosis

### MUCORMICOSIS

Estas infecciones se caracterizan por el desenlace fatal en la mayoría de los casos si el ingreso es vía inhalatoria puede llegar al SNC causando trombos, lesiones isquémicas con necrosis tisular, cuando las lesiones toman la región cráneo-facial la evolución es en general aguda. Si las lesiones llegan en la piel la evolución puede ser más crónica



### FUSARIOSIS

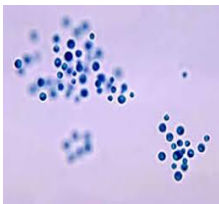
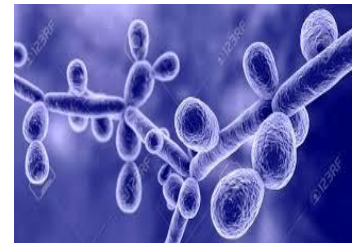
En ocasiones causan infecciones severas en personas y animales. El hongo ingresa al organismo a través de lesiones por traumas y puede diseminarse si el estado inmunológico del paciente está severamente comprometido.



## LEVADURAS

### CANDIDA

Ingresa al organismo con el alimento y si existe micro lesiones en la mucosa del tracto digestivo puede entrar al torrente sanguíneo y generar septicemia. Puede hacer blanco en la piel, sistema digestivo, respiratorio y reproductor.

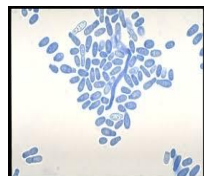


### CRYPTOCOCUS

En general el hongo ingresa al hospedero vía inhalatoria, la infección puede pasar desapercibida ya que se manifiesta como un cuadro respiratorio leve limitado a las vías aéreas superiores, con rinitis, e estornudo

### MALASSEZIA

Pueden causar enfermedades de la piel como la dermatitis seborreica, foliculosis, otitis, dermatitis atópica y blefaritis seborreica



## LOS GENELOS

CANDIDA, CRYPTOCOCUS, MALASSEZIA Y TRICHOSPORON

(UDS, 2023)

## Bibliografía

UDS. (2023). *HONGO MICELIALES Y LEVADURAS* . COMITAN : SIN.

## Referencias

UDS. (2023). *HONGO MICELIALES Y LEVADURAS* . COMITAN : SIN.