



NOMBRE DE LA ALUMNA: JIMENA MIRANDA VALDEZ.

NOMBRE DE LA MAESTRA: SAMANTHA GUILLEN POHLENZ

MATERIA: MICROBIOLOGIA Y VETERINARIA

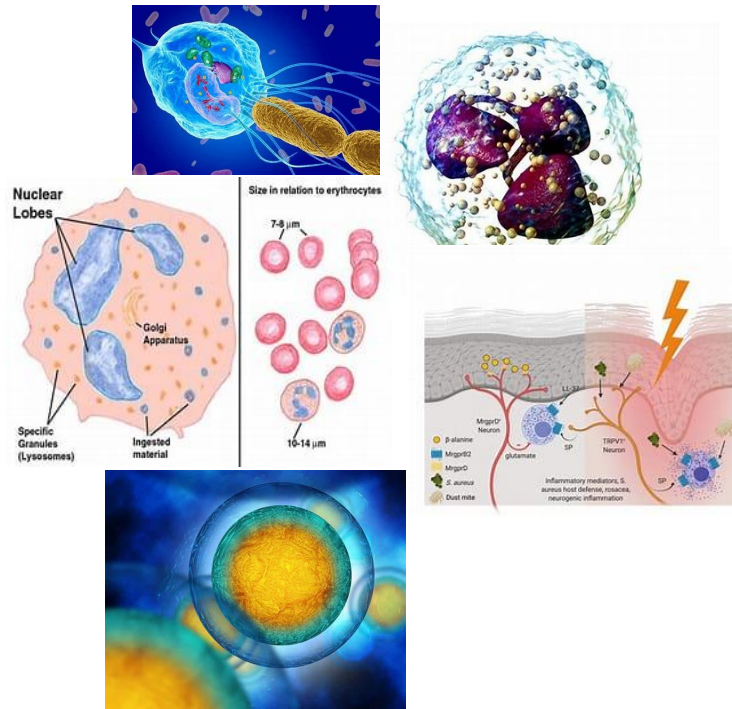
GRUPO Y CUATRIMESTRE: SEGUNDO CUATRIMESTRE, "A"

NOMBRE DE LA UNIVERSIDAD: "UDS, UNIVERSIDAD DEL SURESTE".

# MECANISMOS DE DEFENSA DEL HUESPED Y SISTEMA INMUNITARIO...

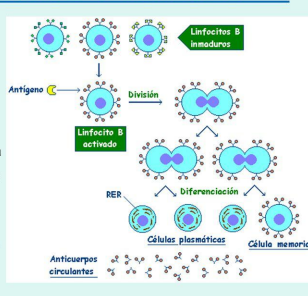
## Mecanismo no específicos...

- Fagocitosis.** Leucocitos polimorfonucleares y macrófagos.
- Sistema reticuloendotelial.** Macrófagos de lo tejidos (bazo, hígado, médula ósea, tejido linfoide) y monocitos en sangre periférica.
- Respuestas inflamatoria.** Aumenta la permeabilidad vascular, edema, exudado inflamatorio, quimiotaxis, infiltración celular, fagocitosis, mediadores de la inflamación y respuesta inmune.



## Linfocitos B o células B

- Responsables de la **inmunidad humoral**
- Se forman y maduran en la **médula ósea roja**
- Presentan **anticuerpos o receptores** en la membrana plasmática que reaccionan con antígenos específicos de los microorganismos
- Al activarse se convierten en **células plasmáticas** que **producen anticuerpos** libres específicos



## Mecanismo no específicos...

- Anticuerpos naturales.** Sintetizadas por los linfocitos B (IgM, IgD) y células plasmáticas derivadas a las IgG, IgA, IgE.
- Fiebre.** Procesos inflamatorios; causada por endotoxinas y el pirógeno endógeno (obtenido de leucocitos normales).
- Fiebre de origen desconocido.** Infecciones o neoplasias ocultas, trastornos endocrinos, Rx de hipersensibilidad.

| Vasculitis.  |   |  |
|--|---|--|
| <b>Panarteritis Nodosa.</b> <ul style="list-style-type: none"> <li>• Fiebre remitente.</li> <li>• Artritis.</li> <li>• Dolor muscular.</li> <li>• Dolor abdominal.</li> <li>• Manifestaciones cutáneas.</li> </ul> | <b>Enfermedad de Kawasaki.</b> <ul style="list-style-type: none"> <li>• Más frecuente en la infancia.</li> <li>• 6.4% de los casos.</li> <li>• Fiebre.</li> <li>• Aneurismas aórticos.</li> </ul> | <b>Púrpura Henoch Schönlein.</b> <ul style="list-style-type: none"> <li>• Fiebre en bajo grado.</li> <li>• Exantema purpúrico.</li> <li>• Dolor abdominal.</li> <li>• Artritis.</li> <li>• Alteraciones nefrológicas.</li> </ul> |

