

VIVIENDAS DE EMERGENCIA

¿QUE SON LAS VIVIENDAS DE EMERGENCIA?

Las viviendas de emergencia son estructuras temporales diseñadas para proporcionar refugio a personas que han perdido sus hogares debido a desastres naturales u otras situaciones de emergencia.



¿CUALES SON LAS FUNCIONES PRINCIPALES DE LAS VIVIENDAS DE EMERGENCIA?

1. Refugio y protección: Brindan un lugar seguro donde las personas pueden resguardarse de las inclemencias del tiempo, mantenerse seguras y protegidas.
2. Privacidad y dignidad: Permiten a las personas conservar cierto nivel de privacidad y dignidad mientras se encuentran en una situación de crisis.
3. Estabilidad emocional: Ayudan a proporcionar estabilidad emocional a las personas afectadas al ofrecerles un espacio propio donde pueden descansar y recuperarse emocionalmente.

¿CUALES SON SUS ORIGENES DE LAS VIVIENDAS DE EMERGENCIA?

A lo largo de la historia, han surgido diferentes formas de viviendas de emergencia en respuesta a diversas crisis humanitarias. Algunos de los orígenes y antecedentes de las viviendas de emergencia incluyen:

1. Desastres naturales:* Desde terremotos hasta huracanes y tsunamis, los desastres naturales han sido una fuerza impulsora en el desarrollo de viviendas de emergencia. La necesidad de proporcionar refugio rápido a las personas desplazadas por estos eventos ha llevado al diseño y la implementación de soluciones temporales y portátiles.
2. Conflictos armados:* Los conflictos armados y las crisis humanitarias han generado la necesidad de refugio para personas desplazadas internamente o refugiadas. Las viviendas de emergencia han sido utilizadas para responder a estas situaciones, brindando un lugar seguro para aquellos que huyen de la violencia y la inestabilidad.
3. Innovación en diseño y tecnología:* A lo largo del tiempo, se han desarrollado avances en diseño arquitectónico, materiales de construcción y tecnologías que han influido en el desarrollo de viviendas de emergencia más eficientes, duraderas y adaptables a diferentes contextos.

En general, las viviendas de emergencia han evolucionado como respuesta a las necesidades humanitarias urgentes, con el objetivo de proporcionar refugio temporal y digno a aquellos que han perdido sus hogares debido a situaciones críticas.





SISTEMAS CONSTRUCTIVOS

Las viviendas de emergencia suelen construirse con materiales ligeros y fáciles de transportar, como paneles de plástico, madera contrachapada, tela resistente o materiales compuestos.

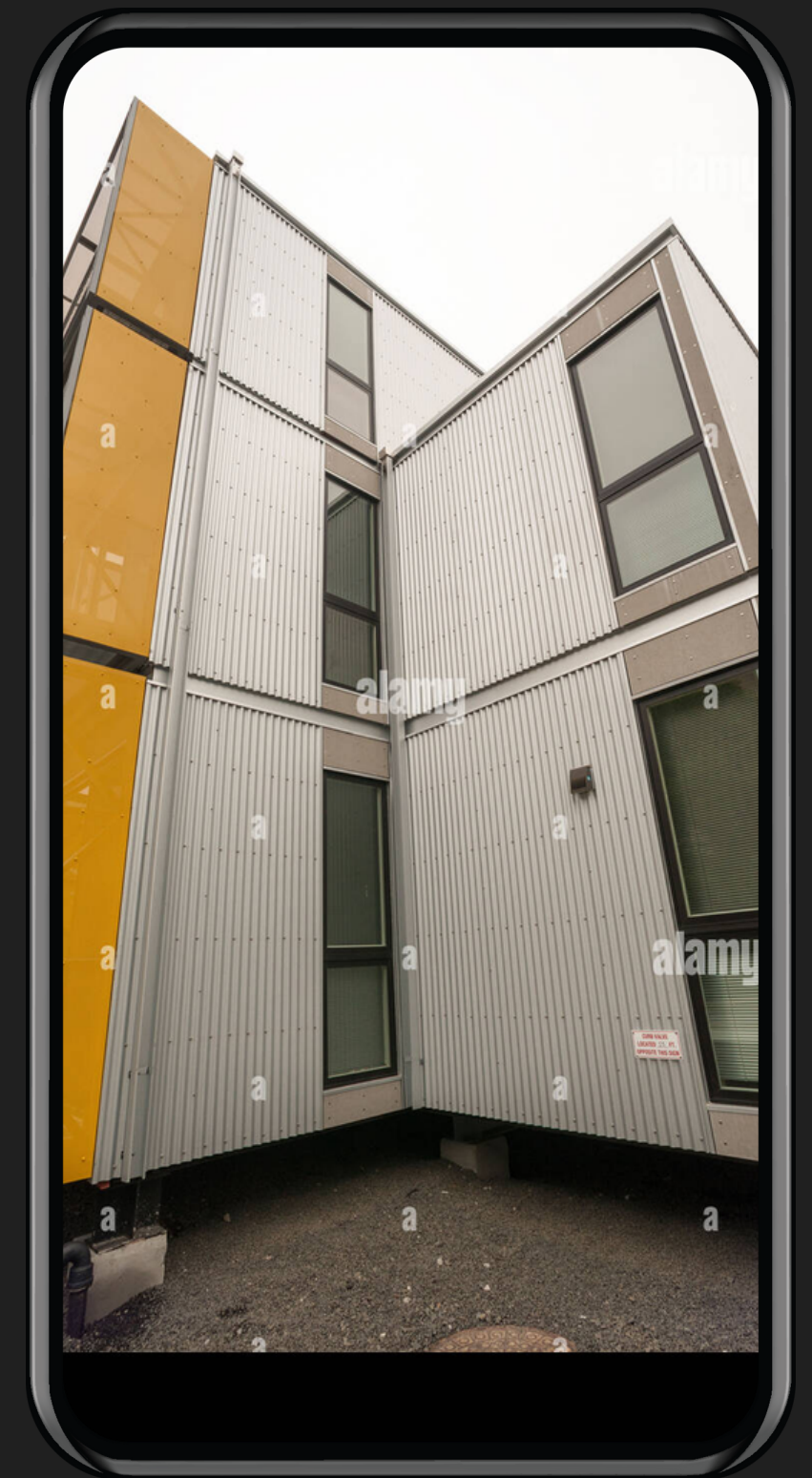


¿EN DONDE SURGIO LAS VIVIENDAS DE EMERGENCIA?

Las viviendas de emergencia tienen sus orígenes en la década de 1940, durante la Segunda Guerra Mundial, cuando se desarrollaron como una solución temporal para proporcionar refugio a las personas desplazadas por el conflicto. Desde entonces, han evolucionado y se han utilizado en numerosas situaciones de emergencia.

PAIS EN DONDE SE CREO LA VIVIENDA DE EMERGENCIA

Fue en el Reino Unido donde se desarrollaron y utilizaron ampliamente por primera vez.



SISTEMAS CONSTRUCTIVOS

El diseño de estas viviendas de emergencias suele ser modular, lo que significa que pueden ensamblarse en diferentes configuraciones para adaptarse a las necesidades específicas de las comunidades afectadas.

Este sistema constructivo permite una rápida respuesta a las crisis humanitarias y proporciona refugio temporal a quienes lo necesitan.



GRACIAS

