

TIPO DE SUELO

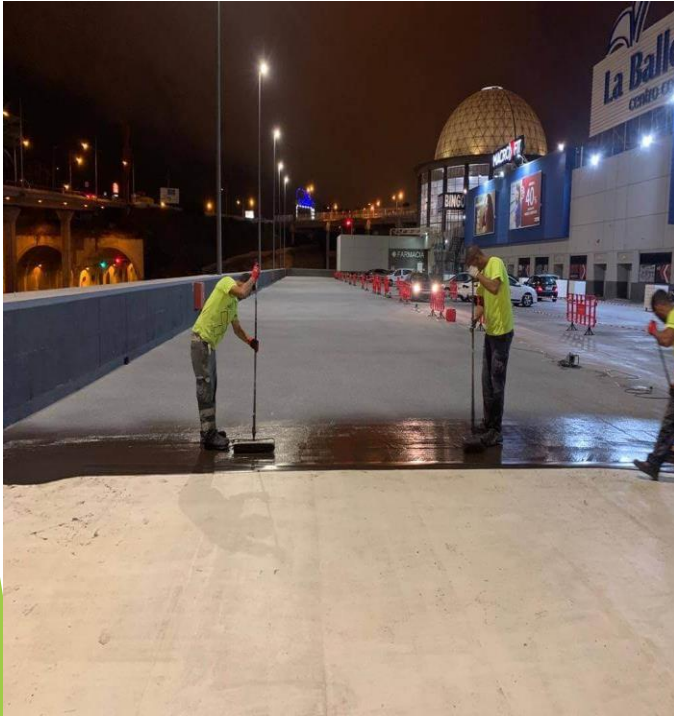


Clima cálido seco:

El **clima seco** es un tipo de clima en donde la evaporación supera a la humedad proveniente de la precipitación. De acuerdo con la clasificación climática de Köppen, estos climas se caracterizan por una precipitación real menor que un valor de umbral igual a la evapotranspiración potencial. Esto implica que la precipitación máxima de un clima seco es variable y depende de la temperatura y estacionalidad de las precipitaciones, aunque en general incluye todos aquellos terrenos con precipitaciones máximas entre 500 y 800 mm anuales.

TIPO DE PAVIMENTO

Un pavimento es una estructura constituida por una serie de capas superpuestas, que se diseñan y constituyen teniendo en cuenta diferentes métodos, normas y especificaciones técnicas para materiales apropiados, que se someten a diferentes procesos constructivos con el fin de obtener una superficie apta que presente la rigidez y durabilidad necesaria para el tránsito de vehículos.



PAVIMENTO RÍGIDO DE HORMIGÓN

El pavimento rígido se compone de una capa (losa) de hormigón de cemento portland sobre una capa de base de grava que descansa sobre una capa de suelo compactado (subrasante).

El cemento Portland tiene una enorme resistencia y rigidez, siendo un material que alivia las tensiones en las capas subyacentes por su alta resistencia a la flexión, cuando las tensiones y deformaciones provocan el agrietamiento por fatiga de las mismas tras un cierto número de repeticiones de carga.

Normalmente, este pavimento necesita determinados elementos estructurales y de seguridad que garanticen la durabilidad e integridad de la infraestructura, como los siguientes:

Juntas de dilatación: para determinar las dimensiones de las losas de pavimento y permiten controlar la formación de fisuras intermedias, tanto tras su construcción como durante su uso. También permiten dotar de transferencia de carga, facilitar el movimiento entre las propias losas y dividir la construcción.

Pasadores de acero: barras de acero lisas puestas entre las juntas transversales de las losas para transferir cargas sin restringir el movimiento horizontal de las losas.

Barras de unión/distribución: barras de acero colocadas en las juntas longitudinales para mantenerlas ancladas, lo que garantizan una transferencia de carga apropiada.

Visto lo visto, es un tipo de pavimento idóneo para soportar un gran trasiego y carga muy empleado en la construcción y revestimiento de los trazados de carreteras, autovías, caminos, puentes..