



# Mi Universidad

## Ejercicios

*Alejandra Monserrath Aguilar Gómez*

*Planta de albañilería*

*Segundo Parcial*

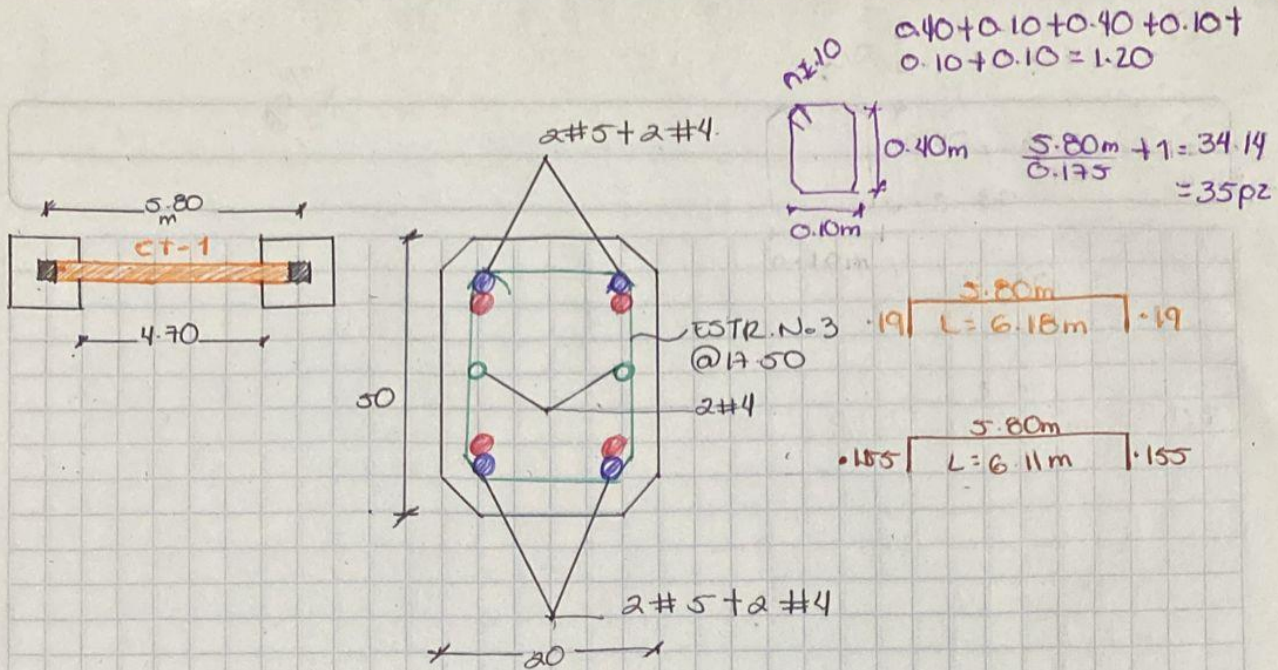
*Taller de Construcción de Materiales Básicos*

*Pedro Alberto García López*

*Arquitectura*

*Quinto Cuatrimestre*

*Comitán de Domínguez, 10/Febrero/2024*



CONCEPTO	UNIDAD	EJE	TRANSV.	BASE	LONGITUD	ALTURA	PZA	TOTAL	OBSE...
EXCAVACION	M <sup>3</sup>	1	A-B	0.40m	4.70m	0.50m	1	0.94 m <sup>3</sup> + 30% AB <u>1.222 m<sup>3</sup></u>	CT-1
ACERO N.5	PZA	1	A-B	/	6.18m	/	4	24.72m + 7% DCB <u>26.45</u> 12 = 3.20 <u>= 3 PZA</u>	CT-1
ACERO N.4	PZA	1	A-B	/	6.11m	/	6	36.66m + 5% DCB <u>38.49</u> 12 = 3.20 <u>= 4 PZA</u>	CT-1
ACERO N.3	PZA	1	A-B	/	1.20m	/	35	40.8m + 3% DCB <u>42.02</u> 12 = 3.5 <u>= 4 PZA</u>	CT-1
CONCRETO F'c = 200 Kg/cm <sup>2</sup>	M <sup>3</sup>	1	A-B	0.20m	5.80m	0.50m	1	0.58 m <sup>3</sup> + 5% <u>0.60 m<sup>3</sup></u>	CT-1