



JOSE MIGUEL ALFARO PEREZ

JOSÉ ÁLVARO ROMERO PELAEZ

INTERPRETACION DE PROCESOS
CONSTRUCTIVOS

CUATRIMESTRE: 5°

LICENCIATURA EN ARQUITECTURA

TIPOS DE CIMENTACION

Cimientos superficiales

Cimientos superficiales: los cimientos superficiales son aquellos que descansan en las capas superficiales del suelo y que son capaces de soportar la carga que recibe de la construcción por medio de la ampliación de base. La piedra es el material más empleado en la construcción de **cimentación** superficial, siempre y cuando ésta sea resistente, maciza y sin poros. Sin embargo, el concreto armado es un extraordinario material de construcción y siempre resulta más recomendable.

Estos descansan en las capas superficiales del suelo y son capaces de soportar la carga que esta recibe de la construcción por medio de ampliación de la base.

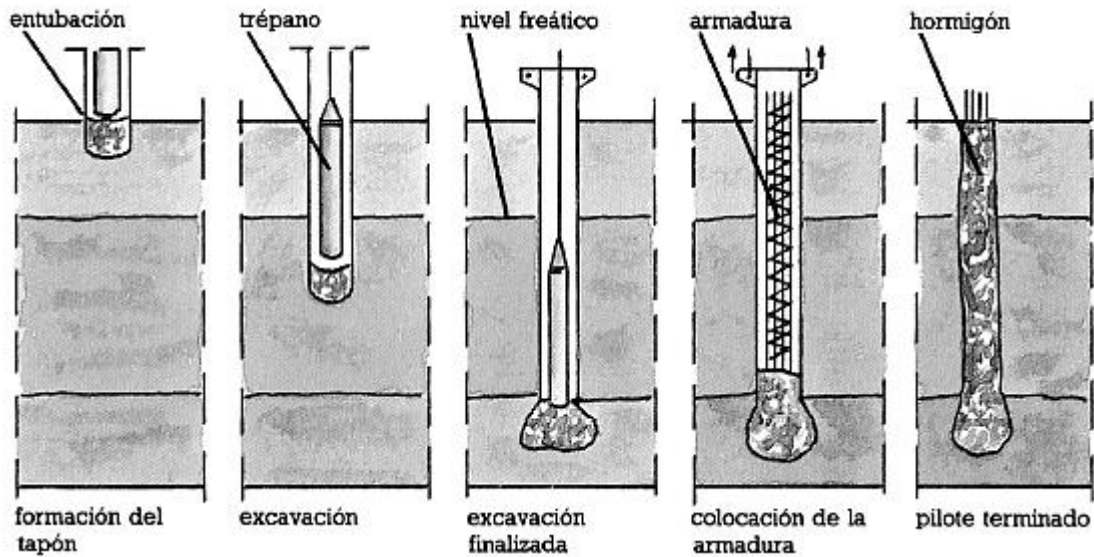
El material más utilizado en la construcción es la piedra por medio de la ampliación de base. La piedra es el material más usado en la construcción de cimentación superficial. Siempre y cuando esta sea resistente, maciza y sin poros, sin embargo el hormigón armado es a su vez un extraordinario material de construcción que resulta ser el más recomendable.



Cimentación profunda

Cimentaciones profundas: las cimentaciones profundas se encargan de transmitir las cargas que reciben de una construcción a mantos resistentes más profundos. Son profundas aquellas que transmiten la carga al suelo por presión bajo su base, pero pueden contar, además, con rozamiento en el fuste; las clasificamos en:

- Cilindros
- Cajones



Cimentación por pilotes

Los pilotes se conocen como elementos estructurales para cimentaciones de ingeniería, cuando la profundidad del pilote imposibilita técnica o técnicamente el uso de la cimentación tradicional de la zapata o losa, el pilote puede transferir la carga a la capa de resistencia del suelo.

Tiene forma cilíndrica colocada verticalmente en el interior del suelo, sobre el que descansan elementos transmisores de carga (pilares, pilotes, losas ...) que transmiten la carga al suelo mediante el rozamiento entre el eje y el suelo.

Esperamos que este artículo haya respondido tus principales dudas con respecto a ¿qué es la cimentación?, y cuantos tipos de cimientos existen. Coméntanos aquí abajo que otro tipo de contenidos con respecto a esta temática quieres que realicemos estamos encantados de saber lo que piensas tu opinión es importante para traerte más contenido de mucho valor.

