

Fundamentos Resumen

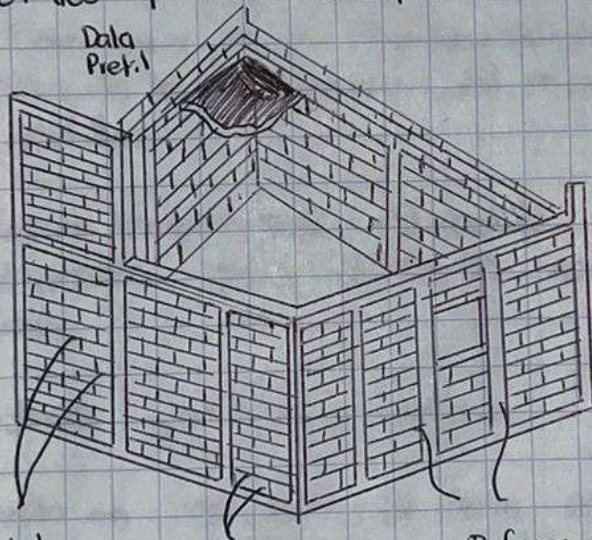
Mampostería Confinada -

5.1 Alcance

Es la que está reforzada y dala. Para ser considerados como confinados, los muros deben cumplir con los requisitos O.O.

Castillos y dalas.

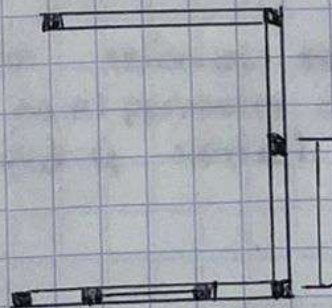
Los castillos y dalas cumplir con lo siguiente.



dala todo extremo de muro y una distancia

Castillos en interseccion

Reforzo del perimetro



separacion de castillos

- Requisitos para mampostería.

- a) Existirán castillos por lo menos en los extremos de los muros e intersecciones en otros muros y en puntos intermedios separación no mayor 1.5lt ni 4m. Los pretilos o parapetos deberán tener castillos con separación mayor 4m.

Los castillos y dadas tendrán como dimensión mínima el espesor de la mampostería del muro, t en el caso de los castillos.

El refuerzo longitudinal del castillo y la dada deberán dimensionarse para resistir las componentes vertical y puntual.

Mampostería castillos internos

se acepta en considerar el muro confinados en un muro de al menos, de 200mm y los castillos internos.

Existirán elementos del refuerzo las características que la dada y castillos en el perímetro de las dimensiones horizontal y vertical en el pretil.